

PINNGORTITALERIFFIK

GREENLAND INSTITUTE OF NATURAL RESOURCES

GRØNLANDS NATURINSTITUT



P.O.BOX 570

DK-3900 NUUK

GREENLAND

PHONE (+299) 36 12 00

FAX (+299) 36 12 12

WEB WWW.NATUR.GL

ICES-imi aalisakkat assiginnigitsut pillugit biologit 2015-imut siunnersuinerisa eqikkarnera.

12. juni 2014

J.nr. 20.00-11

ICES-imi aalisagartassat pillugit 2015-imut biologit siunnersuinerat.

2015-imut siunnersuinermi aalisakkat Kalaallit Nunaannut attuumassutillit makku pineqarput:

- A. *Qalerallit sinerissap avataani sumiiffinni Tunu, Island aamma Savalimmiut:*
Innersuussutigineqarput 25.180 tonsit, tassa 26%-inik qaffariarlutik. Pineqartuni peqassuseq suli pitsanngoriartuaalaarpoq. Sumiiffinni pineqartuni peqassutsimik ataatsimoortitsilluni nalileeriaaseq nutaaq (Kalaallit Nunaat+Island) atorneqarsimavoq.
- B. Kalaallit Nunaata Kitaani *saarullit sinerissap qanittuani:*
Innersuussutigineqarput 12.379 t, tassa 3%-inik qaffariarlutik. Saarullit suli amerliartorput amerliartuaarnerallu ajunngitsumik ingerlavoq.
- C. Kalaallit Nunaanni *sinerissap avataani saarullit* (tunumi kitaanilu):
Siunnersuineq allannguuteqanngilaq aammalu suli toqqaannartumik aalisarneqartariaqanngikkaluarpur. Siunnersuineq mianersortussaannermik tunngaveqarluni suliarineqarpoq sulilu Tunumi Kitaanilu saarullinnik sinerissap avataani suffisartoqalernissaanik periarfissiinissaq angorusunneqarmat.
- D. Tunup imavimmut itiseriarnerani *suluppaakkat itisoormiut:* Allannguuteqanngitsumik 3.500 tonsit innersuussutigineqarput. Innersuussutip kisitsisita mianersortussaannermik tunngaveqarluni aalajangiunneqarpoq. Ukiuni kingullerni pisarineqartartut innersuussutigineqartut sipporlugit amerlassuseqartarsimapput, tamanilu suluppaagaqassuseq appariartortutut isikkoqarpoq, naallu pisarineqartartut amerlassusiat aalaakkaagaluartoq amerliartorunnaariartulersimapput.
- E. Tunumi, Islandimi Jan Mayenimilu *ammassat*. Ukiumi aalisarfiusumi 2014/2015-imi innersuussutigineqartut 450.000 tonsiugallarput, taakkunannga 225.000 tonsit aalisarneqarsinnaallutik. Islandimiut misissuinissaat ukiaru naammassippat nutarsakkamik siunnersuisoqassaaq.

F. Atlantikup avannaata kangiani *avaleraasartuut*.

Avaleraasartuut pillugit 2014-imit innersuussutigineqartut 927.000 tonsit 1.011.000 tonsillu akornanniipput. Kalaallit Nunaanni 2013-imi 53.800 tonsinik pisaqartoqarsimavoq 2014-imilu 100.000 tonsinik pisassiisoqarsimavoq.

G. *Suluppaakkat ikerinnarsiortut* (itinerumaartumiittartut immallu qaavatungingajaaniittartut).

Suluppaakkanik ikerinnarsiortunik (<500m) aalisartarneq pillugu siunnersuineq allannguuteqangilaq sulilu toqqaannartumik aalisarneqartariaqanngikkaluarlutik. Suli itinerusumiittut (>500m) eqqarsaatigalugit amerlassusissanik annertussusiliisoqarsimanngilaq, aalisarfigineqannginnerusariaqarpulli.

H. *Suluppaakkat angisuut* (*S. norvegicus*) Tunumi:

47.300 tonsit innersuussutigineqarput, tassa 9%-inik appariarlutik. Peqassusia oqimaassusinngorlugu suli qaffasippoq, aalisarneqarsinnaalerumaartullu takkussuuttut ukiuni kingullerni ikiliartuinnavissimallutik.

I. Saarullit, saarulliusat kullerillu Barentshavimi.

Kalaallit Nunaata, Norgep Ruslandillu pisassat pillugit isumaqatigiissutaat tunngavigalugit aalisartoqarpoq. Suli saarullilerujussuuvoq, kullerit siuariartulaarput saarullikulli eqqarlii sejit ikilerialaarsimallutik. Imatut siunnersuisoqarpoq:

a) *saarullit* 894.000 tonsit. 2013-imi 993.000 tonsit innersuussutigineqarput - taakkunannga 7.900 tonsit Kalaallit Nunaata 2013-imi pisarai,

b) *kullerit* 165.000 tonsit. 2013-imi 150.000 tonsit innersuussutigineqarput - taakkunannga Kalaallit Nunaata 1.800 tonsit pisarai,

c) *sejit* 122.000 tonsit. 2013-imi 140.000 tonsit innersuussutigineqarput - taakkunannga 977 tonsit Kalaallit Nunaata 2013-imi pisarai.

Malugiuk: 2014-imit siunnersuineri avaleraasartut siullermeerutaasumik ilanngunneqarput - takuuk "5. Avaleraasartuut", qupperneq 11, aammalu siunnersuinerup eqikkarnertaa. 2015-imit avaleraasartoortassiissutigineqarsinnaasut 2014-ip ukiarnerani suliarineqarnissaat pilersaarutaavoq.

Eqikkaanerup matuma kingorna Tunup imartaani qalerallit, saarullit sinerissap qanittuani avataanilu, suluppaakkat natersiortut Tunup imartaanilu ammassat pillugit siunnersuinerit itisileneri atuarneqarsinnaapput. Appendix 1-mi, qupperneq 13-imi aalisagaqatigiit assigiinngitsut tamaasa pillugit 2004-imiit 2014-imit innersuussutaasarsimasut pisarineqartarsimasunullu takussutissartaat qimerloorneqarsinnaapput.

Pisortatigoortumik siunnersuinerit ICES-ip nittartagaani (www.ices.dk)-imi takuneqarsinnaapput.

Naalackersuisoqarfik Aalisarnermullu qullersaqarfik ICES-imit siunnersuinerup tuluttoortaata assilinerinik tunineqarput. Pinngortitaleriffik itinerusumik paasissutissanik qulinik

siunnersuinernut tunuliaqutaasussanik allakkiorpoq.

Uppernarsaatinik suli amerlanerusunik perusuttoqassappat Pinngortitaleriffik
nassuiaateqarnissamut soorunalimi piareersimassaaq.

Inussiarnersumik inuulluaqqusillunga

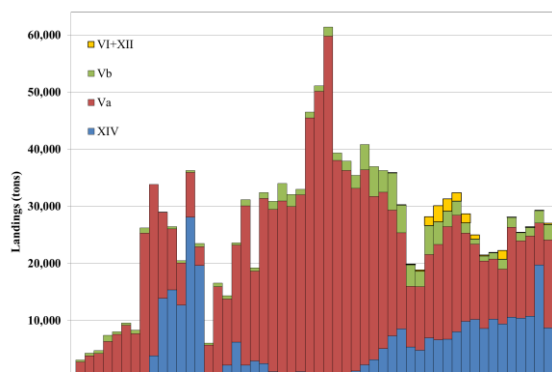
Helle Siegstad

Siunnersuinerup eqikkarnertaa

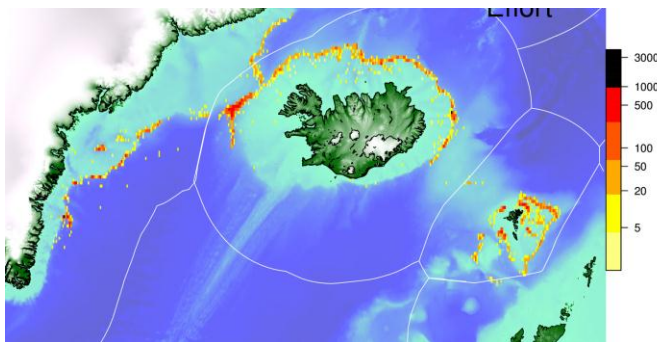
1. Tunumi, Islandimi Savalimmiunilu sinerissap avataani qalerallit

Tunumi, Islandimi Savalimmiunilu qaleraleqassuseq eqqarsaatigalgu ICES-ip innersuussutigaa 2015-imi 25.180 tonsit sinnerlugit pisaqartoqartariaqangitsoq. 2000-imiilli 20.000 aamma 30.000 tonsit akornanniittunik pisaqartoqartarsimavoq, 2013-imi 26.923 tonsinik pisaqartoqarsimavoq. Taakkunanga 8.694 tonsit Kalaallit Nunaata imartaani pisarineqarsimapput, 15.440 tonsit Islandip imartaani 2.582 tonsillu Savalimmiut eqqaanni (Titartagaq 1).

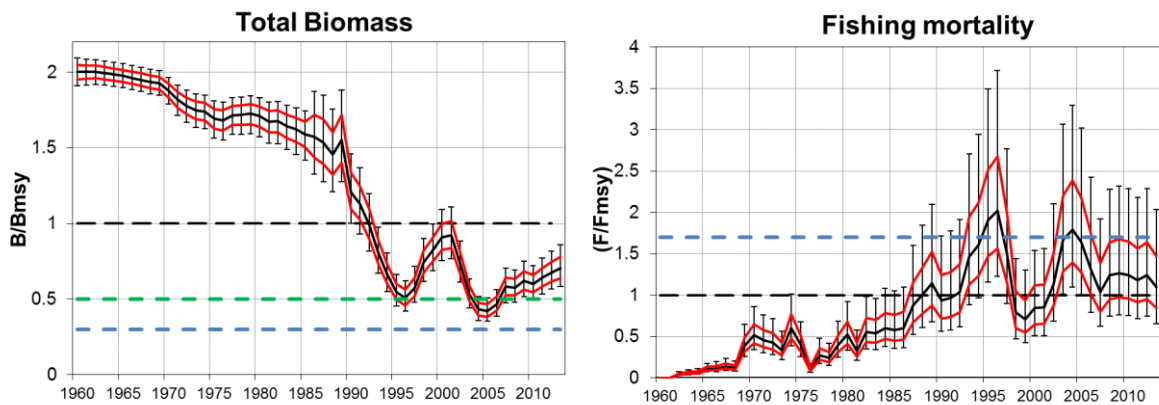
ICES-ip immikkoortuani XIV-mi pisat 2012-imi qaffariarujussuarimanerat islandimiut aalisarneranni nalunaarsueriaatsimik nutaamik peqquteqarpoq, aalisarnerullu allanngorsimaneranik peqquteqarani. Kisitsisit 2013-imeersut ukiunut allanut sanilliunneqarsinnaapput.



Titartagaq 1. Saamerleq: Imartami tamarmi qalerallit pisaasartut tamakkerlugit (tungujortoq: ICES XIV (Kalaallit Nunaat), aappalluttoq: ICES Va (Island), qorsuk: ICES Vb (Savalimmiut)). Talerpik: Aalisarnerup 2013-imi siaruarsimanera.



2015-imit siunnersuineq pisat amerlassusiat tunngavigalugu naliiisarnermik tunngaveqarpoq, tassanilu paasissutissat aalisakkanik misissuinermeersut umiarsuillu pisanik allattuiffiineersut atorpeqartarput. Ukiunut siuliinut sanilliullugit Kalaallit Nunaata Islandillu misissuisarnerini paasisaasartut ataatsimoortinneqarsimapput. Peqassuseq 1990-ikkut aallartisimalerneranniilli tamakkiisumik pissarsiffimmiit B_{msy} -p ataaniittarsimavoq appasillunilu B_{msy} -p 71%-erigamiuk (Titartagaq 2).



Titartagaq 2. Perortussat ineriartornerat (saamerleq) aalisakkallu toqusarnerat (taperlilleq) qalerallit 1960-imiit 2013-imit eqqarsaatigalugit. Titarnerit aappaluttut tassaapput 25 aamma 75 percentiler qernertullu tassaallutik 95% konfident intervaler, imatut paasillugu biologit 95 %-imik qularutigingnilaat peqassutsip annertussusia qernertup titarnerup iluaniittoq..

Peqassuseq 2005-imiilli aalaakkaasumik qaffakkiartuaarsimavoq. Tamaani qaleraleqassuseq suli aarlerinartorsiuulersutut ($= B_{\text{trigger}}$) taaneqarsinnaanngilaq, tassungami killittoqaraluarpat qalerallit peqassutsimut tamakkiisumik annaasaqaataasartut ikilisarneqarujussuartaariaqalissapput. Maannakkut annaasaqaataasartutut missingiussat nalingat tamakkerlugu pissarsissutaasartup nalingata inissisimarnaganit ($= F_{\text{msy}}$ -mit) 1,1-imit qaffasinneraaq Naliliinermi tassanga pisaasartut siornatigut qaffasinnerusarsimapput, tamaalilluni peqassutsip appariartulerneranik kinguneqarluni.

1980-ikkut naajartorneranni taamaattoqartarsimavoq, taamanikkut pisaasartut amerlasoorujussuusimapput aammalu 2000-ikkut aallartisimalerneranni, taamanikkut aamma pisaarneqartartut qaffariaqqissimagamik. Aalisarnerup sumiiffiit eqqarsaatigalugit agguataarneratigut takuneqarsinnaavoq ullumikkut, 1991-imit amerlasuunik pisaqartoqartarsimaneranut sanilliullugu, aalisarfiit eqmanerulersimanerat.

Qalerallit kigaatsumik alliaartortartuupput, 4-6-inillu ukioqaleraangamik aatsaat aalisarneqarsinnaalersarlutik ukiullu 5-10 qaangiutereeraangata aatsaat aalisarneqarpallaarnerat malunniussinnaalersarluni. Taamaattumik qalerallit annaasaqaataasartut amerlassusiat pillugu siunnersuineq maannakkut $F_{\text{msy}} \times 1.1$ -imiit F_{msy} -mut inissineqassasoq aalajangiunneqarpoq. Tamanna 2015-imi amerlanerpaamik 25.180 tonsinik pisaqartoqarnissaanut naapertuuppoq.

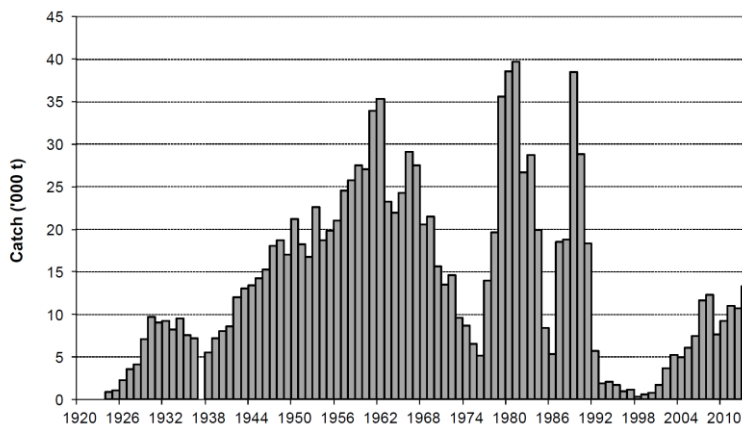
2. Saarullit

Saarullit Kalaallit Nunaata imartaaniittartut ICES-imi saarulleqatigiinnut assigiinngitsutut marlunnet immikkoortinneqartarput:

1. Kalaallit Nunaata avataani saarullit, Kujataata kangiani kitaanilu suffisartut.
2. Kalaallit Nunaanni sinerissap qanittuani saarullit, nunatsinni kangerlunni assigiinngitsuni suffisartut. Saarulleqatigiit tamakku immikkoortlutik suffisarput, suffereeraangamilli akuleriissinnaasarlutik.

a. Kitaani sinerissap qanittuani saarullit

Sinerissap qanittuani saarullit eqqarsaatigalugi 2015-imit 12.379 tonsit sinnerlugit pisaqartoqartariaqanngikkaluartoq innersuussutigineqarpoq. Qanoq pisaqarfigineqartigisarneri saarulleqatigiiaallu qanoq amerlatigineri pillugit paasissutissat amigaateqarmata peqassuseq pillugu paasissutissat erseqqinngitsut tunngavigalugit siunnersuisoqarpoq. Kangerlunni qassusersorluni misissuinerni, ukiunilu kingullerni pingasuni pisanik naatsorsuinernut tunngaatilugu paasissutissat ilanngunneqarput. 2000-ip missaaniilli pisaqartoqartatut qaffakkiartaarsimapput (Titartagaq 3) 2011-2013-milu 11.000 tonsinik, 15.000 tonsinik 13.500 tonsinillu pisassiisoqarsimavoq, 2014-milu 15.000 tonsinik pisassiisoqarsimalluni.

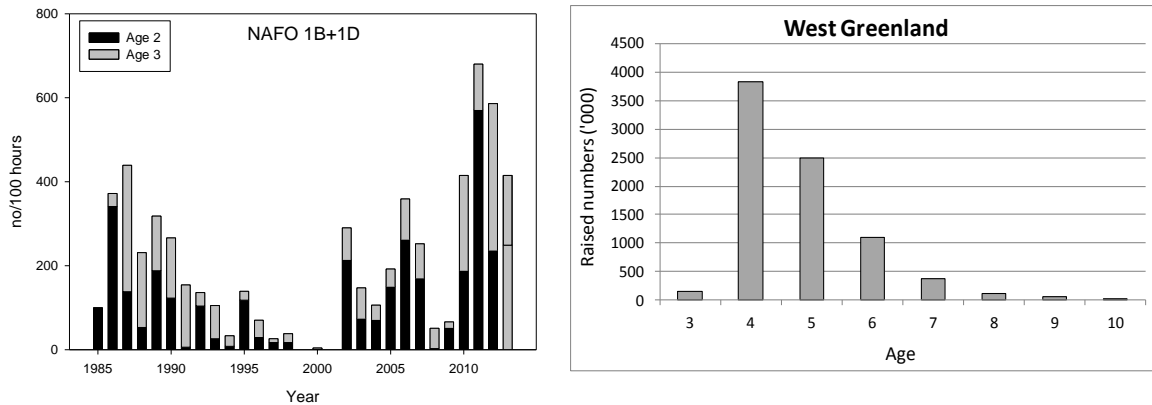


Titartagaq 3. Sinerissap qanittuani saarullit: Nunatta kitaata imartaani 1920-miit 2013-imit pisaasartut. 1990-ikkut aallartinneranni pisaqartoqartatut appariarsimapput 500 tonsit inulerlugit, tamatuma kingorna qaffakkiartaarsimapput 2012-mi 11.000 tonsinngorlutik (malugineqassaaq, 1980-ikkunni pisaqartoqarsimasorpasuumut ilaatigut ikkannersuarni Islandimilu pisaqartoqarsimasut ilaammata).

2000-miilli ilisimatuutut misissuisarnerit ersersippaat Sisimiut Nuullu akornanni sinerissap qanittuani marlunnik pingasunillu ukiulinnik saarulleqarnerulersimasoq (Titartagaq 4). Misissuisarnerni pingaartumik 2009-meersut suli siumugassaasorujussuupput, 2010-meersulli 2011-meersulli aamma naammattuugassaallualaavillutik (Titartagaq 4). Pisat pillugit paasissutissat ersersippaat ukioqatigiiaat assigiinngitsut arlallit ajunngivissumik inissisimasut, tamannalu assigiinngitsunik ukiulinnik pisaqartoqartarneratigut takuneqarsinnaavoq (Titartagaq 4), massakkullu 2009-meersut malunnarnerpaajupput. Pisanit nalunaarsuutit naapertorlugit malunnarpoq ukioqatigiiaanik assigiinngitsunik peqarnera pitsanngoriaateqarsimasoq, ilaat amerlajaartukkuutaarlutik (Titartagaq 4). Maannakkut saarullinniarnermi pisamassutaallualaartut tassaapput 2009-mi suffiaasimasut.

Pisaqartoqartatullu angissusiisa agguaqatigiissinnerat 2006-mi 44 cm-iniit 2013-imi 53 cm-inut talleriaateqarsimapput. Tamatuma kingunerisaanik saarullit tunisaasartut pissarsisutigineqarsinnaanerat qaffariaateqarsimavoq, pisaasartut ikinnerugaluarlutik anginerummata - imaappoq aalisakkat anginerulernerat iluaqutigineqarnerulerpoq.

Siunnersuineq pitsaanerulissappat pingaartuuvoq saarullinniarnermi takissutsinik uuttortaasarnerit ingerlaavartuunissaat amerlanerunissaallu, taamaalilluni siunnersuineq paasissutissanik tunngaveqarnerulluni tutsuiginaateqarneruniassammat.



Titartagaq 4. Saamerleq: Sisimiut Nuullu akornanni saarullunnik marlunnik pingasunillu ukiulinnik peqassutsip pilersorneqarnerata katinnera. Talerpilleq: Sinerissap qanittuani 2013-imi pisaasartut ukioqatigiikkuutaanut agguarsimanera.

b. Sinerissap avataani saarullit Kitaa Tunulu

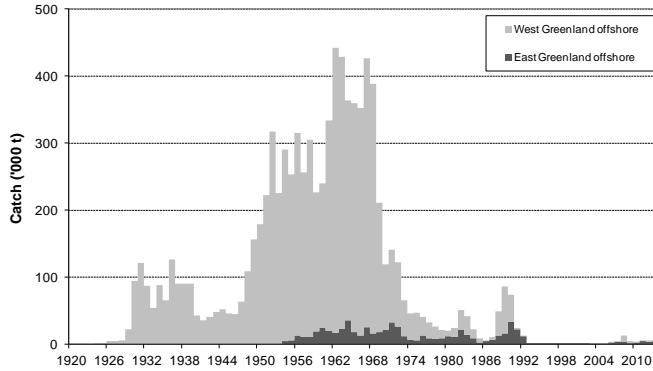
Sinerissap avataani saarullinnut tunngatillugu 2015-imit siunnersuineq allannguuteqanngilaq, tassa saarullit suli toqqaannartumik aalisarfigineqartariaqanngikkaluartut. Taamaalilluni Tunumi Kitaanilu saarullinnik sinerissap avataani suffisartunik peqaleqqinnissaa periarfissiissutiginiarluni.

Kalaallit Nunaata sineriaata avataani pisat tamarmiusut 2011-2013-imi tassaasimapput 5.100 t, 5.700 t, aamma 6.000 t. Taakku 89%, 68 % aamma 68%-ii Tunumi pisarineqarsimapput. Aalisarnerup 1950-60-ikkut ingerlanerani oqaluttuassartaa tamaat isigigaanni takuneqarsinnaavoq tamaani peqassuseq 1990-ikkut siornganut sanilliullugu appaseqisoq (Titartagaq 5).

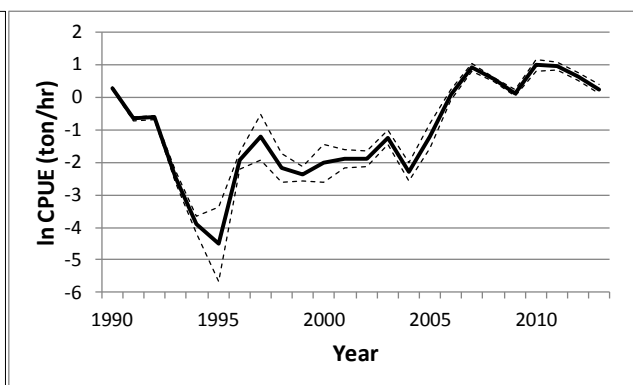
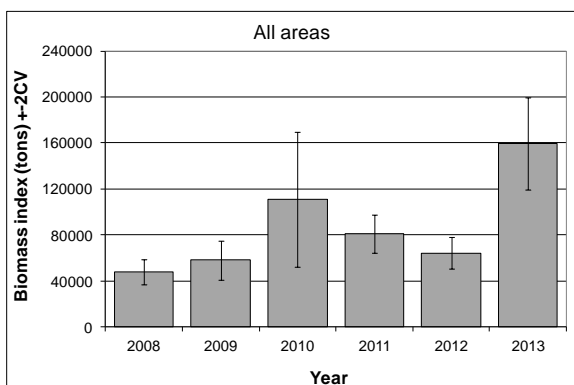
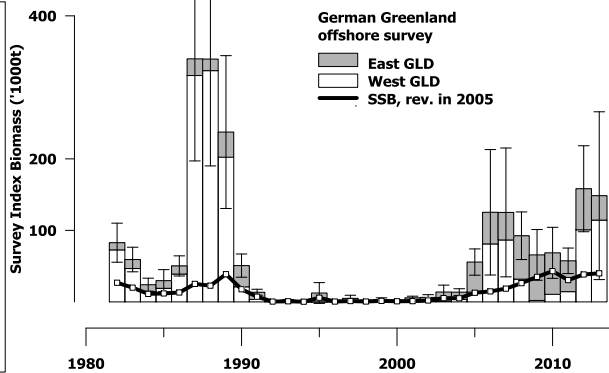
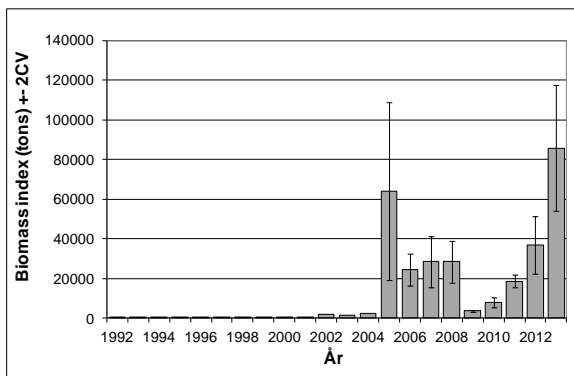
Nunatsinniit ilisimatuussutsikkut misissuisarnerit takutippaat saarulleqassuseq 2009-miit 2013-ip tungaanut qaffakkiartorsimasoq. Kitaata Tunullu imartaanni peqassuseq 2013-imi qaffariaateqarpoq, 2009-mi suffiaasimasut amerlanerinnik peqquteqartumik. Qaffariaat Kalaallit Nunaanniit misissuisut maluginiagaat tyskit misissuisarnerini takuneqanngilaq, taakkuli ingasannigsumik qaffariaateqartoqarsimanera maluginiarsimavaat. Tunumi aamma utoqqarnik aalisagaqarluarpoq, pingaartumik Dorhn Bankimi angisoorpassuarnik aalisagaqarluni. 2003-mi suffiaasimasut massakkut Tunumi suffippat, taakkulu Kitaani allisarsimasuugunarput Tunumullu suffiartorsimagunarlutik.

Kilisalluni pisaasartut (CPUE, tassa kalinnermi ataatsimi pisat amerlassusiat) 2006-imiilli aalaakkaasumik inissisimasimapput, annerusutigullu biologit misissuisarnerinit paasissutissat pissarsiarineqartartut naapertukannerlugit ingerlasoqarnera takuneqarsinnaalluni (Titartagaq 6), tassa pisaasartut ukiuni kingulliunerusuni amerliartuaarmata.

Malugineqassaarli pisaasartut pissarsissutigineqartarnerinut tunngatillugu paasissutissat killeqarmata, sumiiffiit ilaasa aamma/imaluunniit ukiuni kingullerni aalisarfigeqqusaasarsimanginnerat pissutigalugu.



Titartagaq 5. Saarulliit: 1920-miit 201 3-mut sinerissap avataani pisaasartut. Kitaani (qasertoq) Tunumilu (qernertoq).

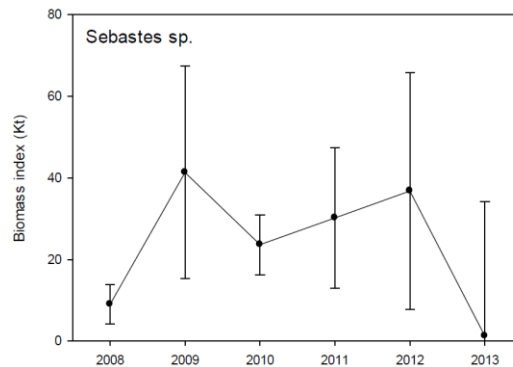
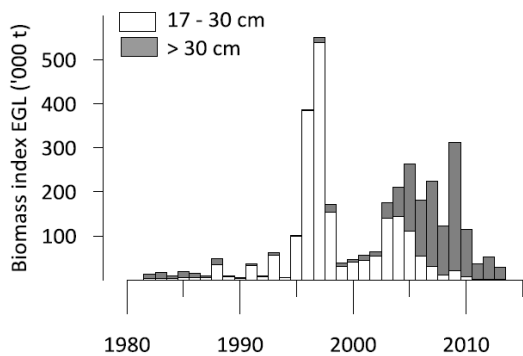


Titartagaq 6. Qulleq saamerleq: Kalaallit Nunaata kimmut sineriaani misissuineritigut peqassutsimik missiliuussinerit. Qulleq talerpilleq: Tyskit misissuisarnerinit peqassutsimik missiliuussinerit (tunu+kitaa). Alleq saamerleq: Tunup sineriaani peqassutsimik missiliuussinerit. Alleq talerpilleq: Tunumi Kitaanilu kalinnermi ataatsimi pisaasartut tunngavigalugit missiliuussinerit.

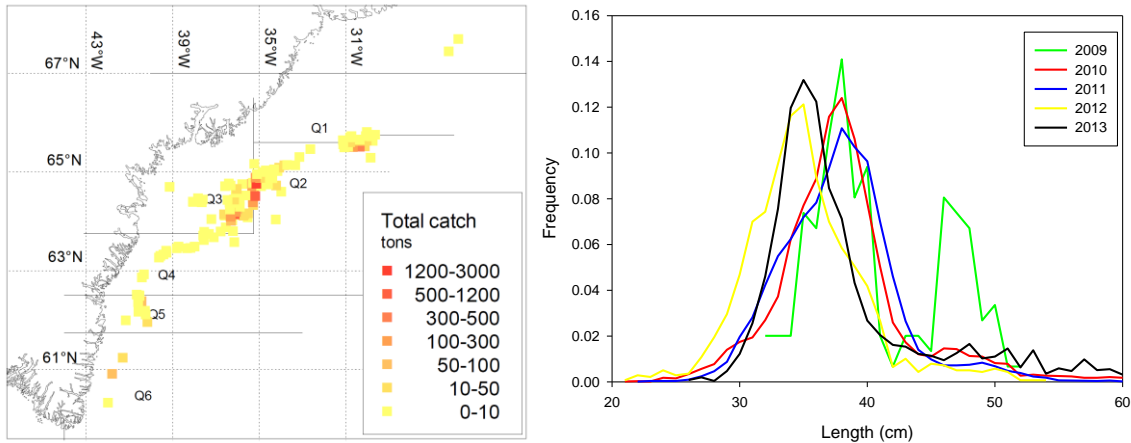
3. Suluppaakkat (*S. mentella*) Tunup imavimmut itiseriarnerani

Tamaani suluppaagarniarneq 2015-imit ullumikkumut (6.600 tons) sanilliullugu 3.500 tonsinut appartinneqartariaqaraluarpoq. Mianersortumik periuseqarnissaq pillugu taamatut siunnersuisoqarpoq, appaanissarlu assigiinngitsunik arlalinnik tunngaveqarpoq:

1. Tunup imartaani tamarmi suluppaagaaqqat, pingaartumik mikinerit (<17 cm) ikiliartorput (Titartagaq 7).
2. Tunup imavimmut itiseriarnerani toqqaannartumik suluppaagarniartarneq 2009-mi aallartippoq pisinereqartartullu 2009-imi 895 tonsiniit 2010-2013-imit 6.700 tonsit missinginut qaffakkiartorsimapput, tamakkuli pingaartumik Kleine Bankip (Titartagaq 8) kangisissuani sumiiffimmi killilimmi pisinereqartarsimapput.
3. Pisinereqartartut angissusaasa agguaqatigiissinnerat 2009-2011-mi aalaakkaasimavoq (38-39 cm), angissusaasali agguaqatigiissinnerat 2012-imi 2013-imilu appariarpoq (34-35 cm, Titartagaq 8).
4. ICES-illu malugaattaaq *S. mentella*t kigaatsuinnarmik alliartortartut, kinguaassiorsinnaannguartaanngitsut aammalu eqimattakkuutaartaramik aalisarneqarnerminni ulorianartorsiortikkuminarnerusut.



Titartagaq 7. Saamerleq: Tyskit Tunup imartaani misissuineranni aalisarneqarumaalersussat perortussat pillugit amerlassusiliillutik missiliuussinerat. Talerpilleq: Nunatsinneersut Tunup imartaani misissuineranni suluppaagaaqqat (<18 cm) pillugit amerlassusiliillutik missiliuussinerat.

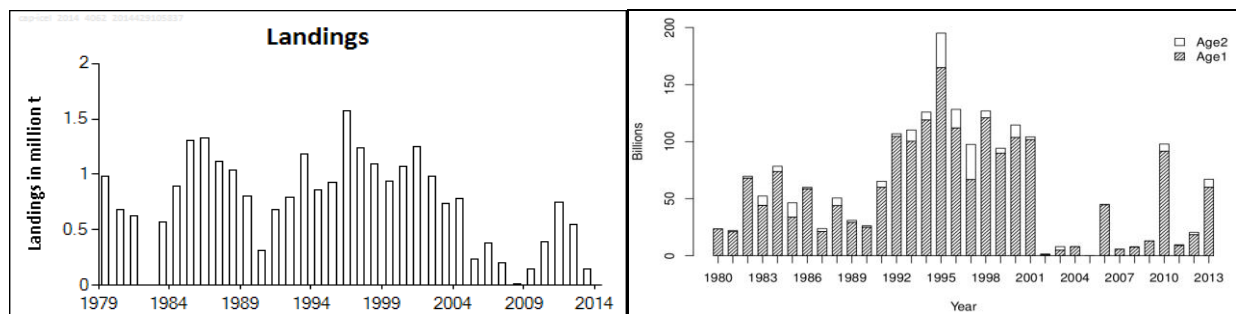


Titartagaq 8. Saamerleq: 2013-imi suluppaagarniarnermi pisat agguataarnerat. Talerpilleq: 2009-2013-imi suluppaagarniarnermi angissutsit agguataarnerat.

4. Tunumi, Islandimi Jan Mayenimilu ammassat

2014/2015-imi Tunumi, Islandimi Jan Mayenimilu ammassanniarnissami 450.000 tonsit innersuussutigineqarput, taakku 50%-ii (225.000 tonsit) maannamiit aalisarneqarsinnaalereerlutik. Islandimiut ukiamut misissuereeripata pisassiisutigineqarsinnaasunik aalajangersimasumik innersuussinissamut annertussusiliisoqassaaq.

2013/2014-mi aalisarnermi pisarineqarsimasut tamarmiusut 142.000 tonsiupput (Titartagaq 9). Aalisarnerup kingorna ukiup tulliani suffisussat ikinnerpaamik 400.000 tonsiunissaat qularnaarniarlugu peqassuseq nakkutigineqarpoq. 2001-imiilli amerliartorpiarsimangillat, 2009-imeersullu kisimik qaffasikannersimapput. 2013-imi amerleriaatit kisimik 2001-imi amerleriaatiniit qaffasinnerpaat tullerisimavaat. (Titartagaq 9).



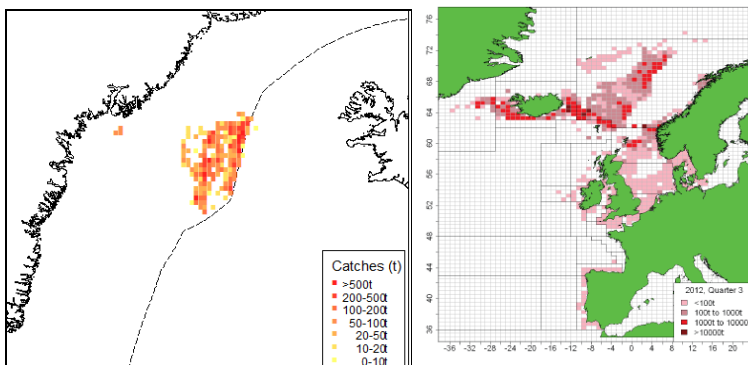
Titartagaq 9. Tunumi, Islandimi Jan Mayenimilu ammassat. Tulaasat (1000 tonsinngorlugit) (saamerleq) aamma ataatsimik marlunnillu ukiullit takkussuuttuut amerleriaataat (talerpilleq).

5. Atlantikup avannaata kangiani avaleraasartuut (kujasissuani, kippasissuani Nordsømilu suffisartut)

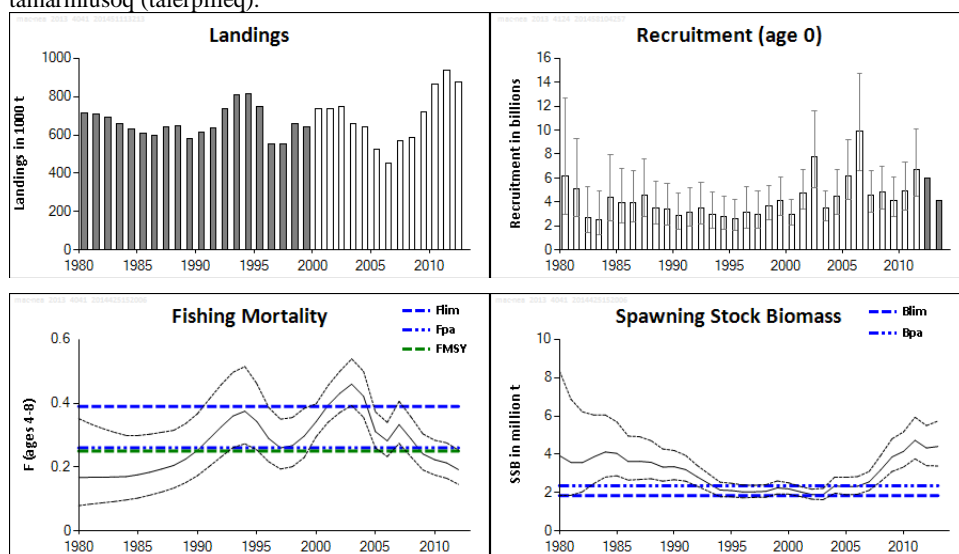
Kalaallit Nunaat misileraatigalugu 2014-imit avaleraasartuortassanik 100.000 tonsinik pisassiissuteqarpoq. Tamaani avaleraasartooqassuseq aalaakkaasutut nalilerneqarpoq, 2014-imullu siunnersuinermi 927.000 tonsit 1.011,000 tonsillu akornanni pisarineqarsinnaasutut innersuussutigineqarput. EU, Savalimmiut, Norge, Island, Rusland Kalaallit Nunaallu 2014-imi ataatsimut 1.396.000 tonsinik pisassinneqarput (EU: 611,205, Savalimmiut 156.240, Norge: 279.115, Island: 147.721, Rusland: 102211 Kalaallit Nunaallu: 100.000).

2015-imit avaleraasartuortassiissutigineqarsinnaasut 2014-ip ukiarnerani suliarineqarnissaat pilersaarutaavoq.

Avaleraasartuut nunatta imartaani aalisarneqarsinnaalersut nutaajupput, Tunup imartaani 2013-imi pisarineqartut 53.800 tonsiullutik. Avaleraasartuut silap pissusiata avatangiisillu allanngornerinik peqquteqartumik avannamut avannamullu kimmut tassangaanniillu Kalaallit Nunaata imartaanut illuarsimapput.



Titartagaq 10. 2013-imi Tunumi pisat (saamerleq) 2012-imilu kvartalit pingajuanni Atlantikup avannarpasissuani aalisarneq tamarmiusoq (talerpilleq).



Titartagaq 11. Qulleq saamerleq: 1980-miit 2013-imit pisat tamarmiusut. Qulleq talerpilleq: 0-inik ukiullit amerleriarnarat. Alleq: Avaleraasartooqassutsimut tamarmiusumut annaasaqaataasut (toqusoorutaasut tamarmiusut) ineriartorsimarnarat (saamerleq) suffisinnasut amerliartornerat (talerpilleq) 1980-miit 2013-imit avaleraasartuut eqqarsaatigalugit.

Appendix 1: Nunatta imartaani oqaluttuarisaanermi kingumut qiviarluni pisaasarut, siunnersuinerit nunattalu imartaani pisaasartut allattorsimaffiat.

Rådgvning og fangststal for de vigtigste bestande. Excellen indeholder oplysninger fra 2000.		2015	2014	2013	2012	2011	2010	2009	2008	2007	2006	2005	
Bestand	Område	Rådgvning /fangst	2015	2014	2013	2012	2011	2010	2009	2008	2007	2006	2005
Rejer	<i>P. borealis</i>	Rådgvning	Efterår	80.000	80.000	90.000	120.000	110.000	110.000			130.000	
	Vestgrønland	Fangst i grl farvand			92.058	111.450	123.986	133.990	135.458	153.889	144.190	157.315	156.899
	<i>P. montagu</i>	Rådgvning	Ingen rådgv	Ingen rådgv	Ingen rådgv	Ingen rådgv	Ingen rådgv	Ingen rådgv	Ingen rådgv	Ingen rådgv	Ingen rådgv		
	Vestgrønland	Fangst i grl farvand			4.894	3.124	2.323	2.594	53	89	2.003	1.421	509
Hellefisk	<i>P. borealis</i>	Rådgvning	Efterår	2.000	2.000			12.400	12.400				
	Østgrønland/Island	Fangst i grl farvand			1.717	2.131	1.235	3.735	4.555	2.794	4.600	5.189	7.753
	Davis Strædet	Rådgvning	juli	14.000	14.000					11.000			
		Total fangst		15.248	14.436	14.083	14.082	11.292	10.979	5.804	5.601	5.722	5.681
Ballfinbugt		Fangst i grl farvand		8.211	7.470	7.247	7.247	5.670	5.804	5.601	5.722	5.681	
		Total fangst	juli	16.000	13.000				13.000			8.000	
		Fangst i grl farvand		12.814	12.824	13.125	12.852	13.362	11.500	12.469	12.857	12.857	8.246
	Østgr./Island/Færvøeme	Rådgvning	25.180	20.000	6.500	6.459	6.472	6.462	6.735	6.243	6.296	6.223	6.223
Diskobugt		Total fangst		26.923	29.309	26.347	25.995	28.197	24.481	21.873	21.446	24.978	
		Fangst i grl farvand		8.694	12.389	10.761	10.402	9.805	9.100	10.261	8.589	10.185	
		Rådgvning	juli	8.000	8.000	8.000	8.000	8.800					
		Fangst i grl farvand		9.073	7.755	8.005	8.500	6.300	7.700	10.381	12.100	12.500	
Ummrammaq		Rådgvning	juli	6.000	6.000	7.007	6.397	6.593	5.831	5.400	5.300	6.000	4.900
		Fangst i grl farvand		6.300	6.300								
		Rådgvning	juli	6.039	6.039	6.830	6.471	5.900	6.500	5.500	4.900	5.100	4.800
		Fangst i grl farvand		Ingen fiskeri	Ingen fiskeri								Ingen fiskeri
Torsk	Udenskørs	Rådgvning											
	Øst- og Vestgrønland	Fangst i grl farvand		12.063	6.000	5.741	5.129	2.417	5.006	12.648	4.841	2.389	848
	Indenskørs	Rådgvning	12.379	8.000									
	Vestgrønland	Fangst i grl farvand		13.236	10.673	11.007	9.270	7.670	12.267	11.647	7.461	6.043	
Krabber	Vestgrønland (Paamut, Sisinut, Disko, Udensk.)	Rådgvning	efterår	2.100	2.100	2.230	3.150	3.830	3.830	4.580	4.580	4.636	
		Fangst i grl farvand		2.302	1.989	2.015	2.098	3.165	2.350	2.189	3.305	4.992	
		Rådgvning	Ingen fiskeri						20.000				41.000
	(S. menella) (øvre <500 m)	Total fangst i grl farvand(ICES 14)		1.527	3.173	2.34	2.198	2.380	2.059	6.126	15.727	28.229	
Rødfisk (S. mentella)		Fangst i grl farvand		0	0	234	234	423	2.104	422	98	94	281
		Rådgvning	reducer	20.000	20.000	45.594	32.806	47.497	59.067	30.045	58.516	67.288	45.485
		Total fangst		5.893	26.668	47.490	50.661	32.920	25.443	40.748	50.531	33.759	
	på kontinentalsoklen	Rådgvning	3.500	3.500	1.000	F stabil	Ingen rådgv.						
Rødfisk (S. marinus)	Østgrønland	Fangst i grl farvand		6.600	6.572	6.705	6.613	895	92	22.6	202	267	
	Østgrønland/Island	Rådgvning	47.500	40.000									
		Fangst i grl farvand(ICES 14)		1.649	1.643	1.653	224	80	83	37.000			
		Total fangst		450.000	366.000	Ingen fiskeri	Ingen fiskeri	207.000					
Lodde	Østgrønland/Island	Rådgvning		142.000	674.000	457.300	155.000	15.000	203.000	376.800	238.000	701.000	
		Total fangst		22.500	18.300	4.700	0	6.700	12.800	7.000	10.000		
		Fangst af Grønland		927-1011 tt	906.000	877.000	862.000						
		Total fangst		892.762	946.662	875.283							
Makrel	Østgrønland/Island	Fangst af Grønland		53.600	528	62							

¹⁾ Advice and TAC was up to 2009 given for shallow and deep stocks combined