



Aalisagaqatigiiaat pillugit ICES-imit ilisimatuussutsikkut
siunnersuinerup eqikkarnera 2014

10.juni 2013
J.nr. 20.00-11

Aalisagaqatigiiaat pillugit ICES-imit ilisimatuussutsikkut siunnersuineq 2014

2014-imut innersuussineermi aalisagaqatigiiaat Kalaallit Nunaannut attuumassutillit makku pineqarput:

1. Tunup , Islandip Savalimmiullu avataanni qalerallit: Siunnersuineq allanngorani 20.000 t-uvoq.
2. Kitaani sinerissap qanittuani saarullit: Pisassiissutigineqarsinnaasutut innersuusutigineqarput 12.063 t. 2013-imi innersuussutigineqartunit qaffasinnerupput, taamanikkut 8.000 t-iugamik. Aalisakkanik misissuinermi tunngavigineqartartunik naliliisarnermi periutsit nutaat atorneqalersimapput. Sinerissap qanittuani saarullit immikkoortillugit siunnersuiffigineqarnerat ukiut aappassaani pivoq.
3. Kalaallit Nunaanni (tunumi kitaanilu) sinerissap avataani saarullit: Innersuussut allanngunngilaq, suli aalisarneqartariaqanngikkaluarput. Mianersornissamik periuseqarnissaq tunngavigalugu taamatut innersuussuteqartoqarpoq, Tunumi Kitaanilu sinerissap avataani suffisinnaasunik amerlisaanissaq anguniarneqarmat.
4. Tunup imavimmut itiseriarnerani suluppaaakkat immap natermiut: Innersuussutigineqartut allanngoratik 3.500 t-upput. Mianersortumik periuseqarnissaq tunngavigalugu. Ukiuni kingullerni pisarineqartartut aalaakkaapput, kisiannili peqassuseq appariartorsorinarpoq.
5. Suluppakkat immap ikerinnarsiortut (qaavatungaaniinnerusut itinerusuniittullu). Itinerusormiunik (>500m) aalisarneqarsinnaanerininik inneersuussutit allanngunngillat sulili toqqaannartumik aalisarneqassanngillat. Itinerusormiut (>500m) aalisarnissaanerininik innersuussutit allanngunngillat pisassiissutigineqarsinnaasulli 20.000 t-init ikinnerunissaat innersuussutigineqarluni. Aalisakkanik misissuinerit arlallit tunngavigalugit tamakkununga tamanut innersuussutit 2013-mi ukiaanerani naleqqussarneqarsimapput.
6. Suluppakkat angisuut (*S. marinus*) Tunumi: Innersuussutigineqarput 51.980 t, tassa 30%-inik qaffallugit. Peqassuseq oqimaassusinngorlugu ukiuni arlalinni qaffakkiartorsimavoq, aalisarneqarnerminnullu peqquteqartumik pisaasartullu ilanngullugit annaasaqaa-taasartut ikiliartorput pisarineqartartullu ukiut 25-it missiliorlugit aalaakkaallutik. Taa-maattumik amerlanerusunik aalisarfigineqarsinnaalersorinarput.

7. Tunumi, Islandimi Jan Maynimilu ammassat. Piffissamut 2013/2014 taaku naammattumik amerlassuseqalereersinnagit aalisarfigeqqinneqanngikkallarnissaat innersuussutigineqarpoq. Islandimiut ukiakkut misissuinerat tunngavigalugu ukiakkut aalisarnermi killiliisoqarnissaa pisariaqarsimavoq. Taamaalillunilu islandimiut misissuinerat tunngavigalugu 2012/2013-imi pisassat 570.000 t-inut killiliiffigineqarsimapput.
8. Barentshavimi saarullit, saarullikkullu ilaquataat sejit kullerillu. Kalaallit Nunaata, Norgep Ruslandillu aalisarnermi isumaqatigiissutaat tunngavigalugu aalisartoqarpoq. Barentshavimi saarullit ukiuni kingullerni pitsanngoriarujussuarsimapput, kullerilli sejillu kinguariarsimallutik.
Inanersuussutigineqarpoq a) saarullit 993.000 tonsit pisassiissutigineqarsinnaanerat. 2013-mi innersuussutigineqarput 940.000 tonsit – taakkunanngalu Kalaallit Nunaata pisarai saarullit 8.500 tonsit 2012-imi, b) kullerit 150.000 tonsit. 2013-imut innersuussutigineqarput 238.000 tonsit – taakkunanngalu Kalaallit Nunaat pisassakitsuarsuuvoq, c) saarulliusat sejit 140.000 tonsit. 2014-imut innersuussutigineqarput 164.000 tonsit – taakkunannga Kalaallit Nunaata 679 tonsit pisarai 2012-imi.

Allakkiami quppernerup kingulliup imarai siunnersuisarnerit pisaasartullu oqaluttuassartaannut tunngasut 2003-imiit 2013-imut, aalisakkat assigiinngitsut tamaasa eqqarsaatigalugit. Ilaatigut Tunumi qaleralittassat pillugit siunnersuinernik itisileraluni aammalu Tunumi sinerissap qanittuani avataani suluppaakkat imarpimmullu itiseriarnerani ammassat eqqartorneqarlutik.

Ilisimatuussutsikkut pisortatigoortumik siunnersuineq ICES-ip nittartagaani (www.ices.dk)-mitakuneqarsinnaavoq. ICES-ip innersuussuteqaataata oqaasertaasa tuluttoornerat quppernerit A4-it 300-it sinneqarput, Aalisarnermullu Naalakkersuisoqarfik Aqutsisoqarfillu taakku assilinerinik tunineqarpoq.

Uppernarsaatinik amerlanerusunik piumasoqarpat Pinngortitaleriffik soorunalimi taamaaliussalluni piareersimavoq.

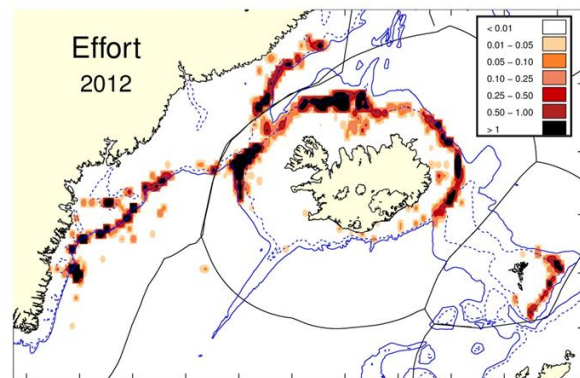
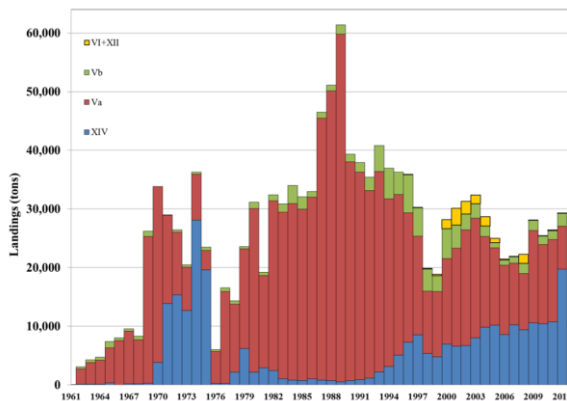
Inussiarnersumik inuulluaritsi

Helle Siegstad

Innersuussutínik eqikkaaneq

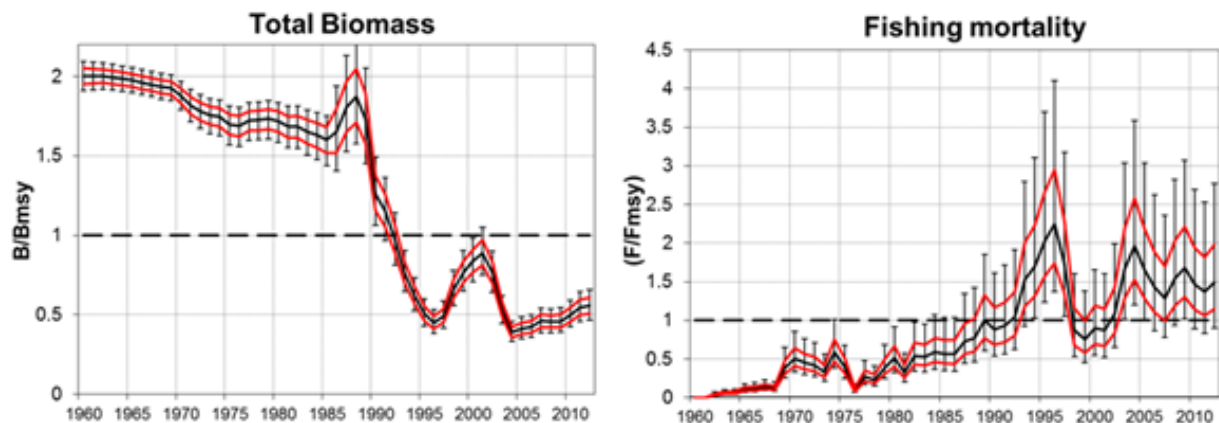
1. Tunup, Islandip Savalimmiullu avataanni qalerallit

Tunup, Islandip Savalimmiullu eqqaanni qaleraleqarfiit eqqarsaatigalugit ICES-ip 2014-imi pi-saríneqarsinnaasut 20.000 tonsínit amerlanerunnínnissaat innersuussutigaa. 2000-imiilli 20.000 aamma 30.000 tonsit akornanniittunik pisaqartoqartarsimavoq, 2013-ínilu 29.309-nik aalisartoqarsimavoq. Taakkunannga 12.389 tonsit Kalaallit Nunaata imartaani pi-saríneqarsimapput, 14.603 tonsit Islandip imartaani 2.162 tonsillu Savalimmiut eqqaanni (Titartagaq 1). ICES-eqarfimmi XIV-mi pisat 2012-imi amerleriarujussuarsímanerat islandímiut aalisarnermi nalunaarsueriaasiata allanngorneranik peqquteqarpoq, aalisarnerullu allamut nuussímaneranik peqquteqarani.



Takutissiaq 1. Saamerleq: Sumiiffimmi tamarmi qalerallit (tungujortoq ICES XIV, aappaluttoq: ICES Va, qorsuk: ICES Vb). Talerpilleq: Aalisarnerup 2012-mi síammarsímanera.

2014-ímut síunnersuíneq paasissutissanik biológít míssissíarneranneersuník aammalu písanít nalunaarsuutíneersuník tunggaveqarluni sulíaríneqarpoq. Peqassuseq 1990-íkkut aallartinneranniilli B_{msy} -p ataaniíssimavoq, B_{msy} -llu 56 %-íatut appasítígaluni (Takutíassiaq 2). Qalerallíllí amerlassusíat 2005-ímiilli aalaakkaasimavoq, anníkítíuinnarmíllu amerleríateqarsímallutík. Naak písaríneqasínnasut appasíkkaluartut taamaattoq sulí uloríanartorsíorfiup ($B_{trigger}$) ataaniíllíngítísut nalíllísoqarpoq, taanna nallerneqaraangat aalisarnerup kíngunerísaaník annaasaqaataasartut katínnérat anníkíllísaríarlugu ímmíkkut íttumík íllíuseqárníssaq písaríaqalersarmat. Qaleraleqassutísimut annaasaqaataasartut massakkut F_{msy} -ímiit 1.5-eríataasutut nalíllíffígíneqarpoq.



Takutíassiaq 2. Qaleraleqassutíp 1960-ímiit 2012-ímut oqímaassusínníngorlugu íneríartórnera (talerpílléq) aalisaríneqarnermík-kullu annaasaqaataasarnerat aamma písaasartut ílanngullugít (saamerleq).

Pisat ullumikkut killiffittut annertussusillit qaffasinnerusulluunniit siusinnerusukkut qaleraleqasutsimut oqimaassusinngorlugu. 1980-ikkut naaneranni taamatut pisoqarsimavoq pisat qaffasisorujussuusimallutik, 2000-ikkullu aallartinneranni taamatut pisoqaqqissimavoq, pisat qaffariaqqissimammata. Aalisarnerup sumiiffinnut agguataarnerata ersersippaa, ullumikkut aalisakkat 1991-mi siammarfigisimasaanniit, annertuumik aalisarfigineqarsimasumiit mikinerujussuarmi aalisartoqartoq. Qalerallit kigaatsumik alliertortarput, aammalu 4-6-nik ukioqaleraangamik pisarineqartalersarlutik ukiunilu 5-10-ni aalisartoqareeraangat aatsaat paasinarsisarlungi ukioqatigiik-kutaat aalisarneqalersimasut ilumut amerlassutsimikkut naammassimanersut. Taamaattumik siunnersuutigineqarpoq aalisarneqarnermikkut annaasaqaatit tamarmiusut F_{msy} -imut appartin-qarnissaat, taannalu 2014-imi pisarineqartussat tamarmiusut 20.000 tonsiunissaannut naapertuuppoq.

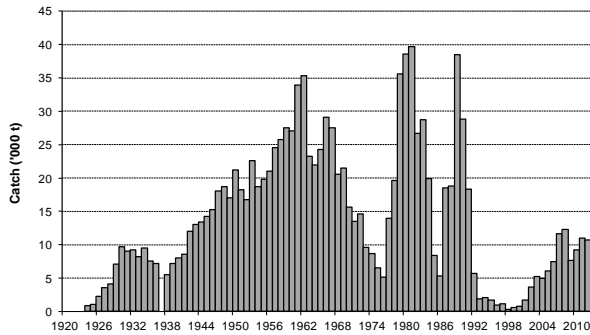
2. Saarullit

Kalaallit Nunaata imartaani saarullit assigiinngitsunut pingasunut immikkoortinneqartarput: 1) Sinerissap avataani saarullit, kujataata kangiatungaani tunullu kitaatungaani suffisartut, 2) saarullit Islandimeersut, Islandip kujammut kitaani suffisartut aammalu suaat tuckerlaallu sarfamit Kalaallit Nunaata imartaanut sarfaanneqartartut, kiisalu 3) Kalaallit Nunaanni sinerissap qanittuani saarullit, kitaani kangerluisa ilaanni suffisartut. Tamakku immikkoortitaarlutik suffisarput, suffeeraangamilli akuleriilersarlutik.

2a. Kalaallit Nunaata kitaani sinerissap qanittuani saarullit

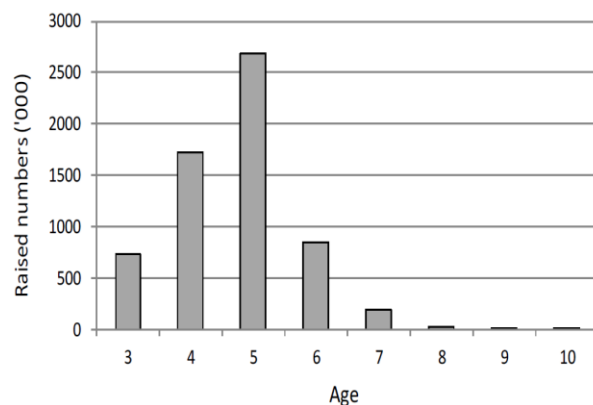
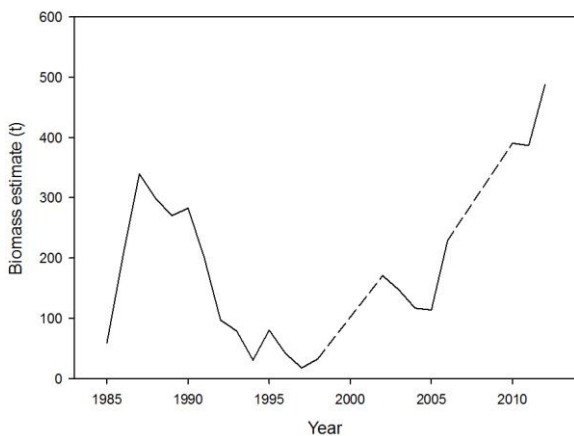
Sinerissap qanittuani saarullinnut tunngatillugu 2014-imi pisarineqarsinnaasut 12.063-init amerlanerunnginnissaat innersuussutigineqarpoq. Paasissutissat peqassutsip tamakkerlungi piffissap ingerlanerani oqimaassusinngorlugu ilanngartorneqarneranut tunngassuteqartut kiisalu peqassuseq oqimaassusinngorlu ilisimaneqaqqissaanngimmat siunnersuineq periutsimik nutaamik tunngaveqarluni suliarineqarpoq, tassami aalisagaqatigiiaanut paasissutissatigut sukumiisuunngikkarluartumik ilisimasaqarfigisanut tunngatillugu siunnersueriaaseq atorneqarmat.

Tassanilu paasissutissat biologit kangerlunni qassusersorlungi misissuinerineersut ukiunilu kingullerni pisaasimasunit paasissutissat tunngavigineqarput. Biologit ukiuni kingullerni misissuisarnerisa paasinarsisippaat saarullit amerliartuaartut, taamaattumillu ICES-imit nalilerneqarpoq saarullittassiissutaasartut ukiunut siuliinut sanilliullugu amerlineqarsinnaasut. 2010-2012-imi pisat 9.270 t, 11.007 t aamma 10.673 t-usimapput (Takutitassiaq 3) pisassiissutigineqartullu 8.500 t, 11.000t aamma 15.000 t-usimapput.



Takutitassiaq 3. Sinerissap qanittuani saarulliit: 1920-2012-imut Kitaani pisaasartut. 1990-ikkut aallartinneranni 500 tonsit inorlugit pisaqartoqartarsimavoq taakkulu 2012-mi 11.000 tonsit tungaannut amerliartorsimapput .(Malugineqarsinnaavoq 1980-ikkunni amerlanerpaanik 40.000 tonsinik pisaqartoqarsimammat, ilaatigut ikkannersuarneersunik Islandimeersunillu).

Biologit 2000-ip kingornatigut misissuisarnerisa ersersippaat saarulliit marlunnik pingasunillu ukiullit Sisimiut Nuullu akornanni amerliartornerat pitsaanerulersimasoq (Takutitassiaq 4). Pingaartumik 2009-imeersut misissuinerni malunnarluarput, 2010-meersulli aamma qaffasiartorujussuupput. 2011-meersut aappaagumiit aatsaat malunniuteqalissapput. Pisarineqartartutigit malunnarpoq ukioqatigiiaat arlallit pitsaasuusut, tamannalu ukioqatigiiaat arlallit pisarineqartarnerisigut takuneqarsinnaavoq (Takutitassiaq 4). 2007-imeersorpassuilli sulii malunnaateqarnerpajupput. Pisarineqartartullu angissusaasa agguaqatigiissinnerat 2006-imi 44 cm-iniit 2012-imi 53 cm-inut qaffariarsimavoq. Taamaalilluni ullumikkut pisarineqartartut ikileriaateqaraluartut taamaattoq pissarsissutigineqartarnerat qaffakkiartorpoq – imaappoq aalisakkat alliartornerat iluaqutaaneruvoq. Paasissutissat tamakku ilanngunneqartalerмата siunnersuisarneq patajaannerulerluni pitsaanerulerpoq, taamaattumillu saarullinniarnep misissuiffigineqartarnerata ingerlajuarnissaa pingaaruteqarlunilu annerusariaqarpoq.



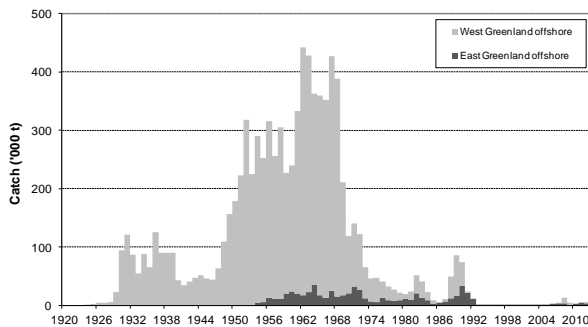
Takutitassiaq 4. Saamerleq: Sisimiut Nuullu eqqaanni saarulliit marlunnik pingasunillu ukiullit amerlassusiisa nikerarnerat. Titarnerit kittorartitaartut tassaapput ukiut paasissutissanik pissarsivunngitsoorsimasut. Talerpilleq: Sinerissap qanittuani 2012-imi saarullitarineqarsimasut assigiinngitsunik ukiulinnut katitigaanerat.

2b. Kitaata Tunullu avataanni saarulliit

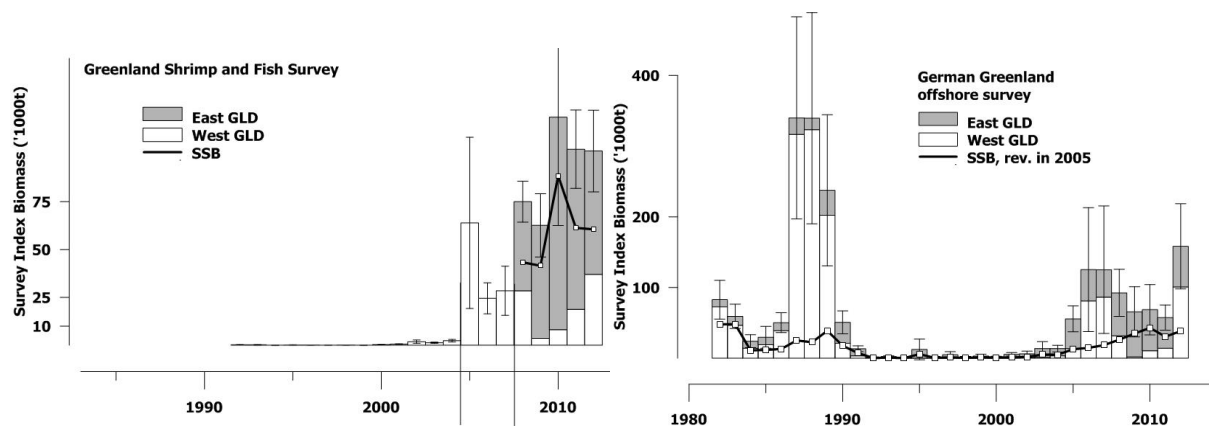
Avataani saarulliit eqqarsaatigalugit innersuussut allanngunngilaq, imaappoq toqqaannartumik aalisarneqartariaqanngikkaluarput. Taamaalilluni Tunup Kitaatalu avataanni saarulliit amerliartornissaminnut periarfissarissaarnerulissammata. Nunatta avataani 2.000 t, 5.000 t aamma 5.500 tonsit 2010-2012-mi pisassiissutigineqarput. Taakkunannga 88%, 89% aamma 68% Tunumi pi-

sarineqarput. Saarullinniarsimanerujussuugaluq eqqarsaatigalugu pisaasimasut ikipput (Takutitassiaq 5), paasissutissallu tamarmik pasinarsisippaat avataani saarullit oqimaassusinnngorlugu amerlassusiat 1990-ikkut siornannut sanilliullugu suli appasissorujussuusut. Oqimaassusinnngorlugu amerlassuseq 2010-ip tungaanut qaffakkiartulaarsimagaluarpoq, tamatumali kingorna apparitorsimalluni. Tamanna Tunumi appariaateqartitsinermik peqquteqarpoq, tamaanimi saarullit oqimaassusinnngorlugu qaffasinnerusarmata, Kitaanili siuariartuartaogalaarnera malunnaateqarpoq (Takutitassiaq 6). Kitaata avataani pisaasartut amerlanerit 2009-meersuupput (tassa 2013-imi ukiut 4 utoqqaassuseqarlutik), pisaasartulli ikittuinnaat ukiunik arfinilinnit utoqqaanerupput. Saarullit pisoqasaajunerusut Tunup imartaaniupput (2003, 2005 aamma 2007-meersut) pingaartumillu Dorhn Banken angisuunik saarulleqarluarpoq. 2003-immeersut massakkut Tunumi suffipput taakkulu Kitaani alliartuusimagunarput Tunullu imartaanut suffiartorsimagunarlutik.

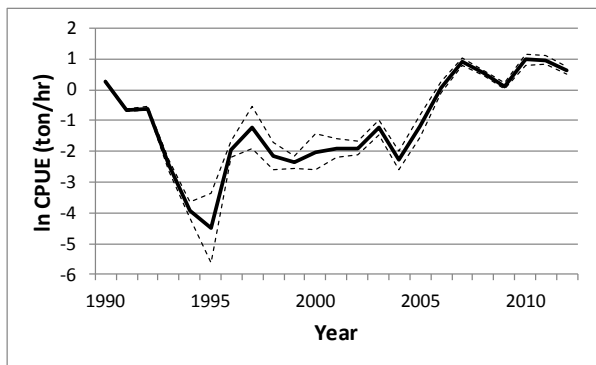
Kilisalluni aalisarnermi paasisat misissuinermi paasisanut naapertuupput ukiuni kingullerni qaffakkiartorneqarluni (Takutitassiaq 6). Aalisarnermiillu paasissutissaatit katersat amigaateqarnerat malugineqassaaq, sumiifiit aamma/imaluunniit piffissat ilaat ukiuni kingullerni aalisarfiusarsimangimmata.



Takutitassiaq 5. Saarullit: Kitaata avataani 1920 – 2012-imi pisat (qasertoq) Tunumilu (qernertoq).



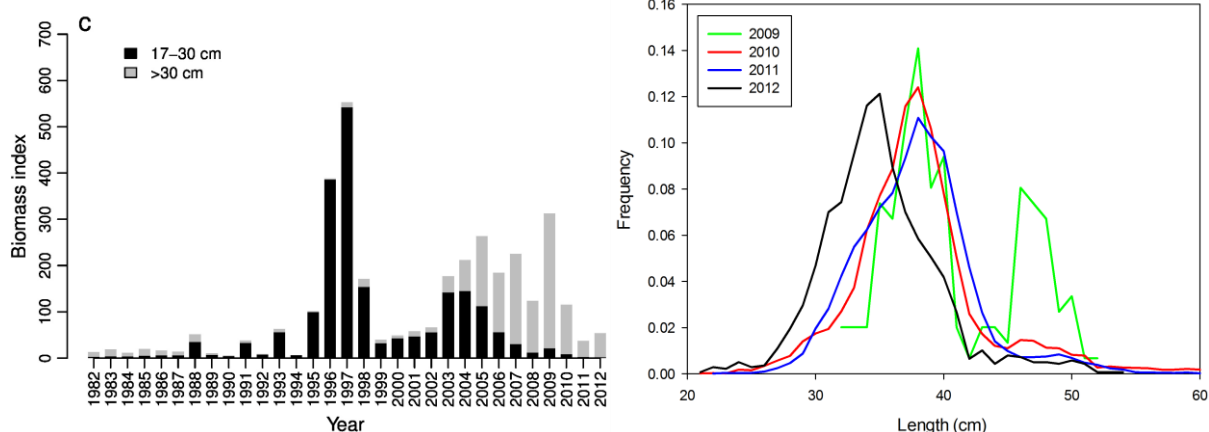
Takutitassiaq 6. Saamerleq: Kitaani Tunumilu misissuinerit inerneri. Tunu aatsaat 2008-imiit misissuiffigineqalerpoq. Talerpil-leq: Tyskit misissuinerannit paasisat. Malugiuk: Tyskit 2011-mi Kitaani 64°-ip avannaa misissuiffigisimangilaat, tassalu sumiiffik nunatsinneersut misissuineranni 2009-imeersunik nassaarfusimasoq, taamaattumillu sumiiffik tamakkerlugu 2012-mi malun-narluartumik qaffariarnermik nassaarfusimasoq.



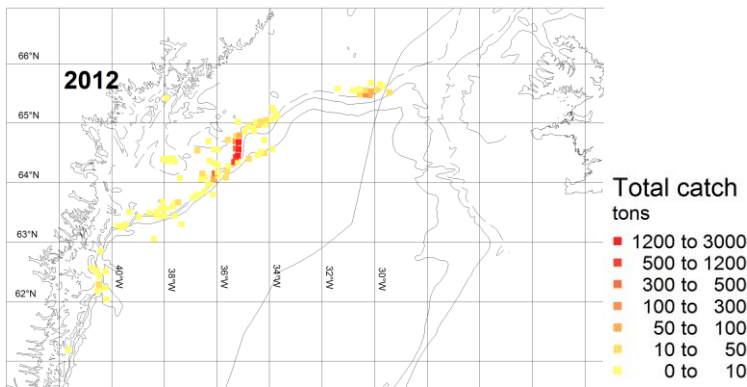
Titartagaq 6. Tunumi Kitaanilu kalinnermi ataatsimi pisaasartut nikerarnerat.

3. Suluppaakkat (*S. mentella*) Tunup imavimmut itiseriarnerani

ICES-ip 2014-imut innersuussutaani massakkut pisaasartunut sanilliullugit (6.500) 3.500 tonsinik ikilineqassapput. Innersuussineq mianersornissamik tunngaveqarpoq, appaanissamillu innersuussineq arlalinnik peqquteqarpoq: A. Tunumi tamarmi peqassuseq oqimaassusinngorlugu appariartorsimavoq, pingaartumik mikinerumaat (<17 cm) ukiuni arlalinni ikiliartorsimapput. (Takutitassiaq 7). B. Tunup imavimmut itiseriarnerani suluppaagarniartarpoq 2009-mi aallartissimavoq 2009-imilu pisaasimasut 895 tonsiusut 2010-2012-imi 6.700 tonsit missaannut qaffariaateqarsimapput, Kleine Bankelli kangia kisiinnangajammi tamakkorniarfigineqartarpoq (Takutitassiaq 8). C. Pisarineqartartulli angissutsimikkut assigiiartorujussuusarput, taamaattumillu ilimanapoq ukioqatigiiat assigiinngitsut ikittuinnaat aalisarneqartarsimanissaat (Takutitassiaq 8). D. Aalisakkat tulaaneqartut angissusiat 2012-mi appariarsimavoq 2009-2011-mi 38-39 cm-iniit 2012-mi 34-35 cm-inut. E. Biologit 2012-mi misissuineranni paasineqarpoq immani itinerusuniittut (400-1500 m) amerleriarsimasut, taamaattumillu aalisakkat inersimasut ilaat itinerusumukarsimagunarput. ICES-ip ilanngullu oqaatigaa, *S. mental*'at kigaatsumik alliaartortarmata, kingusissukkut kinguaassiorsinnaalersarmata aammalu eqimattakkuutaartarmata aalisarneqarpallaarnissaat ulorianaateqartoq.



Takutitassiaq 7. Talerpilleq: Peqassuseq oqimaassusinngorlugu, tyskit Tunumi misissuineranni paasisat. Saamerleq: Inuusutis-sarsiutigalugu aalisartutpissarisartagaasa angissutsimikkut agguataarnerat.

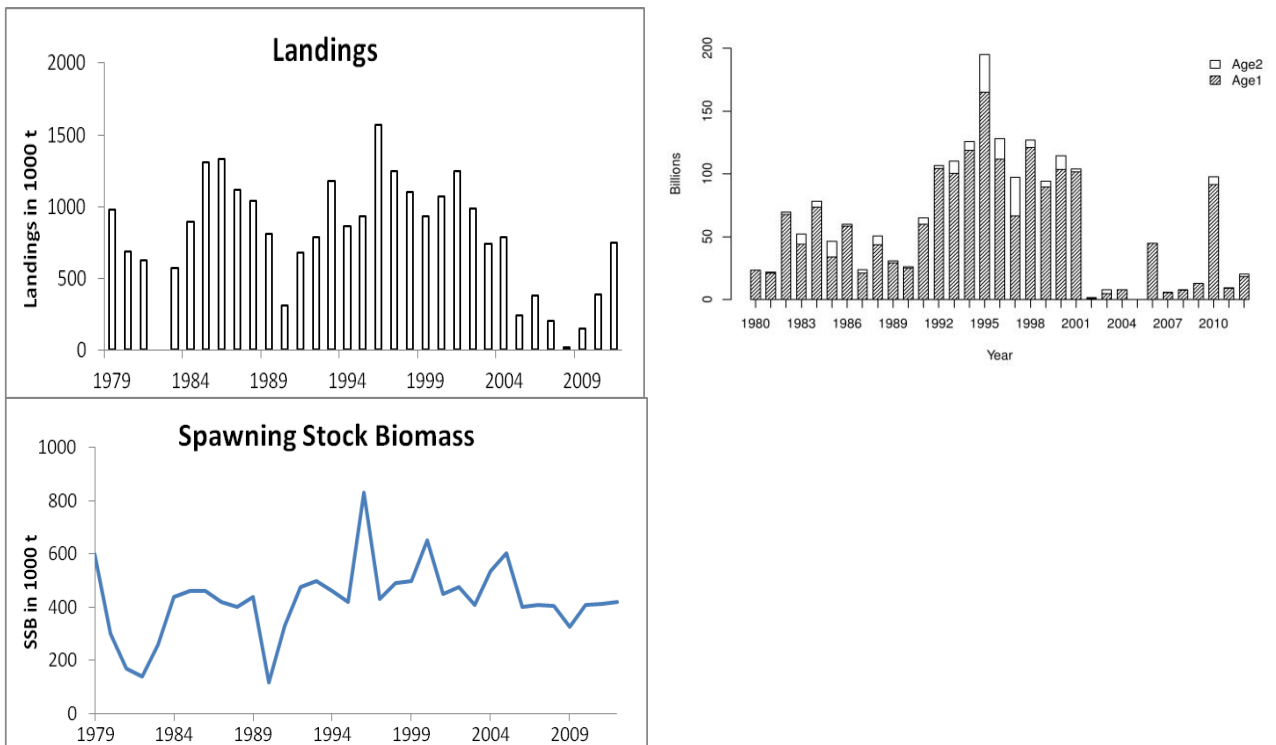


Takutitassiaq 8. 2012-mi suluppaagarniarnermi pisat agguataarnerat.

4. Tunumi, Islandimi Jan Mayenimilu ammassat

Tunumi, Islandimi Jan Mayenimilu ammassanut tunngatillugu 2014-imi innersuusutigineqarpoq, qanoq peqartiginera pillugu paasissutissanik nutaanik pisarsisoqareertinnagu ammassinniar-toqaqqissanngikkallartariaqartoq. 2012-imi katillugit 674.000 tonsit pisarineqarsimapput (Takutitassiaq 9). Tamaani ammassaqtuarnissaa qulakkeerniarlugu ukiumiit ukiumut suffisussat pinngitsoorani 4.000 tonsit ataatissanngikkaat aalajangiunneqarnikuuvoq, taamaattorli suffisartut amerlassusiannik missiliuussinerit kingulliit ilimanarsisippaat amerlassusiat 2014-imut killilius-sap ataaniikkunartoq.

Tamannali 2013/2014 aalisarnissaq eqqarsaatigalugu siunnersuinerugallaannarpoq, islandimiut ukiaru misissuinissaat naammassipaat siunnersuisoqaqqikkumaarpoq. 2012-mi amerlingaarsi-manngillat, oqimaassusinngorlugu amerlassusiat taamaanginnangajappoq, taamaattorli appasillu-ni (Takutitassiaq 9).



Titartagaq9. Tunumi, Islandimi Jan Mayenimilu ammassat. Tulaassat tonsinngorlugit (saamiup tungaani qulliit) aamma ataatsi-mik marlunnillu ukiullit amerliartornerat (talerpiup tungaani qulliit kiisalu suffisartut oqimaassusinngorlugu amerlassusiat (alliiit).

Appendix I: Kalaallit Nunaata imartaani pisaasarsimasut innersuusutigineqartartullu pillugit takussutissat.

Bestand	Område	Rådgivning/fangst	2014	2013	2012	2011	2010	2009	2008	2007	2006	2005	2004	2003
Rejlr	<i>P. borealis</i>	Rådgivning	efterår	80,000	90,000	120,000		110,000			130,000			100,000
	Vestgrønland	Fangst i grl farvand			111,450	123,986	133,990	135,458	153,889	144,190	157,315	156,899	156,899	149,347
	<i>P. montagu</i>	Rådgivning	efterår	ingen rådg.	flere tillæg					ingen rådgivning				
	Vestgrønland	Fangst i grl farvand			3,124	nd	2,594	86	53	2,003	1,421	509	605	924
Hellefisk	<i>P. borealis</i>	Rådgivning	efterår					12,400						9,600
	Østgrønland/Island	Fangst i grl farvand			2,131	1,235	3,735	4,555	2,794	4,600	5,189	7,753	9,985	12,637
	Davis Strædet	Rådgivning	juli	14,000							11,000			
		Total fangst		14,000	14,083	14,082	11,292	10,979	10,919	5,601	5,722	11,470	11,266	10,547
Krabber		Fangst i grl farvand		7,213	7,218	7,247	5,670	5,804	5,804	5,601	5,722	5,681	5,495	5,488
	Baffnbugt	Rådgivning	juli		13,000			13,000				8,000		4,000
		Total fangst			13,000			13,000				8,000		4,000
		Fangst i grl farvand			8,060	6,472	6,462	6,735	6,243	6,296	6,223	6,223	6,037	3,908
	Østgr./Island/Færevøme	Rådgivning	20,000		Ingen fiskeri	5,000				15,000			20,000	23,000
		Total fangst		29,309	26,347	25,995	28,197	24,481	21,873	21,446	24,978	27,102	30,891	30,891
		Fangst i grl farvand		12,389	10,761	10,402	9,805	9,100	10,261	8,589	10,185	9,854	8,017	8,017
	Diskobugt	Rådgivning	juli	8,000	8,000		8,800				Effortbegrænsning.			
		Fangst i grl farvand		7,755	8,000	8,500	6,300	7,700	7,700	10,381	12,100	12,500	12,900	11,600
	Uummanuq	Rådgivning	juli	6,000			5,000						ingen rådg.	6,000
Torsk		Fangst i grl farvand	juli	6,300	6,151	6,118	5,831	5,400	5,300	5,300	6,000	4,900	5,000	5,000
	Upemavik	Rådgivning	juli	6,300						ingen rådgivning			5,200	4,300
		Fangst i grl farvand			6,831	6,500	6,500	5,500	4,900	4,900	5,100	4,800	4,600	3,900
	Udenskers	Rådgivning		ingen fiskeri										ingen fiskeri
	Øst- og Vestgrønland	Fangst i grl farvand			5,741	5,129	2,417	5,006	12,648	4,841	2,389	848	396	293
	Indenskers	Rådgivning	12,400	8,000										
	Vestgrønland	Fangst i grl farvand			10,673	11,007	9,270	7,670	12,267	11,647	7,461	6,043	4,948	5,215
	Sisimut, Disko, Udensk.)	Rådgivning	efterår	2,100	2,230	2,430	3,150	3,830	3,830	4,580	4,580	4,580	4,636	4,636
	(S. mentella) (ovre <500 ml)	Fangst i grl farvand			1,951	2,015	2,098	3,165	2,350	2,189	3,305	4,992	6,295	7,179
		Rådgivning			ingen fiskeri			20,000			41,000			120,000
Rødfisk (S. mentella)		Total fangst			3,173	234	2,198	2,380	2,059	6,126	15,727	28,229	33,937	56,721
		i grl farvand (ICES 14)			0	234	423	2,104	422	98	94	281	1,051	134
	(S. mentella) (nedre >500 ml)	Rådgivning			20,000									120,000
		Total fangst			32,806	47,497	59,067	54,006	30,045	58,516	67,288	45,485	91,968	104,263
	på kontinentalokken	Rådgivning			26,668	47,490	50,661	32,920	25,443	40,748	50,531	33,759	77,508	57,648
	Østgrønland	Fangst i grl farvand	3,500	3,500	1,000	F. stabil								
	Østgrønland/Island	Rådgivning	51,980		6,572	6,705	6,613	895	92	226	202	267	482	446
		i grl farvand (ICES 14)			40,000		30,000							
		Total fangst			1,643	1,676	1,653	224	80	83	34		107	215
	Lodde	Østgrønland/Island	Rådgivning	ingen fiskeri		366,000		207,000						
		Total fangst			674,000	457,300	155,000	15,000	203,000	376,800	238,000	701,000	634,900	846,000
		Fangst af Grønland			22,300	18,300	4,700	0	6,700	12,800	7,000	10,000	30,000	25,500

¹⁾ Advice and TAC was up to 2009 given for shallow and deep stocks combined