



Aalisakkat assigiinngitsut pillugit ICES-ip 2019-imut siunnersuineranik eqikkaaneq

ICES-ip aalisakkat assigiinngitsut pillugit 2019-imut siunnersuineranik

2019-imut siunnersuineranik aalisakkat assigiinngitsut Kalaallit Nunaannut soqutiginaatillit makkua pineqarput:

- *Sinerissap qanittuani saarullit, Kalaallit Nunaata kitaata imartaani.*
2019-imi saarullittassiissutigineqarsinnaasut innersuussutigineqartut 6.806 tonsiupput. Siunnersuineq qarasaasiamik naatsorsueriaaseq nutaaq tunngavigalugu suliarineqarpoq, paasissutissaatillu pissarsiarineqarsinnaasut tamarmik atornerqarput. Naatsorsueriaaseq nutaaq tamanna sinerissap qanittuani saarulleqassutsimut tunngatillugu siusinnerusukkut siunnersuisarnerni naatsorsueriaasiusartunut sanilliullugu paasissutissanik sukumiinerusunik atuilluni suliaavoq. Naatsorsueriaaseq nutaaq naapertorlugu 2018-imut saarullittassiissutigineqarsinnaasut innersuussutigineqartut naliliiffigeqqinnerisigut 8.858 tonsinngortinneqarput.
- *Sinerissap avataani saarullit, Tunup Kitaatalu kujataanni (Qaqortup Kangerlua ilann-gullugu) imartani.*
2019-imi saarullittassiissutigineqarsinnaasut innersuussutigineqartut 5.363 tonsiupput. Siunnersuisarnerni periuseq nutaaq ukioq manna atuutilersinneqarpoq (ICES-ip ataani saarullit pillugit siunnersuisarnernik sanilliusseqattaarluni misissuinerit). Periutsimi nutaami paasissutissaatit pissarsiarineqarsinnaasut tamarmik atornerqarput. Naatsorsueriaaseq nutaaq naapertorlugu 2018-imut saarullittassiissutigineqarsinnaasut innersuussutigineqartut naliliiffigeqqillugit 12.151 tonsinngortinneqarput.
- *Sinerissap avataani saarullit Kalaallit Nunaata Kitaata imartaani.*
2018/2019-imi toqqaannartumik aalisarneqannginnissaannik innersuussuteqarneq suli atanneqarpoq.
- *Sinerissap qanittuani qalerallit Tunumi, Islandimi Savalimmiunilu.*
24.150 tonsit qalerallittassiissutigineqarsinnaasut innersuussutigineqarput. 2018-imi qalerallittassiissutigineqarsinnaasut innersuussutigineqartut 24.000 tonsiupput.
- *Suluppaakkat itisoormiut (S. mentella) Tunumi immap naqqani itiseriarfiata nalaani suluppaagartassiissutigineqarsinnaasut innersuussutigineqartut 914 tonsiupput. 2018-imi suluppaagartassiissutigineqarsinnaasut innersuussutigineqartut 914 tonsiupput. 2018-imi suluppaagartassiissutigineqarsinnaasut innersuussutigineqartut 914 tonsiupput.*

gartassiissutigineqarsinnaasutut innersuussutigineqartut 1.142 tonsiupput.

- *Suluppaakkat angisuut (S. norvegicus)* Tunumi Islandimilu. Suluppaagartassiissutigineqarsinnaasutut innersuussutigineqartut 43.600 tonsiupput. 2018-imi suluppaagartassiissutigineqarsinnaasutut innersuussutigineqartut 50.800 tonsiupput.
- *Suluppaakkat immap ikeraniittartut (immap ikeraniittartut naqqaniittartullu)* Irmingerhavimi. Irmingerhavimi eqqaanilu peqassutsinik misissuisoqareernerata kingunerisaanik 2019-imut atatillugu siunnersuineq 2018-imi ukiakkut nutarterneqassaaq.
- *Ammassaat* Tunup, Islandip Jan Mayenillu akornanni. Ukiumut 2018/2019-imut tunngatillugu aallartissutissatut ammassattassiissuteqartoqassanngikkallarnissaa innersuussutigineqarpoq, tassa 0 tonsit. Siunnersuineq 2018/2019-imi ukiakkut ukiukkullu missuinerit aatsaat naammassineqareerpata saqqummiunneqarumaarpoq. Ukiumi ammassanniarfiusumi 2018/2017-imi ammassattassiissutigineqarsinnaasutut innersuussutigineqartut 285.000 tonsiupput.
- *Saarulliit, saarullikkullu ilaquataat sej-it kullerillu* Barentshavimi. Aalisarnek Kalaallit Nunaata, Norgep Ruslandillu akornanni pisassiissuteqartarnissamik isumaqatigiissuteqarnermik tunngaveqarpoq. Imartaq saarulleqaqalunilu kuller-eqarluarualuartoq taamaattoq ikiliartornerat malunnarpoq. Sej-eqassuseq allannguteqanngimmat peqarluartuarsinnarpoq. 2018-imut siunnersuinerit ima isikkoqarput:

Saarulliittassiissutigineqarsinnaasutut innersuussutigineqartut 674.678 tonsiupput. 2018-imi pisassiissutigineqarsinnaasutut innersuussutigineqartut 712.000 tonsiupput. Kalaallit nunaat 2017-imi 13.638 tonsinik pisaqarsimavoq.

Kuller-ertassiissutigineqarsinnaasutut innersuussutigineqartut 152.000 tonsiupput. 2018-imi pisassiissutigineqarsinnaasutut innersuussutigineqartut 202.305 tonsiupput. Kalaallit Nunaat 2017-imi 1.810 tonsinik pisaqarsimavoq.

Sejertassiissutigineqarsinnaasutut innersuussutigineqartut 149.550 tonsiupput. 2018-imi pisassiissutigineqarsinnaasutut innersuussutigineqartut 172.500 tonsiupput. Kalaallit Nunaat 2017-imi 407 tonsinik pisaqarsimavoq.

2019-imi avaleraasartassiissutigineqarsinnaasut pillugit siunnersuineq ukjaru saqqummiunneqassaaq.

Kalaallit Nunaata Kitaani Tunumilu saarullittassiissutigineqarsinnaasutut innersuussutit, Tunumi qaleralittassiissutigineqarsinnaasutut innersuussutit, Tunumi immap naqqani itiseriarfiata nalaani suluppaagartassiissutigineqarsinnaasutut innersuussutit kiisalu ammassattassiissutigineqarsinnaasutut innersuussutit pillugit paasissutissat itisilerneqarnerat ilanngunneqarpoq. Aalisagaqatigiiaanik pineqartunik pisaqartarsimanerit aalisagaqatigiiaallu pillugit 2004-miit 2016-imut siunnersuisarsimanerit oqaluttuassartaat takussutissartaallu ilanngunneqarput.

Pisortatigoortumik siunnersuinerit ICES-ip nittartagaaniipput: www.ices.dk. ICES-ip siunnersuinerata tuluttuujusup assinganik Aalisarnermut Naalakkersuisoqarfimmiut Aqutsisoqarfimmiullu pissapput. Kalaallit Nunaanni peqassutsit pillugit paasisutissanik tunuliaqutaasussanik Pinngortaleriffimmiut suliaqarnerminni ICES-ip siunnersuinerimut atatillugu suliamik ingerlatsisimanera tungavigisimavaat.

Paasisutissanik suli amerlanerusunik pisariaqartitsissagussi Pinngortaleriffimmiut soorunami tuniussaqaarnissamut piareersimassapput.

Inussiarnersumik inuulluaqqusillunga

Helle Siegstad

Siunnersuinerit eqikkarnerat

1. Saarullit

Saarullit Kalaallit Nunaata imartaaniittartut siunnersuinerit atavillugu immikkoortunut pingasun-ut agguataarneqartarput:

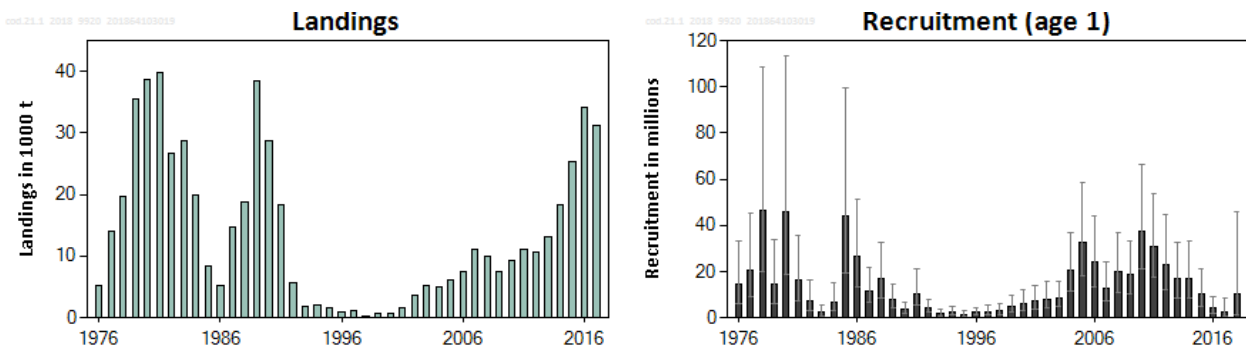
- Sinerissap qanittuani saarullit*, Kalaallit Nunaata Kitaani kangerluit ilaanni suffisartut.
- Sinerissap avataani saarullit*, Tunup Kitaatalu kujataata avataanni suffisartut (Qaqortup Kangerlua ilanngullugu, NAFO 1F).
- Sinerissap avataani saarullit*, Kitaani sinerissap avataanni suffisartut (Qaqortup Kangerluata avannaani).

Saarullit sumiiffinni assigiinngitsuneersut suffereeraangamik akuleriilersarput.

a. Kitaani sinerissap qanittuani saarullit

Kitaani sinerissap qanittuani 2019-imi saarullittassiissutigineqarsinnaasutut innersuussutigineqartut 6.806 tonsiupput. Nutaamik qarasaasiaq atorlugu naatsorsueriaaseq malillugu siunnersuinermit paasissutissaatit pissarsiarineqarsinnaasut tamarmik ukioq manna atorneqarput (ICES benchmark, sanilliussisarluuni nalilersueqqissaarnerit), periuserlu nutaaq tamanna **sinerissap qanittuani saarullit** tunngatillugu siusinnerusukkut siunnersuisarnermi periuserineqarsimasumut naleqqiulluni sukumiineruvoq.

Saarullittat (Takussutissiaq 1) ukioq 2000-miilli amerliartuaarsimapput, 2017 (34.204 tonsit) 2018- (31.220 tonsit) tassaasimapput ukiut ukiuni 25-ni kingullerni pisaqarnerpaaffiit.

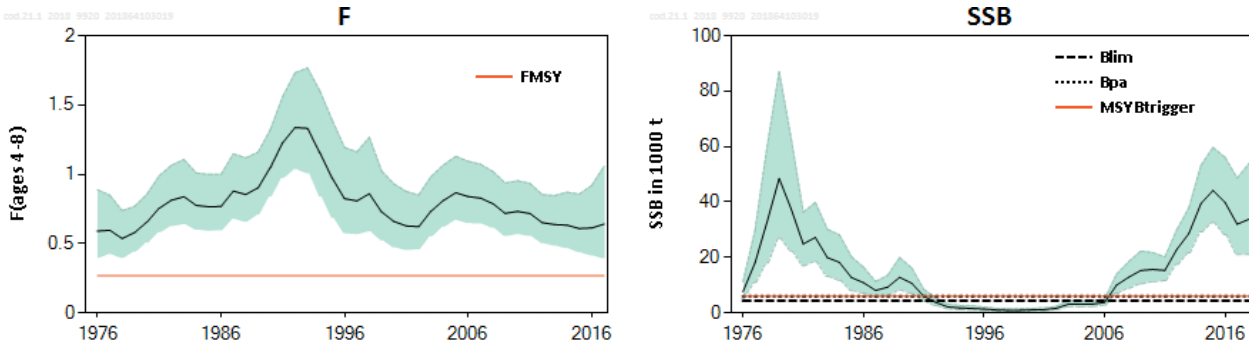


Takussutissiaq 1. Sinerissamut qanittumi saarullit: Kitaani (saamerleq) 1911-2017-ip akornanni pisat. Ataatsimik ukiullit pillugit missiliussineq (talerperleq).

2010-mit saarulleeqqat takkussuuttut ikiliartuaarsimapput maannakkullu ikittuararsuannngorsimallu- tik (Takussutissiaq 1) aalisakkallu pissusissamisoortumik toquinnarlutik peqassutsimit annaasaqaa- taasartut amerlassusiat (Takussutissiaq 2) aalisarnerup tamakkiisumik pissarsissutigilluarnepaaffi- gisinnaasanit qaffasinneruvoq (F_{MSY}). 2014-imiit saarullit pissusissamisoortumik toquinnarlutik peqassutsimit annaasaqaataasartorpassuit saarulleeqqallu takkussuuttut ikileriaateqarnerat, saarul-

leeqqanut aalisarneqalerumaartussanut/saarulleqassutsimut akuleruttussanut ikileriartitsisimapput (SSB).

Sinerissap qanittuani saarullinniarnermi oqaluttuarisaaneq kingumut qiviassagaanni maluginia-
neqarsinnaassaaq ullumikkutut pisaqartigisarneq ukiuni arlalialunniluunniit attanneqarsinnaasarsimangimmat.

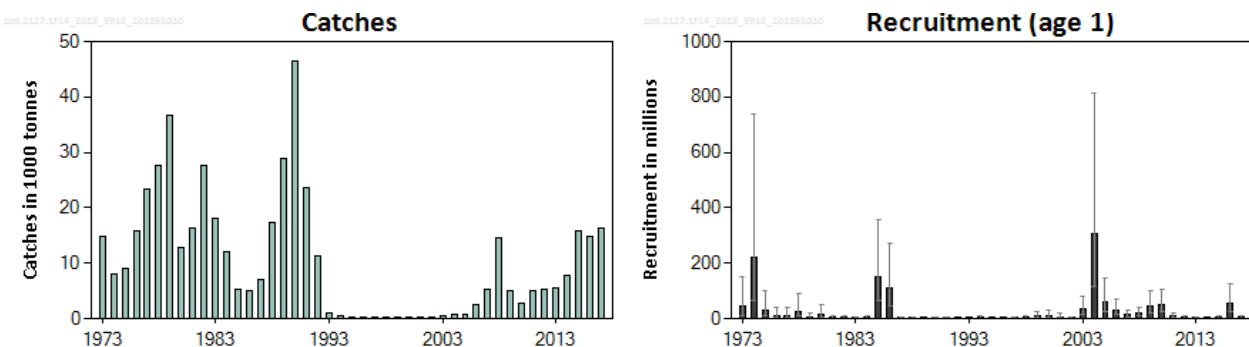


Takussutissiaq 2. Aalisakkat pissusissamisoortumik toqinnartarnerat (F) suffisinnaasullu oqimaassusinnngorlugu amerlassusiat (SSB).

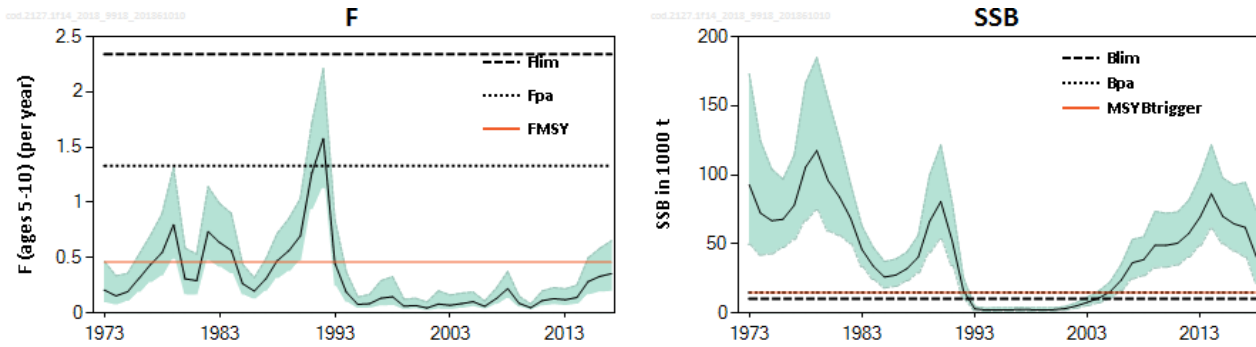
b. Sinerissap avataani saarullit Tunumi Kitaatalu kujataani (Qaqortup Kangerlua ilanngullugu)

Tunup Kitaatalu kujataata avataanni 2019-imi saarullittassiissutigineqarsinnaasut innersuussutigineqartut 5.363 tonsiupput. Nutaamik qarasaasiaq atorlugu naatsorsueriaaseq malillugu siunnersuiner-
nermi paasissutissaatit pissarsiarineqarsinnaasut tamarmik ukioq manna atorneqarput (ICES benchmark). 2017-imi pisarineqarsimasut katillutik 16.300 tonsiupput (Takussutissiaq 3a).

Ukiut 2000-it aallartisimalerneranni sumiiffik saarulleqarnerulersimavoq 2014-lli kingorna peqasuseq oqimaassusinnngorlugu appariaateqarsimalluni (Takussutissiaq 4). Aalisakkat pissusissamisoortumik toqorarlutik peqassutsimit annaasaqaataasartut ukiuni kingullerni pingasuni amerliartuaarsimapput (Takussutissiaq 4). Saarulleqqat aalisarneqalerumaartussat/peqassutsimut akuleruttut ukioqatigiiaanik ataasiakkaanik tunngaveqarput ukioqatigiillu amerlasoorsuit kingulliit 2003-meersuullutik (Takussutissiaq 3b).



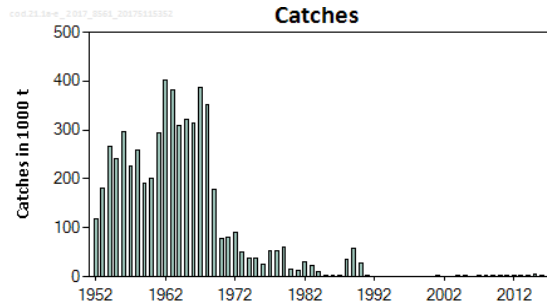
Takussutissiaq 3 a) Saarullit Tunumi Kitaatalu kujataani: Sinerissap avataani 1954-2017 akornanni pisarineqarsimasut (saamerleq).
b) Ataasimik ukiulinnut missiliutaasoq (talerperleq).



Takussutissiaq 4. Aalisakkat pissusissamisoorutumik toqinnarlutik peqassutsimit annaasaqaataasut (F) suffisinnaasullu oqimaassu-sinngorlugu amerlassusiat (SSB).

c. Kitaani sinerissap avataani saarullit (Qaqortup Kangerluaniit avannamut)

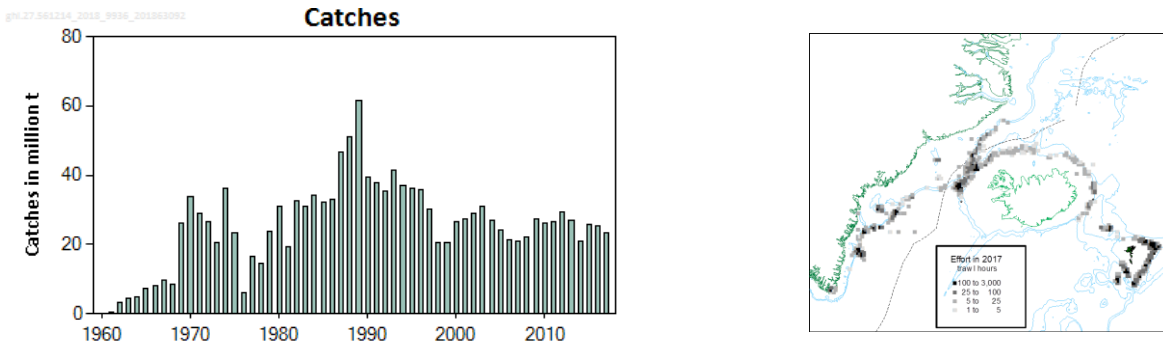
Kitaata avataani saarullittassiissutigineqarsinnaasutut innersuussutigineqartut ukiuni marlunnut, tassalu 2018-imut 2019-imullu atuuttussaatinneqarput. 2018/2019-imi toqqaannartumik saarullinni-artoqanginnissaanik innersuussuteqarneq suli attanneqarpoq. Dana-mi Tovqussaq Bankimilu 2017-imi saarullittat 3.025 tonsiupput. Paasissutissaatit kalaallit tyskillu misissuineranneersut takutitsip-put, sinerissap avataani ukiut 2000-it aallartisimalernerisa tungaannut sumiiffik saarulliisassima-qisoq. Tamatuma kingorna sumiiffik saarulleeqqanit Tunumeersunik Islandimeersunillu allisarfiu-nermigut saarullinikkiartuaalersimavoq, (Takussutissiaq 6). 2016-imi 2017-imilu saarulliisatsinne-rujussua paasissutissaatini takuneqarsinnaavoq. Tamanna aalisarneqarnermik aammali saarullit Tunumut Islandimullu nuuttarnerannik pissuteqarnerpaassangatinneqarpoq. Tyskit 2016-imi 2017-imilu misissuisimangillat.



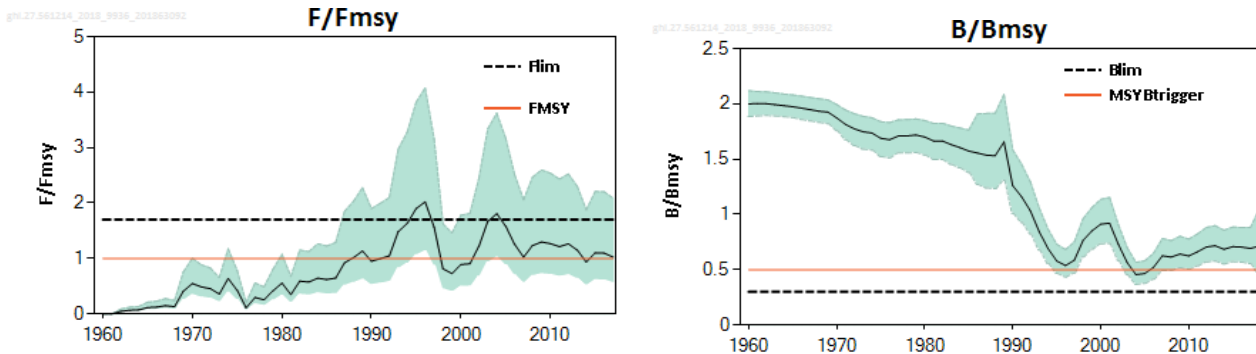
Takussutissiaq 5. Kitaani saarullit: Kitaata avataani pisat.

2. Qalerallit Tunup, Islandi Savalimmiullu avataanni

2019-imi 24.150 tonsit sippornagit qalerallittassiissuteqartoqarsinnaanera innersuussutigineqarpoq (2018-imi pisassiissutigineqarsinnaasutut innersuussutigineqartut 24.000 tonsiupput). 2017-imi pisat katillutik 23.466 tonsiusimapput. Taakkunanga 7.466 tonsit Kalaallit Nunaata eqqaani, 12.207 tonsit Islandip eqqaani, 3.576 tonsillu Savalimmiut eqqaanni qalerallitarineqarsimapput (Takussutissiaq 7).



Takussutissiaq 7. Saamerleq: Sumiiffimmi tamarmi 1960-2017 akornanni qalerallitat. Talerperleq: 2017-imi qalerallinniarfik.



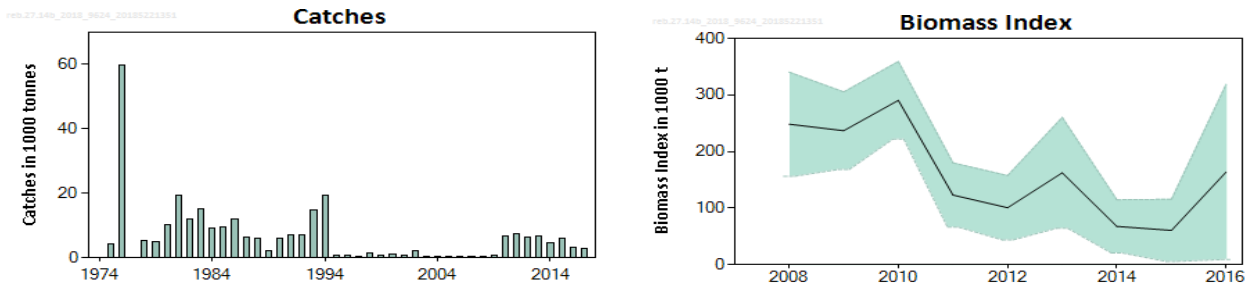
Takussutissiaq 8. Aalisakkat pissusissamisoortumik toquinnartartut amerlassusaata ineriartornera (saamerleq) peqassuserlu oqima-assusinnngorlugu (talerperleq) qalerallinnut 1960-ip 2017-illu akornanni.

Peqassutsimik misissuisimanagerit aalisartullu nalunaarsuisarneri 2019-imut siunnersuinermi tung-avigineqarput. Qalerallit pissusissammisoortumik toquinnarlutik peqassutsimit annaasaqaataasartut ukiut 2000-ikkut aallertisimalerneranni peqassutsip pissarsinerpaaffigineqarsinnaanerani amerlaner-
 usimapput (F_{MSY}), taamaattorli 2013-imiit F_{MSY} -ip missaaniilersimanagerat pissutigalugu qalerallinnia-
 neq piujuaannartitsiviunerpaamik pissarsiviusutut nalilernerarpoq. Qaleraleqassutsip ulorianartors-
 iortitaanerani naliliineq suli attanneqarpoq (= $MSY B_{trigger}$), qalerallilli massakkut pissusissamiso-
 ortumik toquinnartarnertik pissutigalugu peqassutsimit annaasaqaataasartutulli amerlassuseqaleri-
 artoqqilissanganerpoq (Takussutissiaq 8).

3. Suluppaakkat itisoormiut (*S. mentella*) Tunumi immap naqqani iyiseriarfiata nalaani

2019-imi suluppaagartassiissutigineqarsinnaasutut innersuussutigineqartut 914 tonsiupput. 2018-imi pisassiissutigineqarsinnaasutut innersuussutigineqartut 1.142 tonsiupput. Tunumi immap naqqani itiseriarfiata nalaani 2009-mi suluppaagarniarneq aallartinneqarpoq. Suluppaagaqatigiiaat marluk aalisarneqartut tassaapput *S. mentella* aamma *S. norvegicus* (siornagut *S. marinus*). Pisarineqartuni *S. norvegicus*it *S. mentellanit* 2016-imiit amerlaneruserimapput. Tamanna itisoorsuarmut naleqqiullu-
 ni ikkannerusumi suluppaagarniarartoqarnerulernerani peqquteqarsimavoq. 2017-imi misis-
 suisoqarsimannngilaq. 2010-miit suluppaagaasatsissimavoq taamanerniillu suluppaagaasattualersi-
 malluni (Takussutissiaq 9). 2012-ip kingorna suluppaagaqqanik ukioqatigiiaanik nutaanik takkut-
 toqarsimannngilaq.

ICES-imi maluginarneqarpoq, suluppaagaqassuseq pingaartumik aalisarnermit sunnertiasorujussu-
 usoq, *S. mentellammi* arriitsuinnarmik alliertortaaseqartut eqimasorujussuusarmata inersimalluale-
 reerlutillu aatsaat kingusissukkut suffinialersarlutik.



Takussutissaq 9. Saamerleq: 1974-2017 akornanni suluppaagartat (*S. mentella*). Talerpimmi: Kalaallit Nunaanni misissuinermit peqassutsip oqimaassusinnngorlugu missiliorneqarnera.

4. Tunumi, Islandimi Jan Mayenimilu ammassaat

2018/2019-mi ammassattassiissutigineqarsinnaasussanut tunngatillugu innersuussusiorneq kittaar-
 tumik ingerlanneqarpoq. Aallaqqaammut 2017-imi ukiukkut ammassaaqqanik inerissimanngitsunik
 misissuinermit amerlassusiliisimaneq siunnersuinermit tunngavigineqarallarpoq. Paasissutissat 2017-
 imi misissuisimanermeersut ammassannik inerissimasunik aalisarneqarsinnaalersimasunillu 2018-
 imi septembarimi misissuisoqalerpat nutarterneqassapput. Tamatuma kingorna ukiukkut ammas-
 sannik inerissimasunik peqassutsimik misissuisoqareerpat 2019-imut tunngatillugu inaarutaasumik
 siunnersuineq saqqummiunneqarumaarpoq.

2017 inerissimanngitsunik ammassaqarpiannngitsutut nalilerneqarmat aallaqqaammut ammassannia-
 rtoqannginnissaa innersuussutigineqarpoq, tassa innersuussutigineqartoq 0 tonsiuvoq.

2017/2018-imi aalisarnerup nalaani ammassattassiissutigineqarsinnaasutut innersuussutigineqartut
 285.000 tonsiupput. 2017/2018-imi katillugit ammassattarineqarsimasut 287.000 tonsiupput
 (Takussutissiaq 11), taakkunanga 27.400 tonsingajaat Kalaallit Nunaannit pisarineqarsimapput.
 Ammassaaqqat aalisarneqarsinnaalersartut 2001-miilli amerlavallaartarsimannngillat, ukioq 2010-
 meersut agguaqtiigiissitsinermit amerlanerulaarsimasut minillugit.



Takussutissiaq 10. Kalaallit Nunaanni, Islandimi Jan Mayenimilu ammassaat. Tulaassat (tonsinnngorlugit) (saamerleq) ammas-
 saaqqallu aalisarneqarsinnaalersussat ataatsimiit - marlunnik ukiullit (talerperleq) napasusut qaqqortut takutippaat tamakkiisumik
 misissuisoqarsimannnginera pissutaalluni appasinaarlugit missiliuisimaneerit.

Appendiks I: Ukiut ingerlaneranni pisat, siunnersuinerit Kalaallit Nunaatalu imartaani pisat nalunaarsugaanerat.

Rådgvjv.og fangststal for vigtigste bestande. Exceelfilen indeholder oplysninger fra 2000.	Område	Rådgvjvning /fangst	2019	2018	2017	2016	2015	2014	2013	2012	2011	
Rejer	<i>P. borealis</i> Vestgrønland	Rådgvjvning		105.000	90.000		60.000	80.000		90.000	120.000	
		TAC i Grønland		101.250	90.000	85.000	73.000	82.807	87.263	101.675	124.000	
	<i>P. montagui</i> Vestgrønland	Fangst i grl farvand			85.829	80.127	70.650	86.041	93.636	112.132	120.665	
		Rådgvjvning					ingen rådgv				flere tiltag	ingen
	<i>P. borealis</i> Østgrønland/Island	Fangst i grl farvand				3.180	2.024	1.380	4.894	3.121	2.324	
		Rådgvjvning				2.000					12.400	
Hellefisk	Davis Strædet Inkl. indensker fangstger syd for 1B	Rådgvjvning CAN og GRL		15.150	15.150		14.000			14.000		
		TAC i Grønland		7.575	7.575	7.000	7.000	7.000	7.000	7.000	7.000	
		Total fangst				15.251	16.029	15.632	15.248	14.436	13.767	
	Baffinbugt	Fangst i grl farvand				8.849	8.504	8.629	8.211	7.470	6.902	
		Rådgvjvning CAN og GRL		17.150	17.150		16.000			13.000		
	Østgr./Island/Færøerne	TAC i Grønland		8.575	8.575	8.000	8.000	8.000	6.500	6.500	6.500	
Total fangst					15.894	15.938	15.919	12.827	12.824	12.732		
Fangst i grl farvand					8.335	8.016	7.985	6.513	6.459	6.472		
Diskobugt	Rådgvjvning IS,GRL	24.150	24.000	24.000	22.000	25.180	20.000	Ingen fiskeri	5.000			
	TAC i Grønland		9.024	9.024	8.272	9.468	8.320	9.468	13.000	13.000		
	Total fangst			23.466	25.397	25.677	21.069	27.045	29.309	26.424		
Ummannaq	Fangst i grl farvand			8.705	7.534	9.534	7.526	8.694	12.475	10.761		
	Rådgvjvning		6.400	6.400		8.000						
Upernavik	TAC i Grønland		9.200	9.200	9.600	9.200	9.000	9.200	8.500	8.500		
	Fangst i grl farvand				10.773	8.674	9.177	9.073	7.755	8.487		
	Rådgvjvning		6.500	6.500		6.000			5.000			
Torsk	Vest udenskers ændret 2016	TAC i Grønland		5.000	5.000	5.000	5.000	-				
		Fangst i grl farvand			3.025	3.740	4.860	116	479	332	8	
		Rådgvjvning	5.363	12.151*	7.930	7.577						
	Øst udenskers ændret 2016	TAC i Grønland		16.000	16.000	16.000	18.000	10.000	6.500	5.500	5.000	
		Fangst i grl farvand			16.300	14.818	15.755	7.893	5.509	5.411	5.113	
	Indenskers Vestgrønland	Rådgvjvning	6.806	8.858*	12.379	12.379	12.063	8.000	Ingen særskildt rådgvjvning			
TAC i Grønland			36.500	36.500	35.400	27.500	10.000	10.000	10.000	10.000		
Krabber	Vestgrønland Sisimiut, Disko.	Rådgvjvning		2.100	2.100	2.100	1.900	2.100	2.100	2.230	2.430	
		Fangst i grl farvand			2.501	2.126	2.088	2.157	2.162	1.989	2.015	
	Pelagisk rødfisk Irmingerhavet	TAC i Grønland			1.669	1.891	2.114	4.450	5.900			
		(S. mentella) (øvre <500 m)1)			Ingen fiskeri				Ingen fiskeri			
		Total fangst				1.967	5.595	6.423	1.529	3.173	234	
	(S. mentella) (nedre >500 m)1)	I ICES 14 og NAFO 1F				61	3.119	1.202	1.480	3.113	234	
Rådgvjvning nedre				Ingen fiskeri		Reducer	3.000			20.00		
Rødfisk kontinentalsoklen Østgrønland S. norvegicus S.mentella	Blandingsfiskeri norvegicus/mentella	TAC i Grønland		1.142	1.120	2.240	3.500	3.500	3.500	1.000	F stabilt	
		Rådgvjvning S.norvegicus	43.600	50.800	52.800	51.000	47.300	51.980	40.000	30.000		
		GrI TAC ment.+norveg.		7.520	8.500	8.500	8.500	6.800	6.800	6.800	6.800	
		Fangst grI S.norvegicus		4.501	5.442	5.442	2.562	2.706	1.485	1.973	1.005	
		Fangst grI S.mentella			3.061	5.977	4.608	6.741	6.243	7.376		
Stenbider	Vestgrønland	Fangster (hel fisk i tons)		7.483	5.030	7.089	8.106	14.223	11.771	10.852		
		Stenbiderrogn			743	1.058	1.210	2.123	1.757	1.579		
		Rådgvjv./forvaltningsplan		1.300	1.500	1.500	Ingen rådgvjvning.	Forvaltningsplan indført i 2015				
Lodde	Østgrønland/Island	For fiskesæsonen		2018/2017	2017/2016	2016/2015	2015/2014	2014/2013	2013/2012	2012/2011	2011/2010	
		Rådgvjvning		208.000	299.000	173.000	580.000	160.000	570.000	765.000	Ingen fiskeri	
		Total fangst				174.000	517.000	142.000	551.000	747.000	391.000	
		TAC i Grønland				5.830	39.440	49.500	18.085	51.150	13.000	
Makrel	Østgrønland/ Nordatlanten	Fangst af Grønland		28.676	3.325	43.8	62.8	27.7	25.0	86.0		
		Rådgvjvning		550.948	857.185	773.842	831-906 tt	927-101 litt	906.000	877.000	930.000	
		Total fangst			1.178.850	1.094.066	1.208.990	1.393.000	931.732	892.353	946.662	
		TAC i Grønland			66.000	85.000	85.000	100.000	70.000			
Sild	Østgrønland/ Nordatlanten	Fangst i grønlandsk EEZ			36.000	36.142	30.351	78.581	54.148	7.402	162	
		GRL udenfor GRL EEZ			9							
		Rådgvjvning		384.197	437.364	316.876	283.000	436.000	692.000	833.000	988.000	
		Total fangst			805.142	383.174	328.740	461.306	684.743	826.000	992.997	
Blåhvilling	Østgrønland/ Nordatlanten	TAC i Grønland		20.000	20.000	20.000	24.000	10.000	10.000	10.000		
		Fangst i grønlandsk EEZ		10.300	17.788	10.605	11.154	2.221	293	486		
		GRL udenfor GRL EEZ			2.350	2.058	2.022	9.910	2.290	2.940		
		Rådgvjvning		1.387.872	1.342.330	776.391	839.886	948.950	643.000	391.000	40.000	
Blåhvilling	Østgrønland/ Nordatlanten	Total fangst			1.147.000	1.396.244	1.155.279	626.036	385.297	103.592		
		TAC i Grønland			7.268	4.565						
		Fangst i grønlandsk EEZ			807	10	0,11	32	135	406	24	
		GRL udenfor GRL EEZ			15.290	12.770	5.651	6.900	2.100	2.300	44	

Rådgvjvning på: + skolæst, laks, håising + rokker