



24. August 2017

Qeqertarsuup Tunuani qaleraleqassuseq pillugu §37 tunngavigalugu apeqquteqaammut akissutit

Bendt B. Kristiansenip §37 tunngavigalugu Qeqertarsuup Tunuani qaleraleqassuseq pillugu apeqquteqaatigisai aallaavigalugit Pinngortitaleriffik Aalisarnermut Piniarnermullu Naalakkersuisoqarfimmit akissuteqaasioqqullugu qinnuigineqarsimavoq (maili 17.08-meersoq). Apeqqutigineqartut Qeqertarsuup Tunuani qalerallinnik tulaassuinerit 2017-ip qaammataani arfinilinni siullerni siornamut 2016-imi piffissap pineqartup iluanut sanilliullugit malunnaatilerujussuarmik appariarsimanerat, kiisalu qaleraleqassutsip appariarujussuarsimaneranik ajalusoorsinnaaneraniillu aarleqquteqarnernik tunngaveqarput. Pinngortitaleriffik apeqqutinut suliassaqaqfigisaminut tunngassuteqartunut akissuteqaqqullugu (apeqqutit 1-5) qinnuigineqarpoq:

1. Qeqertarsuup Tunuani qaleraleqassuseq navianartorsiortutut nalilerneqarsinnaava?

Biologit 2010-miilli siunnersuisarneranni erseqqissaatigineqartarsimavoq qalerallinniarnerup qaleraleeqqanik nutaanik takkussuuttunik tunngaveqariartuinnarnera takussutissartaqartoq aammalu qaleraleqassuseq pitsaanerpaamik illersorneqarsinnaasumillu iluaqutigineqanngitsutut nalilerneqartarluni. Ilanngullugu erseqqissaatigineqarpoq peqassuseq siornatigumut sanilliullugu appariarsimammat, aammalu qaleraleqassuseq ukiuni arlalissuarni ikiliartorfiulluni ammuinnaq ingerlasimasoq. Paasissutissat 2015-imeersut tunngavigalugit biologit qalerallinnut tunngatillugu 2017-2018-imut siunnersuineranni qalerallittassiissutigineqarsinnaasutut innersuussutigineqartut 6.400 tonsinut (8.000 tonsimiit) appaavigineqarput. Paasissutissat kingusinnerusukkut pissarsiarineqartut (2016-imi 2017-imilu) qaleraleqassutsip pitsaanngitsumik ingerlaneranik takussutissiillutik uppernarsaapput. *Aalisarneq, uumassusilerinertaa aamma siunnersuineq pillugit ilanngussat 1+2 takukkit.*

Pinngortitaleriffimmeersut misissuisarnerminni paasisarisartagaat assigalugit qalerallinniat pisisarisartagaat milliartorsimapput (Ilulissani 2012 aamma 2017 isumasioqatigiinneq, Royal Greenlandip aviisimi ilanngussatut 2015-imi saqqumiussaa). Pinngortitaleriffimmeersut isumaqarput Qeqertarsuup Tunuani qaleraleqassuseq appariaateqarsimasoq, tassami qalerallit tulaanneqartartut agguaqatigiissillugu angissusiat atasuinnarmik milliartorsimapput aammalu qalerallit tulaanneqartartut angisoortakinerulersimallutik. Tulaanneqartartut ullumikkut agguaqatigiissillugu 52-54cm-inik takissuseqarput; tassa 2001 sioqqullugu tulaanneqartartunit agguaqatigiissillugu 60-62 cm-inik takissuseqartunit milleriarsimallutik. Tassa imaappoq ullumikkut tulaanneqartartut marloriaammik amerlassuseqartariaqassapput, taamanikkut tulaanneqartartut amerlassusiannut nallersuunniassappata. Taamatut qaleraleqassutsip appariartorneranut takussutissaasut biologit misissuisarnerini (qalut aammalu qassutit atorlugit misissuisarnerni) aammalu aalisarnermit nalunaarsuutini erseqqipputtaaq.

Pinngortitaleriffimmeersut isumaqarput taamatut qalerallittarineqartartut allannguteqarnerinut aalisarneqarnerannik peqquteqarnerpaajusoq. Pinngortitaleriffimmeersut innersuussutigaaat qalerallittassiissutigineqartartut biologit siunnersuinerminni innersuussutigisaannut nalimmassarneqartariaqartut, tassa ukiormannamiit 6.400 tonsinut inissillugit. Pissutsimmi maannatut ingerlaannassappata qalerallinniarnerup ukialunnugit ingerlanerinnaanni qaleraleeqqanik nutaanik takkussuuttunik toqqammaveqarne-

rulernissaa naatsorsuutigineqarsinnaammat. Qalerallip arriitsumik alliertortarnera pis-sutigalugu peqassutsip pissarsissutiginerpaaffigileqqinnissaanut ukiut qulikkaat arlallit ingerlasinnaapput.

2. Qeqertarsuup Tunuani qalerallit tulaassorneqartut ikileriarujussuarsima-nerannut suummitaava toqqammaviuppat?

Qeqertarsuup Tunuani januar 2017-imiit augustip qiteqqunnerata tungaanut qalerallit 3.700 tonsit tulaanneqarput, tassa siornamut sanilliullugit (7.050 tonsit siorna taa-maalinerani tulaanneqarsimallutik) affaannarisaasa missingi tulaanneqarsimallutik. Ikileriaateqarsimaneranut peqassutsip appariaateqarsimanerani nassuiaatissaqarsin-naavoq, tamatumalu kingunerisaanik qalerallinniarartut sumiiffinni allani aalisartaler-simasinnaapput immaqalu aamma aalisakkanik allanik aalisartalersimasinnaallutik. Tamakkuli maannaagallartoq uppersarsillugit ilisimaneqanngillat, aatsaallu ukiup naa-jartornerani aalisarnermit nalunaarsuutit kiisalu tunisinermit paasissutissaatit misis-suiffigineqarsimalereeriarpata ilisimaneqalerumaarlutik.

3. Immartatsinni nerisareqatigiit akornanni qalerallit saarulliillu imminnut nerisarisuuppat?

Qalerallit saarulliillu nerisassanik assigiinnik nerisaqarsinnaapput, kisianni aalisakkat taakkua assigiinngitsut marluk nerisarisartakkamikkut unammisinnaanerat upper-narsarneqarsimanngilaq (Kalaallit Nunaanni allamiluunniit). Aalisakkat assigiinngitsut taakkua marluk imminnut annertuumik nerisarinersut Pinngortitaleriffimmit ilisi-masaqarfigineqanngilaq.

4. Qeqertarsuup Tunuani imartaq qaleraleqarfik kissatsikkiartorpa?

Biologit Qeqertarsuup Tunuani misissuisarnerini tamaani sumiiffiup qiterpasissuani immap kissassusianik 1997-imiilli uuttortasarnermi allannguutininik maluginiaga-qanngillat, tamaani imaq allannguuteqartarani 2-3 gradinik kissassuseqarmat.

5. Qeqertarsuup Tunuani saarulliit amerliartornerat qaleraleqassutsimut innar-liisinnaava?

Apeqqummi 3-mi akissut naapertorlugu, Pinngortitaleriffiup nalilerpaa, Qeqertarsuup Tunuani saarulliit amerliartornerisa qaleraleqassutsip allannguuteqarsimaneranut nas-suiaataasinnaangitsoq.

Eqikkaaneq: Qaleraleqassuseq maannakkut 2000-p siornanut naleqqiullugu appasin-neruvoq. Allannguutit 2017-imi tulaassatigut takuneqarsinnaasut, ilaatigut qalera-leqassutsip appariarsimanerani nassuiaatissartaqarsinnaapput. 2017-imi tulaattakkat ikinnerunerat ima isumaqartigaaq, qalerallittassiissutaasimasut biologit innersuus-sutigisimasaannut 6.400 tonsinut piaarnepaanik nalimmassarneqarnissaat Pinngortita-leriffimmiit innersuussutigineqarpoq, kiisalu aqutsinermi pilersaarusionsuortoqarnis-saa tassani qaleraleqassutsip siunissamittaaq ajunnginnerpaamik iluaqutigineqarnis-saa qulakkeerniarlugu iliuusissat aalajangersaavigineqassallutik (imaluunniit ilu-aqutiginninneq pillugu anguniakkat kissatigineqartut aalajangersarneqassallutik). Peqatigitillugu isumaqarpugut pilersaarut taamaattoq qalerallinniarnerup pitsaaneru-sumik paasisaqarfiginerunissaanut ilapittuutaassasoq – aamma sinerissap qanittuani allani qalerallinniarnermut tunngassuteqartut eqqarsaatigalugit (ingammik UMK-mi UPV-milu).

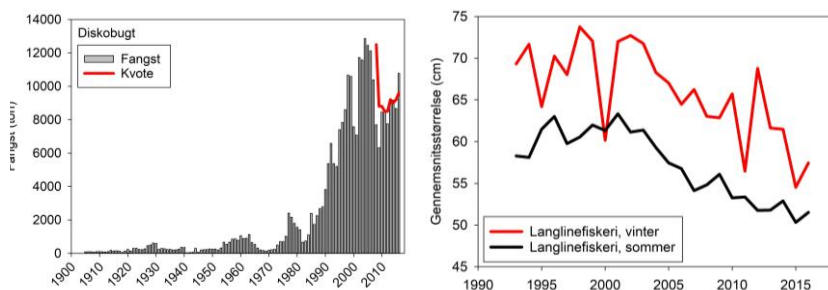
Inussiarnersumik inuulluaqqusillunga
Helle Siegstad

ILANNGUSSAQ 1: aalisarneq pillugu pissutsit ataatsimut isigalugit:

1. Sinerissap qanittuani aalisarneq 2008-miilli pisassiissuteqartarnertigut ingerlanneqarpoq (ukioq taanna aalisarnermit nalunaarsuutit atortinneqalerput).
2. 2010-miit 2015-imut: pisarineqartut tamakkerlutik pisassiissutit aalajangersarneqarsimasut amerlaqatigiinnangajappaat (2012-imi pisarineqartut pisassiissutinit 10%-it missaannik ikinerupput). *Tabel 1 takuuk.*
3. 2016-imi: pisassiissutit biologit siunnersuinerannit 17%-imik qaffasinnerutinneqarput, pisallu tamakkerlutik pisassiissutinit 11%-imik qaffasinnerullutik. *Tabel 1 takuuk.*
4. 2011-miit 2016-imut: pisassiissutit biologit siunnersuinerannut naleqqiullugit 11-17 %-inik qaffasinnerupput.
5. 2017-imi pisassiissutit biologit siunnersuinerannit 30%-imik qaffasinnerupput.
6. 2016-imi Qeqertarsuup Tunuani pisat tamakkerlugit 10.733 tonsiupput (sumiiffiit pisassiissuteqarfigineqartut + sumiiffiit pisassiissuteqarfigineqanngitsut).
7. Pisarineqartut 2017-imi januaarimiit aggustimut (3.688 tons) 2016-imi pisanut (7.044 tons) naleqqiullugit affaannangungajassimapput.
8. Qalerallit agguaqatigiissillugit angissusiat 2001 sioqqullugu 60-62 centimeter akornanniittarsimavoq, kingornagullu takissutsinut 52-54 centimeterinut appariaateqarsimavoq. Aalisakkat agguaqatigiissillugu angissusiat appariaaraangat, tamanna aalisarnerup sakkortu-allaamik ingerlanneqarneranut ersiutaasarpog. Tamanna tigussaasumik paasiuminarsarniasagaanni pisarineqartartut amerlassusiat 3,5-4,5 mio. qaleralinniit 2016-imi 6 mio.-nit amerlanerusunik qaleralinnik pisaqartoqartariaqartassaq (*Fig. 2*).

Tabel 1 Pisasartut, pisassiissutigineqartartut kiisalu biologit pisassiissutigineqarsinnaasutut innersuusutigisartagaat.

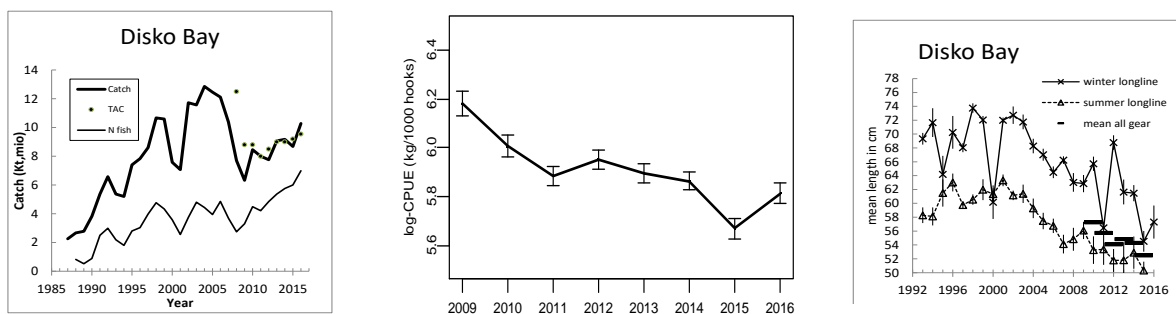
Disko Bugt							
År	Totale fangster	Fastsat Kvote	Rådgivn.	Fangster/kvot (t)	Fangster/kvot (%)	Kvot/råd givn.(%)	Kvotefri Omr.Dis (t)
2008	7.700	12.500	effort begr.	-4.800	-62%		
2009	6.321	8.800	8.800	-2.479	-39%	0%	
2010	8.458	8.800	8.800	-342	-4%	0%	
2011	8.487	8.500	8.000	-13	0%	6%	
2012	7.755	8.500	8.000	-745	-10%	6%	
2013	9.073	9.200	8.000	-127	-1%	13%	
2014	9.177	9.000	8.000	177	2%	11%	
2015	8.674	9.200	8.000	-526	-6%	13%	1.146
2016	10.773	9.600	8.000	1.173	11%	17%	1.794
2017		9.200	6.400			30%	



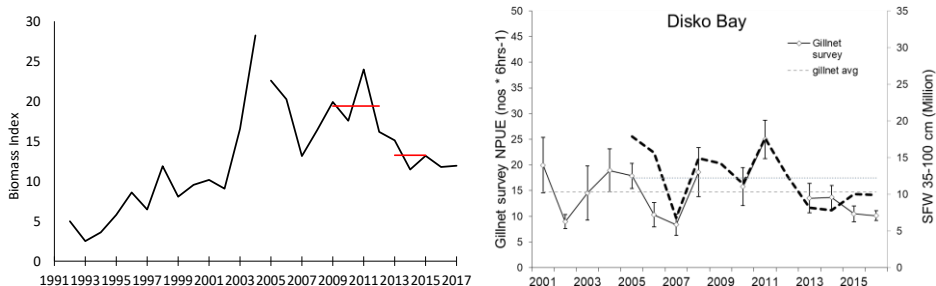
Figur 1 Qeqertarsuup Tunuani 1904-2016 pisaasartut (saamimmi) pisassiissutigineqartartullu aamma 1992-2016 qaleralinniamermi qalerallit agguaqatigiissillugu angissusiat (talerpimmi).

ILANNGUSSAQ 2: *biologit siunnersuisarneranni pissutsit ataatsimut isigalugit*

1. Biologit Qeqertarsuup Tunuanut tunngatillugu 2017-2018-imut siunnersuinerat tassaavoq, pisat 6.400 tonsit sipportariaqanngikkaluaaraat (2011-miit 2016-imut 8.000 tonsinik appariarneq). Aalisarnermit biologillu misissuisarnerinit paasissutissat takutippaat qaleraleqassuseq appariartuinnavissoq.
2. Biologit siunnersuisarnerminni toqqammavigisarpaat kangerlunni qaleraleqassuseq qaleraleeqqanik Davis Strædimeersunit pilersugaammat, taamaattumillu kangerlunni qaleralinniarneq Davis Strædimeersunit pilersorneqarnermit aammalu tamaani aalisarneqarnerannit aqunneqarmallusooq. Kangerlunni qaleralinniarneq isiginiarneqarsinnaavoq ileqqaagaqarfittullusooq, taakkunanga "erniat" tassaasinnaallutik qaleraleeqqat ukioqatigiiaat amerlasoorpassuit.
3. Qaleralinniarnermit biologillu misissuisarnerinit paasissutissat takutippaat sumiiffimmi pineqartumi peqassuseq suli appariartortoq. Qaleralinniarnerup takutippaat qalerallit agguaqatigiissillugu angissusiat appariartortoq. Biologit 2005-imiit qalut atorlugit misissuisarnerisa takutippaat peqassuseq appariartuinnavissimasooq, 2013-imilu agguaqatigiissitsinermit appasinnerusumiilluni. Taamatuttaaq biologit qas-susersorlutik misissuisarnerat naapertorlugi ukiut sisamat kingulliit 2001-imiit 2016-imut (Fig. 3 talerperleq) peqassutsimik agguaqatigiissitsinermit appasinnerusumik inissisimasooqartooq takuneqarsinnaavoq. Paasissutissat taakku ataatsimut katillugit 2015-16-imi siunnersuinermit, pisassiissutigineqarsinnaasutut innersusutiginenartuniit 8.000 tonsiniit, 2017-18-imi 6.400 tonsinut appaasoqartariaqarlunerneranik innersuusuteqarnermut tunngaviupput.



Figur 2 Saamerleq: Qeqertarsuup Tunuani 1987-imiit 2016-imut pisaasartut (qaleralinniarnermi pisassiissuteqartarneq 2008-mi atuutilerpoq). Takutitassiami pisaasartut, pisassiissutit aalajangersarneqarsimasut aamma aalisakkaat pisarineqartut amerlassusiat. Qiterleq: Aalisarnermit nalunaarsuuti naapertorlugit pisarineqartut. Talerpilleq: Ningittagarsonnermi aasaanerani ukiuuneranilu kiisalu qalerallit tamarmik agguaqatigiissillugu angissusiat.



Figur 3 Kilisaat misissuut Pâmiut atorlugi Qeqertarsuup Tunuani qaleraleqasuseq oqimaassusinnorlugi (saamerlermi qalut nutaat 2005-imeersut). Takutitassiami talerpiatungaaniittumi 2001-imi qassutit atorlugit misissuinermi qalerallit amerlassusiat takuneqarsinnaavoq (+ ukiut ingerlanerini misissuisarnerit agguaqatigiissinnerat) aamma 2005-imi Pâmiut atorlugi misissuinerit naapertorlugit qalerallit amerlassusiat (+ ukiut ingerlanerini misissuisarnerit agguaqatigiissinnerat).