

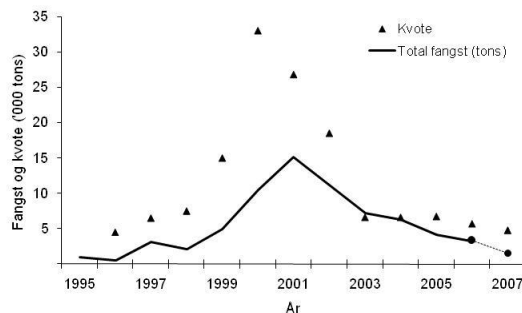
## Kitaani saattuat

### Tunuliaqut

Sinerissap qanittuani saattuarniarneq Qeqertarsuup Tunuani aamma Sisimiut eqqaani 1990-ikkut qiteqqunneranni aallartinneqarpoq kingornalu siaruaalluni Kujataani Nunap Isuaniit avannamut Upernavik tikillugu. 1999-imi avataasiorluni saattuarniarneq aallartippoq annermillu Holsteinsborg Dyb-imi aammalu Nuup Paamiullu akornanni ingerlanneqarsimalluni. Piffissamilu 1996-imiit 2007 tikillugu saattuarniarnermit pisaasarsimasut kisitsisitaat takussutissiaq 1-imi takuneqarsinnaapput.

Biologit sinerissap qanittuani sumiifinni aalajangersimasuni marlunni, tassalu Qeqertarsuup Tunuani aamma Sisimiut avataanni 1997-imiilli misissuisalerput. Taamatuttaarlu biologit Sisimiut avataani misissuisarnitik 1999-imi aallartippaat, taakkulu 2003-mi an-

nertusineqarput Maniitsumiit Nuuk-Paamiut tungaannut aamma ingerlanneqarlutik.



Titartagaq 1. 1996-imiit 2007-imut saattuarniarnermit pisaasartut tonsinngorlugit (sinerissap qanittuani avataanilu saattuarniarartut nalunaarsuutaat tunngavigalugit takussutissiaq sularineqarpoq) \* Kisitsisit 2007-imeersut utaqqiisaannaapput.

## 1. Siunnersuutit eqikkarnerat

Saattuaaqqat pillugit aqutsinikkut aalajangersingarsimasumik siunertaqartoqanngikkaluartoq 2004-imiilli Pinngortitaleriffiup siunnersuisarnerani saattuat ikiliartuinnarnerat unikaallatsinniarneqarsimavoq.

Qeqertarsuup Tunuani pisassiissutissat 1500 tonsinut apparneqartussat kaammattuutigineqartut (siunnersuutit siornagut 1800 tonsiusimagaluartut) eqqaasanngikkaanni 2008-imi pisassat 2007-imut sanilliullugit allannguteqanngillat (Tabel 6)

Sisimiut Maniitsullu avataanni saattuat suli ikittuinnaasutut nalilerneqarput, taamaammat 2008-imi aalisarfigineqanngiinnarnis kaammattuutigineqarpoq. Sisimiut avataani saattuat amerliartornerannut pisarineqartartullu amerlassusiinut naleqqersuutit suli naammassineqarsimanngillat. Misissuinernissaaq paasineqarpoq saattuat siornagornit sumiifinnut ataasiakkaajunerusunut eqiterunnerulersimasut.

Saattuat sumiifinni tamani suli ikittuinnaanerit erseqqissarneqassaaq. Pisarineqarsinnaasussatut inassutigineqartut saattuaqarnerulernissaanut ilapittuutaasinnaanissaat naatsorsuutigineqanngilaq, ikiliartornerannilli unikaallatsiniutaalluni. Siunnessami pisaasartut amerlanerulernissaat kissaatigineqarpat, taava pisariaqarpoq maannakkut pisarineqartartut amerlassuserisartagaasa suli annikilleqqinnissaat, tamatumani saattuaqarneruleqqinnissaa periarfissaqartilersinnaajumallugu.

Sisimiuni Qeqertarsuullu Tunuani biologit misissuisarneratigut paasinarsivoq pisarineqartartut 60%-ii sinneqartut qituttunik nutaanillu qaleruaqartartut. Tamanna aalisarnerujussuarumut kiisalu saattuaaqqat piniarneqarnerusarnerannut ersiutaavoq. Tamaammat aalisarneq saattuaaqqat aalisarneqarsinnaalersussat amerlassusiisa allanngornerannut misikkareqaaq.

Pinngortitaleriffiup kaammattuutigaa sumiifinni aqutsiviusuni tamani piffissaq

saatturniarfiusoq martsip naaneranit juulip qeqqanut ingerlassasoq. Piffissamik aalajangersimasumik aalisarfissaqartitsisalernikkut saattuaaqqanik aalisarneqarsinnaalersussaqa-lernissaa qularnaarneqassaaq, ilaatigullu aamma eqqaaginnartarnej toqunikkullu annaasaqartarnej annikillineqassaaq taamalu pisuussutsit atorluarneqarnerulissallutik. Sinerissamut qanittumi avataanilu aqutsiviusut pillugit siunnersuuteqartoqarpoq

siunnersuinernullu biologit misissuisarneri kiisalu umiarsuit allattaaviinik misissueq-qissaarnerit tunngaviupput. Allakkiaq manna saattuat amerlassusii pillugit nalunaarusiamit eqikkagaavoq. Paasisat sukumiinerusut pisarsariarerusunneqarpata nalunaarusiaq "Assessment of Snow Crab in West Greenland" innersuussutigineqarpoq.

## 2. Qeqertarsuup Tunua

Tabel 1. Pisat, piffissami aalajangersimasumi pisarineqartartut aammalu Qeqertarsuup Tunuani 2000-imiit 2007-imut sinerissap qanittuani avataanilu saattuarniarnej.

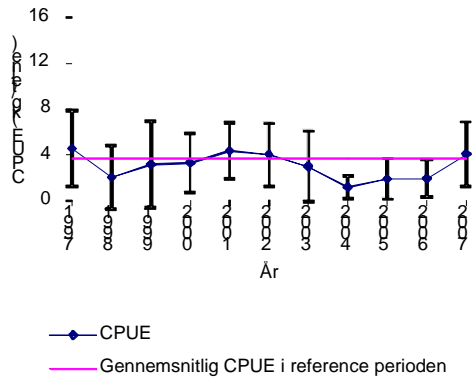
Aqutsiveqarfik	Ukioq	Pisat tamakkiisut (tons)	Kvote	Sine.qan.pisat (tons)	Sine.qan. CPUE (kg/pullat)	Qine.qan. pullatit amerlass. ('000)	Avataani pisat (tons)	Avataani CPUE (kg/pullat)	Avataani pullatit amerlass. ('000)
Ummannaq-Qeq. Tunua	2000	3,052	--	2,940	4.8	613	112	5.5	20
	2001	4,202	--	3,950	3.1	1,274	252	3.6	70
	2002	3,319	--	2,970	3.3	900	349	3.0	116
	2003	2,739	--	2,482	3.7	679	257	2.6	97
	2004	2,341	--	1,516	3.4	632	167	3.7	45
	2005	1,499	1,718	1,183	3.8	365	98	4.0	24
	2006	1,134	1,600	1,097	4.6	219	126	6.7	19
	2007*	473	1,530	348	4.0	88	126	5.1	25

\* 2007-imut kisitsisaagallartuni martsimiit septemberip naaneranut aalisarneq tunngavigineqarpoq.

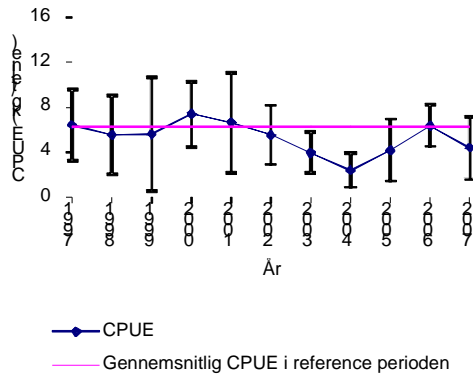
**Qeqertarsuup Tunuani sinerissap qanittuani:** 2002-imiit pisaasartut saaattuarniarnerlu immiini annikillimapput. 2006-imi pisat tamarmiusut 1.134 tonsit (tabel 1) tullerriaanni ikinnerpaajupput aammalu pisassiissutit 1. 600 tonsit pisarinnitsoorneqarput. Iluanaarniutugalugu tuarniarnermi 2006-imi pisat 2000-imi pisatut amerlassuseqarput. Tamanna aalisarnerup malunnaatilimmik annikillierarneranik pissuteqarsinnaavoq.

2007-imi biologit misissuinerisa takutippaat kujasinnerusumi pisat pullatini ataatsini 4 kiilunngorlutik amerleriarsimasut. Avannar-pasinnerusumi pisat pullatini ataatsini 4,4 kiilunut appariarsimapput. Kujasinnerusumi pisaasartut pisat agguaqatigiisinneqarnerannit najoqqutarineqartumit amerlanerupput, avannar-pasinnerusumili ikinnerullutik.

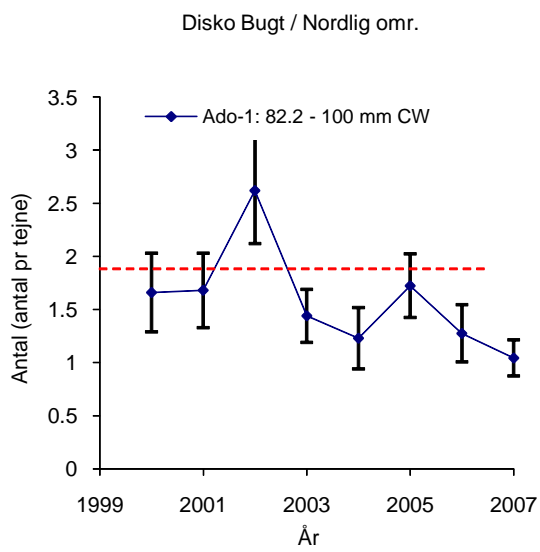
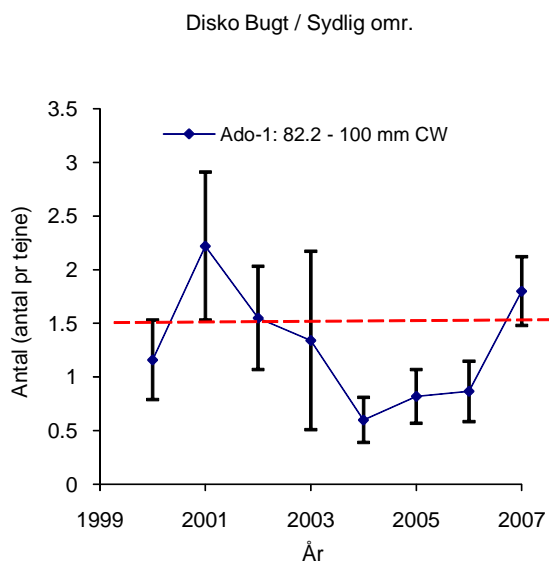
Disko Bugt / Sydlig omr.



Disko Bugt / Nordlig omr.

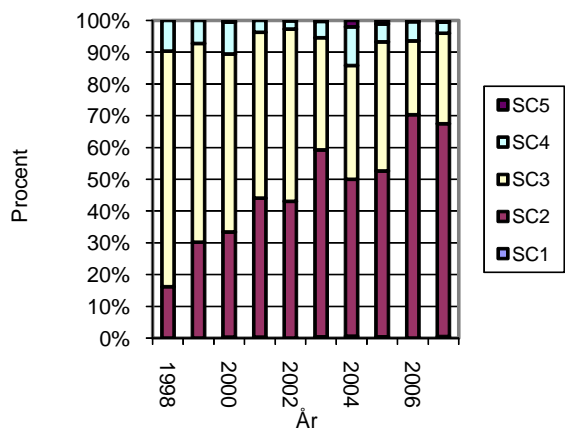


**Takussutissiaq 2.** Pisaasartut allanngorarnerat (CPUE pullatinut ataatsinut kiilumut agguaqatigiissillugu), tamatumani biologit 1997-imiit 2007-imut Qeqertarsuup Tunuani sumiiffinni misissuiffigineqartuni paasissutissarsiarisaat tunngavigalugit aammalu piffissamut 1999-2002 sanilliussivigineqartumut atatillugu agguaqatigiissitsilluni naligitinneqartut tunngavigalugit.

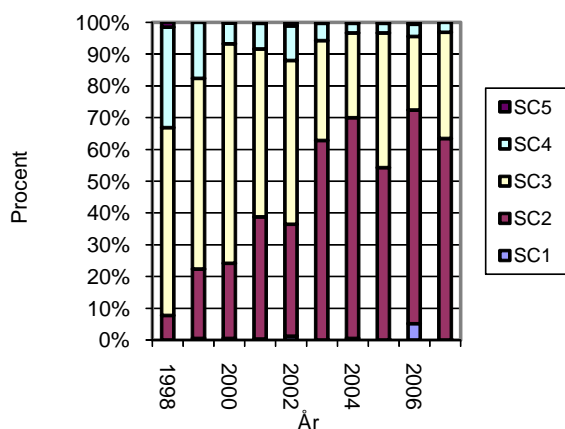


**Takussutissiaq 3.** Angutivissat inerilersut Qeqertarsuup Tunuata avannarpasissuani kujasissuanilu piffissami 2000-imiit 2007 tikillugu (pullatini ataatsini agguaqatigiissillugu) amerlassuserisartagaasa 82-100 mm-it (Ado 1) akornanni angissuseqalersartut allanngorernerat

Skjoldkondition, Voksne hanner > 100 mm CW, Disko Bugt, sydlig omr.



Skjoldkondition, Voksne hanner > 100 mm CW, Disko Bay, nordlig omr.



**Takussutissiaq 4.** Angutivissat minnerpaaffissamit 100 mm. CW-imi annerusut Qeqertarsuup Eqqaani 1998-imiit 2007-imit misissuiffiusuni 1 aamma 1-mi ittut qaleruaasa pitsaassusii.

2007-mi biologit misissuinerat naaportorlugu avannarpasinnerusumi saattuat piniarneqarsinnaalerumaartut siunissami qaninnerusumi amerleriarpallaarnaviannnginnerat (titartagaq 3) malunnarpoq, kujasinnerusumili amerliartornerusimallutik.

1998-imiilli angusalluit inersimasut qituttunik nutaanillu qaleruallit amerliartuinnarsimapput. 2007-imi avannarpasissumi saattuat 70%-ii qituttunik nutaanillu qaleruaqarput, kujasinnerusumili 60%-iullutik. (Titartagaq 4).

**Killiffik: Qeqertarsuup Tunuani sinerissap qanittuani:**

Kujasinnerusumi saattuat amerliartornerat takussutissaqarpoq. Avannarpassinnerusumi saattuaaqqat aalisarneqarsinnaalersussat 2005-imili ikiliartuinnarsimapput. Takussutissatigut tamatigut malunnarpoq saattuat ikittuinnaasut aammalu ukiut qassiit ingerlaneranni saattuaaqqat aalisarneqarsinnaalersussat ikittuinnaasernerat aarlerinartortaqrtoq.

Qituttunik nutaanillu qaleruallit amerlanerujussuat, kiisalu utoqqallaat ikittuinnaanerat aalisarnerup annertunerujussuanut ersiutaapput.

**Siunnersuineq, Qeqertarsuup Tunuani sinerissap qanittuani:** Kujasinnerusuani amerliartornerat, avannarpassinnerusumili ikiliartornerat takussutissaqarpoq. Pinngortitaleriffiup 2008-imi pisassat 1.500 tonsit sinnissanngikkaat siunnersuutigaa, tassa Qeqertarsuup Tunuata kujasinnerusuani 300 tonsit avannarpassinnerusuani 300 tonsit kiisalu Sullorsuarmi (Vaigat) 900 tonsit. 2007-imut siunnersuut 1800 tonsiusimavoq.

*Immikkut oqaaseqaatigiumaneqartut:*  
Aalisarneq aallartimmalli pisat aatsaat taama

### 3. Sisimiut

*Tabeli 2. Pisat, piffissami aalajangersimasumi pisarineqartartut aammalu Sisimiut eqqaani sinerissap qanittuani*

Aqutsiveqarfik	Ukiuq	Pisat tamakkiisut (tons)	Kvote	Sine.qan.pisat (tons)	Sine.qan. CPUE (kg/pullat)	Qine.qan. pullatit amerlass. ('000)	Avataani pisat (tons)	Avataani CPUE (kg/pullat)	Avataani pullatit amerlass. ('000)
Sisimiut	2000	2,534	--	491	2.8	175	2,043	6.4	319
	2001	2,606	--	327	2.9	113	2,275	4.6	495
	2002	2,724	--	473	4.6	103	2,251	3.5	643
	2003	1,633	--	692	3.7	187	941	3.1	304
	2004	1,432	--	1,111	3.9	285	321	4.9	66
	2005	1,125	900	914	6.5	141	211	6.3	33
	2006	926	700	725	8.3	87	201	11.1	18
	2007*	517	850	344	8.8	39	173	13.0	13

\*2008-imut atatillugu paasissutissat ikittuinnaagamik utaqqiisaagallartuupput

ikitsigipput, 2006-imilu pisassiissutaasimasut tamakkerlugit aalisarneqanngillat Avannarpassinnerusumi ikiliartornerat ilanngullugu eqqarigigaanni paasisat tamakku aarlerinartortaqrput.

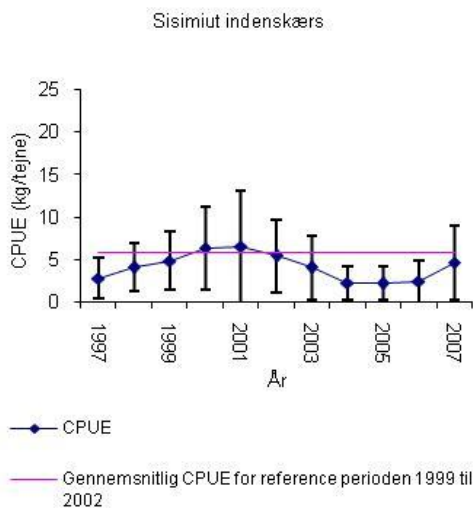
Qeqertarsuup Tunuani aalisarneq siammar-niarlugu aalisarfiit aqutsivinnut pingasunut avinneqartariaqarput, tassa Qeqertarsuup Tunuata kujasinnerusortaanut, Qeqertarsuup Tunuata avannarpassinnerusortaanut kiisalu Sullorsuarmut (Vaigat).

**Killiffik: Qeqertarsuup Tunuani avataani:** Avataani pisarineqartartut 2001-imiilli 135 aamma 350 tonsit akornanni amerlassuseqartarput. Ilutigalugu sumiiffimmi pineqartumi pisarineqartartut 2.6 - 6.7 kg/tejne-t akornanni nikerartarsimapput. Siunissami aalisarneqalerumaartussanik saattuaaqqanik qanoq takkussortoqartiginera ilisimaneqanngilaq, biologimmi sumiiffimmi pineqartumi misissuinikuunngimmata.

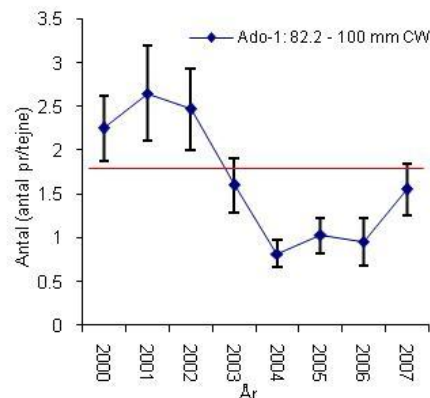
**Siunnersuineq, Qeqertarsuup Tunuani avataani:** Tamaani saattuat amerliartornerat takussutissaqanngimmat Pinngortitaleriffiup 2008-imi pisarineqarsinnaasussat 130 tonsit sinnissanngikkaat siunnersuutigaa. Siunnersuut 2007-imi siunnersuutigineqartutut ippoq.

**Sisimiuni sinnerissap qanittuani:** Pineqartumi pisarineqartartut saattuarniarnerlu 2005-imi annikilliararsimapput. 2006-imi pisat 7 25 tonsiupput (tabel 2). Pisarineqartartut 2003-imi pullatini ataatsini pisat 3,7 kiiluniit 2006-imi 8,3 kiilunut amerleriarsimapput. Aalisarfinnaajusut annikinnerusut aallunne-risigut kiisalu Sisimiut avannaani aalisarfin-nut nutaanut marlunnet nuunnikkut pisarineqartartut taama amerlassuseqar-tinneqarsinnaasimapput. 2006-imi paasisat takutippaat pisat 62%-ii Holsteinsborg Dyb-ip eqqaani basisliniami pisarineqartarsimasut.

Biologit misissuineranni malunnarpoq saattuat 2001-imiit 2004-imut ikiliartor-simasut (Titartagaq 5). 2007-imi pisat biologit misissuineri naapertorlugit pullatini ataatsini pisarineqartartut 4,6 kiilunik oqimaassu-seqartarput ukiunullu siuliinut naleqqiullugit amerleriarsimallutik. Taakku ukiuni naleqper-suussivinni 1999-imiit 2002-imut pisaasar-tuniit (pullatini ataatsini 5,8 kiilut) agguaqatigiissitaniit sulii ikinnerujuarsinnar-put.



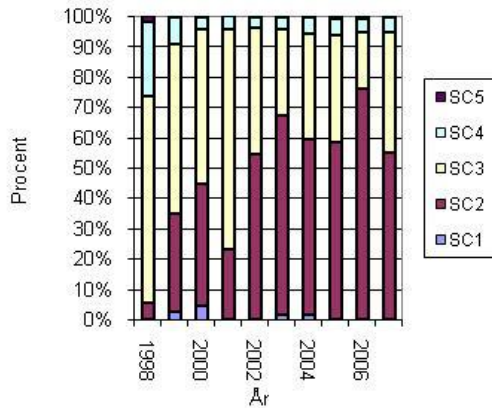
**Titartagaq 5.** Pisat allanngorarnerat (CPUE pullatinut ataatsinut kiilunut agguaqatigiissillugu), tamatumani biologit Sisimiut eqqaani sinnerissap qanittuani 1997-imiit 2007-imut sumiiffinni misissuiffiqineqartuni paasissutissarsari tunngavigalugit aammalu piffimmut 1999-2002 sanilliussiviqineqartumut atatillugu agguaqatigiissitsilluni naligitinneqartut tunngavigalugit.



**Takussutissiaq 6.** Angutivissat kinguaassiorsinnaali ngajattut Sisimiut eqqaani sinnerissap qanittuani piffis-sami 2000-imiit 2007 tikillugu (pullatini ataatsini agguaqatigiissillugu) amerlassuserisartagaasa 82-100 mm-it (Ado 1) akornanni angissuseqalersartut nikerarnerat.

2002-imiit 2004-imut saattuaaqqat pisarineqarsinnaanngortussat ikiliartor-tuarsimapput 2006-imilu naleqgersuiner-mi takuneqarsinnaavoq ikittuinnaasut. 2007-imi pinngortartut amerleriarsimanerat malunnar-poq 2003-imilu amerlassuserisimasartik tikingajallugu amerleriarsimallutik.

Skjoldkondition, voksne hanner > 100mm  
CW, Sisimiut indenskærs



**Titartagaq 7.** Sisimiut eqqaanni sinerissamut qanittumi 1998-imiit 2007-imut angutivissat minnerpaaffissaniit (100 mm CW) annerusut qaleruaasa pitsaassusii

Saattuut qituttunik nutaanillu qaleruallit pisarineqartartut 1998-imiilli amerliartorsimapput. 2007-imi pisat tamarmiusut 58%-ii qituttunik nutaajusunillu qaleruaqarput, tassa 2003-2005-imisut amerlassuseqarlutik (Titartagaq 7).

**Killiffik: Sisimiut eqqaani sinerissap qanittuani:** Pisarineqartutut nalunaarsukkat malillugit saattuut suli ikittuinnaanerit takussutissaqarpoq, aalisarfinnaanili pitsanngoriaammik takussutissaqarpoq.

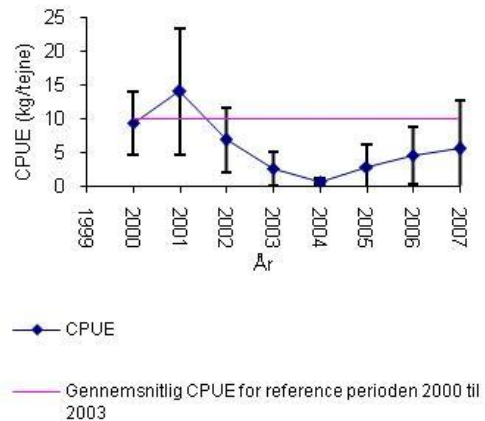
**Siunnersuineq, Sisimiut eqqaani sinerissap qanittuani:** Aalisarnerup biologillu misissuinerini paasisat allangorsimanagerat tunngavigalugu Pinngortitaleriffiup siunnersuutigaa aalisarfinnaani pisarineqartartut 350 tonsinit amerlanerussanngitsut.

**Immikkut oqaaseqaatigiumaneqartut:** Qangali aalisarfiusuni: Aalisarnermi biologillu misissuinerini pisarineqartartut amerlisimanagerat qangali aalisarfiusartuni aalisarnerup allangorsimanageranik aammalu 2005-imiilli pisat ikiliartorsimanageranik aalisarnerullu aallunneqarluanginneranik pissuteqarput. Isortumi aammalu Nassuttuumi aalisarneq 2006-imi annikillierisimavoq.

**Sisimiut avataani:** 2002-miit pisat aalisarnerlu annikillierisimapput aammalu 2000-Tamanna 2005-imiit aalisarfigeqqusaasimangilaq, 2007-imilu augustip qeqqani ammaqqinneqarsimalluni. 2006-imi 200 tonsit pisarineqarsimapput 2007-imilu kisitsisaagallartut naapertorlugit 173 tonsit pisarineqarsimapput. Taamaammat 2007-imi pisat amerlanerussangatinneqarput tamaani pisassiissutit 350 tonsiunerat pissutigalugu.

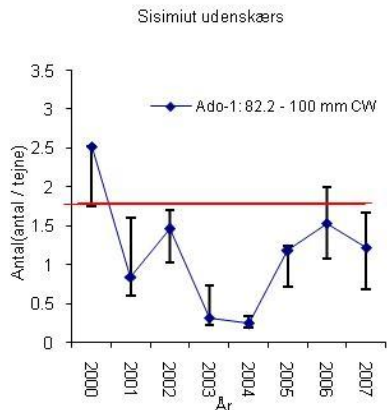
Biologit misissuineratigut malunnarpoq saattuut 2001-imiit assut ikilerisimasut, 2004-imilu pullatini ataatsini pisat aat taama ikitsigalutik 0,6 kiiluupput (Titartagaq 8). Tamatuma kingorna 2007-imi pullatini ataatsini pisat 5,6 kiilumut amerleriarput, kisiannili agguaqatigiissillugu amerlassuserisartagaanniit suli ikinnerullutik (10 kg/pullatit).

Sisimiut udenskærs



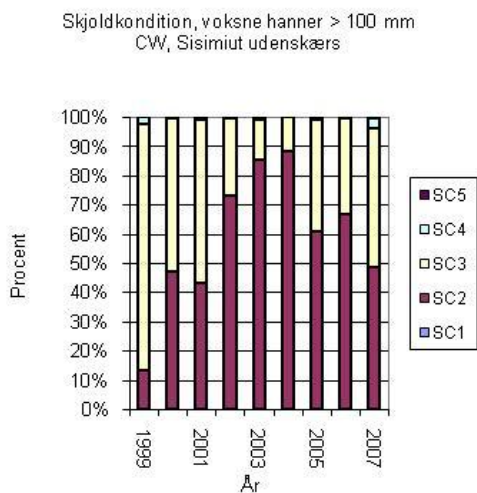
**Takussutissiaq 8.** 1999-imiit 2007-imut Sisimiut Avataanni misissuisarnerni pinermi ataatsimi pisarineqartartut (pullatini ataatsini kiilut) allangorarneri.

2007-imi saattuaaqqat pisarineqarsinnaanngortussat 2006-imut sanilliullutik ikinnerupput 2005-imilu takuneqartut amerlatigalutik (Titartagaq 9).



Titartagaq 9. Sisimiut avatanni 2000-imiit 2007-imut angusalluit inerilersut amerlassusiisa allanngorarneri (pullatini ataatsini amerlassusii) 82-100 mm (Ado-1)

Angusalluit inerluarsimasut qituttunik nutaanillu qaleruallit pisarineqartartut 2004-ip tungaanut amerliartorsimapput, tamatumallumi nalaani aamma aalisarneq assut annertusimavoq. Taamanernit qituttunik nutaanillu qaleruallit aalisarnerup annikilleriarnera ilutigalugu 49%-inut ikileriarsimapput (Titartagaq 10).



Titartagaq 10. Sisimiut avataanni 1997-imiit 2007-imut angutivissat minnerpaaffissaniit (100 mm CW) annerusut qaleruaasa pitsaassusii

**Killiffik:** **Sisimiut avataani:** saattuat amerliartoqqilersimanerat

takussutissaqarpoq, annikitsuinnarmilli amerliartorput, tamannalu aarleqqutissaavoq.

**Sisimiut avataat pillugu siunnersuutit:** saattutat saattuaqqallu piniarneqarsinnaalersussat suli amerlanngit-suinnaasut isigineqarmata 2008-imi piniaqqusaannginnissaat kaam-attuutigineqarpoq. Taamaammatt aalisarnerup aallarteqqinneqarnissaanut tunngavissiornerup saniatigut saattuat amerliartorteqqinneqarnissaanut aalisarnerullu ammaqqinneqarnissaanut iliuusissanik pilersaarusiortoqartariaqarpoq.

**Immikkut oqaaseqaatigiumaneqartut:** Pinngortitaleriffik KNAPK-mik suleqateqarluni ammaqqinnissamut tunngavissiorsimavoq makkuusunik:

- CPUE 6 (kg/pullatit) sumiiffimmut tamarmut atuuttut angallatit allattaaviinik biologillu misissuinerinik tunngaveqarput.
- Angusalluit minnerpaaffinniit annerusut agguaqatigiissillugu 115 mm-inik tuaqarput
- Nutaat amerleriaatit, pullatinut ataatsinut saattuat marluk. (Ado-1; 82–100mmCW).
- Iluanaarniutigalugu misissuilluni aalisarnermi angusalluit pisat amerlanerpaamik 50%-iii qituttunik nutaanillu qaleruaqartariaqarput.

Saattuat amerliartornerannut pisarineqartartullu amerlassusiinut naleqqersuutit suli naammassineqarsimanngillat.

Misissuinerinissaq paasineqarpoq saattuat siornagornit sumiiffinnut ataasiakkaajunerusunut eqiterunnerulersimasut. Tamaammatt tamatuma 2008-imi tuarniarfigineqannnginnissaa Pinngortitaleriffimmiit kaammattuutigineqarpoq.



## 4. Maniitsoq

**Tabeli 3.** Pisat, piffissami aalajangersimasumi pisarineqartartut aammalu Maniitsup-Kangaamiut eqqaanni sinerissap qanittuani avataanilu 2000-imiit 2007-imut saatuarniarneq.

Aqutsiveqarfik	Ukioq	Pisat tamakkiisut (tons)	Kvote	Sine.qan.pisat (tons)	Sine.qan. CPUE (kg/pullat)	Qine.qan. pullatit amerlass. ('000)	Avataani pisat (tons)	Avataani CPUE (kg/pullat)	Avataani pullatit amerlass. ('000)
Maniitsoq-Kangaamiut	2000	944	--	563	4.3	131	381	7.6	50
	2001	1,835	--	1,009	3.7	273	826	5.0	165
	2002	1,775	--	1,032	3.8	272	743	2.7	275
	2003	486	--	40	3.5	12	445	2.8	160
	2004	115	--	78	2.4	33	38	2.1	18
	2005	73	200 (inshore)	62	4.3	14	11	3.8	3
	2006	72	100 (inshore)	60	4.3	14	12	4.3	3
	2007*	154	300	11	2.9	4	143	10.3	14

\*Kisitsit utaqqiisaasut – 2007-imi paasisutissat ikittuinaapput

### **Killiffik: Maniitsup eqqaani sinerissap**

**qanittuani:** Pisarineqartut 2002-mi pisarineqartut 1.000 tonsit missaanniit 2003-imi 100 tonsit inorlugit annertussuseqalerlutik ikileriarsimapput (tabel 3). 2004-ip tungaanut pullatini ataatsini pisat 2,8 kiilunut ikileriariarlutik 2005 4,1 kiilunut amerleriaq-qipput, tassalu 2006-imisut amerlassuseqalerlutik. Siunissami aalisarneqalerumaartussanik takkussuuttut amerlassusiat ilisimaneqangilaq, biologit sumiiffimmi pineqartumi misissuinikuunngimmata.

### **Siunnersuineq, Maniitsup eqqaani**

**sinerissap qanittuani:** Biologit sumiiffimmi pineqartumi misissuinikuusimanninnerat peqqutaalluni pisassiisutigineqarsinnaasut pillugit siunnersuisoqarsinnaanngilaq.

### **Killiffik: Maniitsup avataani:**

2001-imiit 2004 tikillugu pisarineqartartut 800 tonsiniit 38 tonsinut annertussuseqartalerput. Ukiunilu taakkunani pullammi ataatsimi pisat agguaqatigiissillugu 5,0 kiiluniit 1,9 kiilunut apparput. Tamanna 2005-imiit matoqqatinneqarsimavoq, taavalu 2005 aamma 2006-imi pisat 12 tonsit missaanniittarlutik. 2007-imi kisitsisaagallartut naapertorlugit 143 tonsit pisarineqarsimapput.

Biologit 2003-mi aamma 2005-imi sumiiffimmi pineqartumi misissuineranni pullammi ataatsimi pisarineqartartut agguaqatigiissillugu 1.2 kiilunik aamma 0.8 kiilunik annertussuseqartarput. 2006-imi pullatini ataatsini pisarineqartartut 4,2 kiilunut amerleriarpot. Taamaaqataanillu nutaat 2005-imi pullatini ataatsini 0,2-nik 2006-imi marlunnut amerleriarsimapput.

2006-imi biologit misissuiffigi annertusineqarsimammata pisat amerlissutaat pisarineqarsinnaalersullu amerlissutaat saatuat amerleriarsimanerannut ersiutaanngillat.

Aalisakkanik misissuummi Adolf Jensenimi teknikkikkut ajornartorsiutit pissutigalugit 2007-imi biologit misissuisinnaasimannngillat. Taamaammat Pinngortitaleriffik nutaanik siunnersuutissaqanngilaq.

**Siunnersuineq, Maniitsup avataani:**  
Tamaani saattuat suli ikippallaqaat, taamaattumik siunnersuutigineqarpoq sumiif-fik pineqartoq suli tuarniarfiussanngitsoq, matoqqatinneqassasoq. Taamatuttaaq siunnersuutigineqarpoq saattuat kingumut

iluaqutigineqarsinnaalernissaannut taamatullu aalisarneqarpoq iluuis-sat pillugit pilersaarusiortoqassasoq.

## 5. Nuuk - Paamiut

**Tabeli 4.** Pisat, piffissami aalajangersimasumi pisarineqartartut aammalu Nuuk-Paamiut eqqaanni sinerissap

Aqutsiveqarfik	Ukioq	Pisat tamakkiisut (tons)	Kvote	Sine.qan.pisat (tons)	Sine.qan. CPUE (kg/pullat)	Qine.qan. pullatit amerlass. ('000)	Avataani pisat (tons)	Avataani CPUE (kg/pullat)	Avataani pullatit amerlass. ('000)
Nuuk-Paamiut	2000	3,769	--	2,430	5.3	458	1,339	5.4	248
	2001	5,077	--	4,157	5.3	784	920	3.8	242
	2002	2,531	--	1,770	2.8	632	761	2.8	272
	2003	2,315	--	704	3.4	207	1,611	4.2	385
	2004	1,795	--	780	4.5	173	1,615	8.0	202
	2005	2,295	--	316	8.4	38	1,980	8.1	244
	2006	1,173	1,800	199	6.9	29	974	6.9	141
	2007*	423	1,600	66	7.3	9	358	7.2	50

\*2007-imut kisitsisit utaqqiisaasut, januarimiit junip naaneranut atuuttut.

**Killiffik sinerissap qanittua Nuuk-Paamiut:**  
Pisat 2002-imi 4.000 tonsiniit 2006-imi 199 tonsinut ikileriarsimapput. 2004-imi pullatini ataatsini pisat 4,2 kiiluniit 2005-imi amerleriaqalutik 8,5 kiilunngorsimapput, 2006-imi pullatini ataatsini 6,9 kiilunut ikileriarsimallutik. Saattuaaqqat pisarineqarsinnaalersussat qanoq amerlatiginerat ilisimaneqanngilaq.

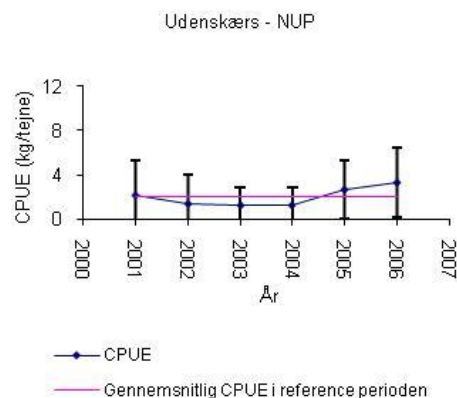
### Nuuk-Paamiut eqqaanni sinerissamut qanittumi siunnersuutit:

Paasissutissat aalisarnermit pissarsiarineqartut naapertorlugit saattuat allannguuteqarsimangillat, aalisarnerulli annikillerujussuarsimanera pissutigalugu paasissutissat nassuiarnis nalorninartoqaqaaq. Taamaamat Pinnngortitaleriffiup kaammattuutigaa pisasat 2004-imisulli 700 tonsiussasut.

### Nuup-Paamiut avataat

Pullatini ataatsini pisarineqartartut 8,1 kiiluusut takutipppaat 2002-imiit 2005-imut saattuat amerliartorsimasut. 2006-imit pullatini ataatsini pisat 6,9 kiilunut

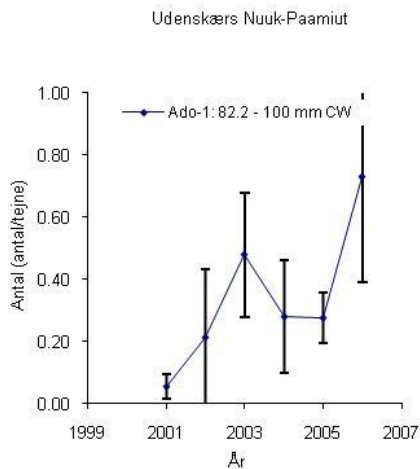
ikileriarsimapput. Paasissutissat utaqqiisaasut naapertorlugit 2007-imi pisarineqartartut 2006-imiit ikinnerussasut naatsorsuutigisariaqarpoq.



Titartagaq 11. Nuup-Paamiut avataani 2002-imiit 2006-imut avasissumi misissuisarnerni pinermi ataatsimi pisaasartut (pullatini ataatsini kiilunngorlugit).

Biologit misissuineratigut takussutissaqarpoq saattuat 2004-miit 2006-imut amerliartuaalersimasut (titartagaq 11). 2006-imi siunissami pisarineqarsinnaanngortussat

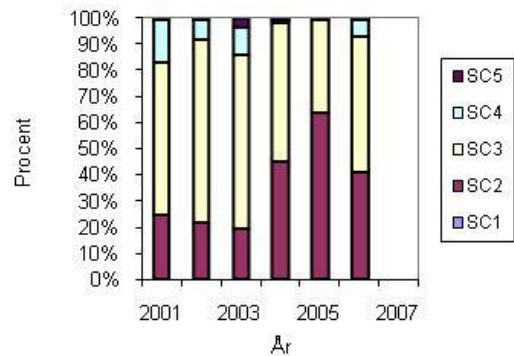
amerleriarsimanerat paasineqarpoq (titartagaq 12), amerleriarnerali sumiiffimmi ataasiinavimmi pisimasoq paasineqarpoq.



**Takussutissiaq 12.** Nuuk-Paamiut eqqaanni 2002-miit 2006-imut misissuineranni angutivissat inerilersut 82-100 mm-it akornanni anigssusillit (Ado-1) (pullatini ataatsini) amerlassuserisartagaat.

Biologit misissuiffigisaanni qituttunik/nutaanik qaleraullit 2005-imi 60% missaan-niilerlutik amerliartorsimapput (Titartagaq 12). 2006-imi qituttut 50%-inut ikileriarput, annermik Frederikshåb-Ravns Dybimi piaqqat ikilisimanerat pissutigalugu.

Skjoldkondition, Voksne hanner > 100 mm CW, udenskærs, O-NUP



**Takussutissiaq 13.** Nuup Paamiullu avataanni 2002-miit 2006-imut angutivissat minnerpaaffissaniit (100 mm CW) annerusut qaleraaasa pitsaassusii

*Nuup-Paamiut avataanni killiffik:* 2007-imi biologit misissuisimangillat. Angallatit allattaaviinit paasissutissat nassuiarnarnerat nalorninartoqarpoq 2006 aamma 2007-imi aalisarnerup annikilleriarsimanagera pissutigalugu. Tamanna saattuat ikileriarsimanerannut imaluunniit aalisarnerup allamut nuunneqar-simaneranut takussutissaanersoq nalunarpoq.

**Siunnersuineq: Nuuk-Paamiut avataani:** Pinngortitaleriffiup kaammattuutigaa 2007-imi pisat 2006-imi siunnersuutigineqartumi-sulli 1.600 tonsinit amerlanerussanngitsut.

*Immikkut oqaatigiumasat:*

Aalisakkanik misissuummi Adolf Jensenimi teknikkikkut ajornartorsiutit pissutigalugit 2007-imi biologit misissuisinnaasimangillat. Taamaammat Pinngortitaleriffik nutaanik siunnersuutissaqanngilaq.

## 6. Tamanut atuuttumik oqaaseqaatit

Pingaarteqarpoq maluginiassallugu pisarineqarsinnaasussatut siunnersuutigineqartut - tuaqassutsip annertunerulersinnaanissaanut tunngavissiisinaanis naatsorsuutigineqarsinnaassanngimmat, taamatullu saat-tuaqassutsip annikinneruleqqinnginnissaanut qulak-keerinnissutaaginnassammata.

Taamaattumik Pinngortitaleriffiup innersuusutigaa -saattuaqassuseq pillugu aqutsinissamik pilersarusiortoqassasoq, tamatumani ilanngullugu aamma isummerfigineqarsinnaaqullugu saattuat amerliartoqqilernissaat kissaatigineqarnersoq tamatumalu kingunerisaanik siunissami pitsaanagerusumik saattuarniartoqarsinnaanissaa qulakkeerneqarsinnaanersoq.

Pinngortitaleriffiup kaammattuutigaa piffissaq aalisarfiusoq martsip naaneraniit juuli qeqqanut ingerlasoq atorneqalissasoq. Piffissamik aalisarfissaliinikkut saattuaqqanik aalisarneqartussanngortoqarnissaa qularnaarneqassaaq kiisalu eqqaaneq toqusoortarnerlu annikillineqassapput taamalu pisuussutit atorluarneqarnerulissallutik. (na-joqqutaq: FRCC, Strategic conservation framework for Atlantic Snow Crab

Sisimiut eqqaani sinerissap qanittuani avataanilu nalunaaqutsersuilluni misissuisarnernit paasisat takutippaat saattuat sumorujussuaq nikilertorneq ajortut, tamatumani nalunaaqutserneqarsimasut 80%-ii nalunaaqutser-neqarfigisimasaminnit 10 km-iniit ungasinnerunngitsumi pisareqqinne-

qartarmata. Saattuanit naalunaaqutserneqarsimasunit 30%-iisa missaat pisareqqinneqarput. Tamatuma aamma takussutissippaa sumiiffinni pineqartuni saattuarniarneq taak-kunanerpiaq annertoqisoq.

Saattuaqassutsimik aqutsinermi pingaarteqarpoq aamma ilisimariissallugu saattuat ungasissorsuarmut nikilertortartuunngimmata. Taamaattumik saattuarniarfiusartut sumiiffinnut arlalinnut ataasiakkaanut siammarneqarnerusinnaasariaqaralarput sumiiffinni aalajangersimalluinnartuniinnaq aalisarpallaartoqaaqqunagu.

Sisimiut Qeqertarsuullu eqqaanni biologit misissuinerisa nalaanni, aammalu tunisasiassanik saattuarniarnermi takuneqartarput saattuat BCD-mik nappaatillit (BCD naalisaaneruvoq uannga: Bitter Crab Disease). BCD-p qanoq annertutigisumik atugaanera ilisimaneqanngilaq, kisianni saattuat pineqartumik tunillatsissimasut ukiumiit ukiumut allanngorarunarput. BCD toqusoortigineqartartut amerliartornerannut sunneeqataasarpooq, ukioqatigiiat tak-kussortut amerliartornerunnginnerannut sun-niuttarluni.

Saattuat pillugit siunnersuineq Pinngortitaleriffimmit suliaavoq, tutsuiginaateqarnermigut nalilersuiffigineqarnermigullu ”Department Fisheries and Oceans” Quebec-imi New Foundland-imi immikkoortortaqqarfiinit isumagineqarluni.”.

Tabeli 6. 2007-imi immikkoortuni nakkutiginniffiusuni ataasiakkaani pineqartunik pisarineqarsinnaasussatut siunnersuutigineqartut

Aqutsiveqarfik	Siunnersuineq 2008 Sinerissap qanittuani	Siunnersuineq 2008 Avataani	Pisat (tons) 2006 Sinerissap qanittuani	Pisat (tons) 2008 Avataani
Disko Bugt	1,500	130	692	941
Sisimiut	350	Matoqqaannassaaq	40	445
Maniitsoq	Siunnersuisoqanngilaq	Matoqqaannassaaq	704	1,611
Nuuk-Paamiut	700	1,600	--	--
Siunnersuineq/Pisat	2,550	1,730	1,436	2,997

