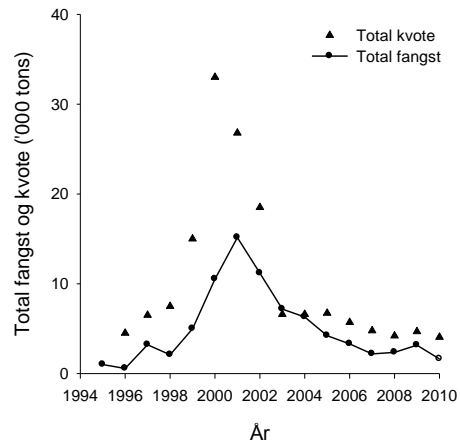


## Kitaani saattuat

### Tunuliaqutaq

Sinerissap qanittuani saattuarniarneq Qeqertarsuup Tunuani Sisimiullu eqqaanni aallartippoq 1990-ikkut qiteqqunneranni, tamatumalu kingorna annertusiartorsimavoq kujammut Kap Farvel avannamullu Upernavik tikillugit. 1999-imi avataasiorluni aalisarfinni piniarneqalerput. 2003-p kingornagut pingaartumik Sisimiut eqqaat, Qeqertarsuup Tunua aammalu Nuup Paamiullu eqqaanniunerusoq sammineqarnerusimalluni. 1996-2010-mut saattuat pisaasut tamarmiusut pisaasiissutillu aalajangersakkat Figur 1-imi takutinneqarput.

1997-ip kingornagut sinerissap qanittuani sumiiffinni marlunni biologitut misissuineqartarsimavoq; Qeqertarsuup Tunuani Sisimiullu eqqaanni. 1999-imi Sisimiut avataanni avataasiorfinni misissuine-rit aallartinneqarput, 2003-miillu misissuinerit Maniitsumiit Nuuk-Paamiunut annertusineqarput.



Figur 1. Saattuarniarnermi pisat 1996-imiit 2010-mut tonsinn- gorlugit (avataasiorluni sinerissallu qanittuani aalisartunit tu- laassat logbogiluunniit atorlugit nalunaarsornerat) \*2010-mi paasissutissat utaqqiisaannaapput. .

## 1. Siunnersuinerup naalisarnera

Saattuanik isumalluutitut aqutsinikkut anguniaga- qannglaq, kisiannili 2004-miit GN-ip siunnersuutai saattuat ikiliartorniarnerannik unititsinissamik siunertaqarput.

2011-imi pisassatut inassutigineqartut annertus- susiat 2010-mut naleqqiullugu sumiifinnut uku- nunnga imatut allannguuteqaput:

**Nuuk-Paamiut avataasiofik:** GN-ip inassutigaa 2011-mi pisat tamakkerlutik 1000 tonsiussasut. 2010-mut siunnersuut 1600 tonsiuvoq. 2007-imiit 2009-mut pisaasartut 400 aamma 700 tonsit akornanniittarsimapput.

2010-mut tunngatillugu paasissutissani malunnar- poq saattuat ikiliartortut, taamaattumik GN siun- nersuivoq pisassat 1000 tonsiussasut, taannalu 2004-2009-mut pisat agguaqatigiissinneraat.

Pisat (aamma piniarnerat) 2006-imiilli annikilliar- tuinnarsimavoq, kisiannili nalornissutaavoq pisat ikiliartornerat pissuteqarnerisq imaluunniit allanik aalisagassaqaqalernermik (saarullik) pissuteqarner- soq imaluunniit saattuat ikiliartornerannik tamanna pissuteqarnerisq.

**Sisimiut avataasiofik:** GN-ip inassutigaa ta- maani aalisarneq 2011-mi matoqqatinneqassasoq saattuat tamaaniittut amerleqqinnissaasa tun- gaannut.

Sisimiut avataanni misissuineri aalisarnermilu malunnarpoq annertuumik 2008-miit 2010-mut ikileriarneqarsimasooq. 2010-mi saattuanut ilann- gussorneq 2004-mi takusatut appasitsigaaq. Isu- malluutip mianersortumik atorneqarnissaa inassu- tigineqassaaq, allannguutit qanimut malittarine- qassasut aammalu tamaanga tunngatillugu qanoq iluaqutigineqarnissaat pilersaarusiunneqassa- soq.

Qeqertarsuup Tunuanut, Sisimiuni Paamiunilu sinerissap qanittuanut 2011-imi siunnersuut al- lannguuteqanngilaq. Paasissutissat ikippallaarne- rat pissutigalugu Maniitsumut aammalu aqutsive- qarfirmut Narsaq-Qaqortut tunngatillugu siunners- suisoqanngilaq (Tabel 1).

Tabel 1. 2011-mi aqutsiveqarfinni ataasiakkaani saattuat pisat amerlassusissaannut siunnersuut.

	Siunnersuut sinerissap qanittua 2011	Siunnersuut avataasiorneq 2011	2009-mi sin. qanit. pisat tons	2009-mi avataasi. pisat tons	Sin. qanit. Siunnersuut 2010	Avataasionermut siunnersuut 2010
Qeqertarsuup Tunua	600	130	471	186	600	130
Sisimiut	500	matussaaq	597	354	500	200
Maniitsoq	Siunnersuuteqan.	Siunnersuuteqan.	88	171	Siunnersuuteqan.	Siunnersuuteqan.
Nuuk-Paamiut	200	1,000	435	676	200	1,600
Narsaq - Kap Farvel	Siunnersuuteqan.	Siunnersuuteqan.	187	-	Siunnersuuteqan.	Siunnersuuteqan.
<b>Siunnersuut/pisat katillugit</b>	<b>1,300</b>	<b>1,130</b>	<b>1,778</b>	<b>1,387</b>	<b>1,300</b>	<b>1,930</b>

Aqutsiveqarfinni tamani saattuaqarnera appasip-poq. Amerleqqinnissaat kissaatigineqarpat pisat suli ikinnerulersinneqarnissaat inassutigineqas-saaq amerliartoqqilersinnaaqqullugit.

GN-ip aqutsiveqarfinnut tamanut piffissaq aalisar-fissaq martsip naalerneraniit julip qeqqanut eq-qunneqassasoq inassutigaa. Piffissami aalajan-gikkami aalisalernerup saattuat amerliartoqqiler-nissaat qularnaassavaa taamalu igiinnartakkat toqusartullu ikilisillugit taamalu isumatunersumik isumalluut atorneqartilersillugu (pissarsiffik: FRCC, Strategic conservation framework for At-lantic Snow Crab).

Sisimiuni sinerissap qanittuani avataanilu nalunaaqutsersuuniarluni misiliinermit angusat takutip-paat saattuat nikerartuunngitsut (80% nalunaa-qutsiiffimmiit 10 km qaninnerusumi pisareqqinne-qarput). GN-p taamaattumik inassutigaa pisassii-neq allangortinneqassasoq avataasiortunut sine-rissallu qanittuaniittunut immikkut aqutsiveqarfin-nik tamanik pisassiilluni.

Malunnarpoq peqarnera ukiut 7 – 9 ingerlaneranni kaajalukaartumik allangoriartortartoq, tassaalluni ukiut saattuat pitsaasumik ilataartorfii aammalu ukiut ikiliartorfii. Pisassat allangornernut taakku-nunnga aqqigunneqartarnissaat inassutigineqar-poq. Ukiuni ikiliartorfiusuni pisassat ikilisinneqarta-riaqassapput saattuallu amerliartornerat malun-narsigaangat ilaneqartassalluni.

GN-itaaq inassutigaa aqutsiveqarfinni tamani aqutsinissamut pilersaarutit suliarineqassasut, ilaatigut tassuuna isummerfigineqassalluni tamak-unani qanoq annertutigisumik iluaquteqartoqas-sanersoq aammalu amerliartornissaat kissaatigi-neqarnerasoq taamalu pifissami ungasinnerusumi pitsaanerusumik aalisarneqarsinnaalerlutik.

2010-mi misissuiffinni tamani misissuineqarpoq (Qeqertarsuup Tunuani, Sisimiuni sinerissap qanittuani avataasiorfimmilu aammalu Nuummiit Paamiunut). Umiarsuup misissuutip Adolf Jense-nip teknikikkut ajornartorsiuteqarnera pissutigalugu Maniitsoq – Kangaamiuniit aamma Nuuk – Paamiunut 2007 -2009 aammalu 2008-mi Qeqer-tarsuup Tunuata kujasinnerusuni 2009-mi Qe-qertarsuullu Tunuani tamarmi biologitit misissui-neqanngitsoorpoq.

Siunnersuut aqutsiveqarfinni tamani sinerissap qanittuanut avataasiorfinnullu tunngatillugu biolo-gitit misissuinerit aammalu logbogit misissoqqis-saarneri tunngavigalugit suliarineqarpoq. Allakkiq una peqassutsip qanoq inneranik nalunaarusiap naalisarneraa. Angusat tamaasa sukumiisumik misissorniaraanni nalunaarusiaq uani atuarneqar-sinnaavoq: "Assessment of Snow Crab in West Greenland".

## 2. Qeqertarsuup Tunua

Siunnersuut suliarineqarpoq biologitut misissuinernit aalisarnermiillu paasissutissat tunngavigalugit. Umiar-suup misissuutip Adolf Jensenip teknikikut akornuteqarnera pissutigalugu saattuanik 2009-mi biologitut misissuisoqarsinnaasimangilaq.

Tabel 2. Qeqertarsuup Tunuani sinerissap qanittuani avataasiorlunilu pisat, pisaasartut aalisarnerlu 2000-2010.

Forvaltningsområde	År	Total fangst (tons)	Kvote	Antal licenser	Antal aktive fartøjer	Indenskærs (tons)	Indenskærs CPUE (kg/tejne)	Indenskærs indsats ('000)	Udenskærs fangst (tons)	Udenskærs CPUE (kg/tejne)	Udenskærs indsats ('000)
	2000	3,052	--	--	--	2,940	4.8	613	112	5.5	20
	2001	4,202	--	--	--	3,950	3.1	1,274	252	3.6	70
Uummannaq-Diskobugt	2002	3,319	--	--	--	2,970	3.3	900	349	3.0	116
	2003	2,739	--	--	50	2,482	3.7	679	257	2.6	97
	2004	2,341	--	--	40	2,174	3.4	632	167	3.7	45
	2005	1,500	1718	43	31	1,404	3.9	363	96	4.0	24
	2006	1,134	1600	43	21	1,008	4.6	221	126	6.7	19
	2007	697	1530	39	17	574	4.2	138	123	5.1	24
	2008	627	1400	25	8	531	5.0	107	96	5.2	19
	2009	657	700	22	12	471	5.1	93	186	5.5	34
	2010*	217	600	19	5	192	5.8	33	25	5.3	5

\* Utaqqiisaagallartumik 2010-mit paasissutissat

### Qeqertarsuup Tunuani sinerissap qanittuani:

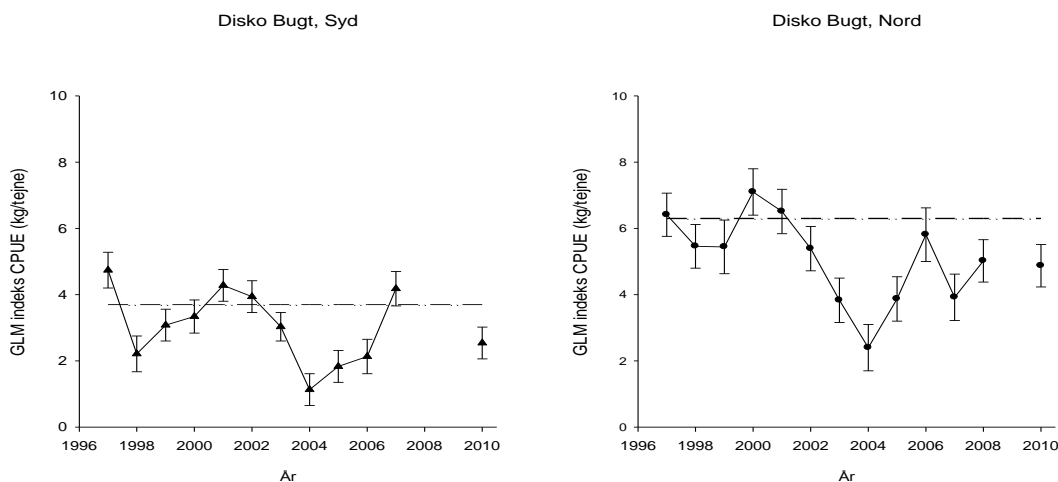
Pisaasartut aalisarnerlu 2001-imiit annikilliaruaa-ginnarsimapput. 2009-mi pisat tamakkerlutik 471 tonsiupput (Tabel 2) piffissami taaneqartumi ikin-nerpaallutik. Iluanaarniutissatut pisaasartut (CPUE) 2007-imiit arriitsumik annertusiartuaarusaarsimap-put, tamannalu pissutaatinneqartoq aalisarnerup pisallu ukiuni arlalinni malunnartumik annikillisima-nerannut.

2010-mi biologitut misissuinerit takutippaat Qeqer-tarsuup Tunuata avannarpasinnerusuani pisaasar-tut 2008-mut sanilliullugit taamaaginnarsimasut (Figur 2), kisiannili piffissami pineqartumi agguaqati-giissitsinermiit appasinnerujarlutik. Tamatuma

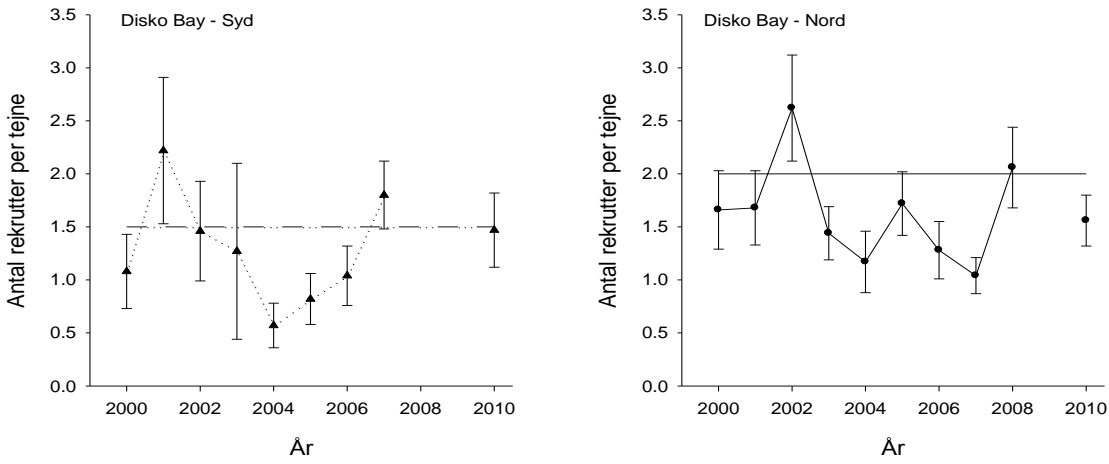
kujasinnerusortaani pisaasartut pullammut ataatsimut 2007-imi 4 kg missaanniissimariarlutik 2010-mi pullammi ataatsimi 2,5 kg-mut apparsimavoq.

Saattuat suli ilannguttussanngunngitsut (saattuat ukiumi tullermi aalisarnermut ilaalersussat) 2010-mi takuneqarpoq tamatuma avannarpasinnerusor-taani ikiliartorsorinartut, kujasinnerusuanili taa-maaginnarlutik (Figur 3).

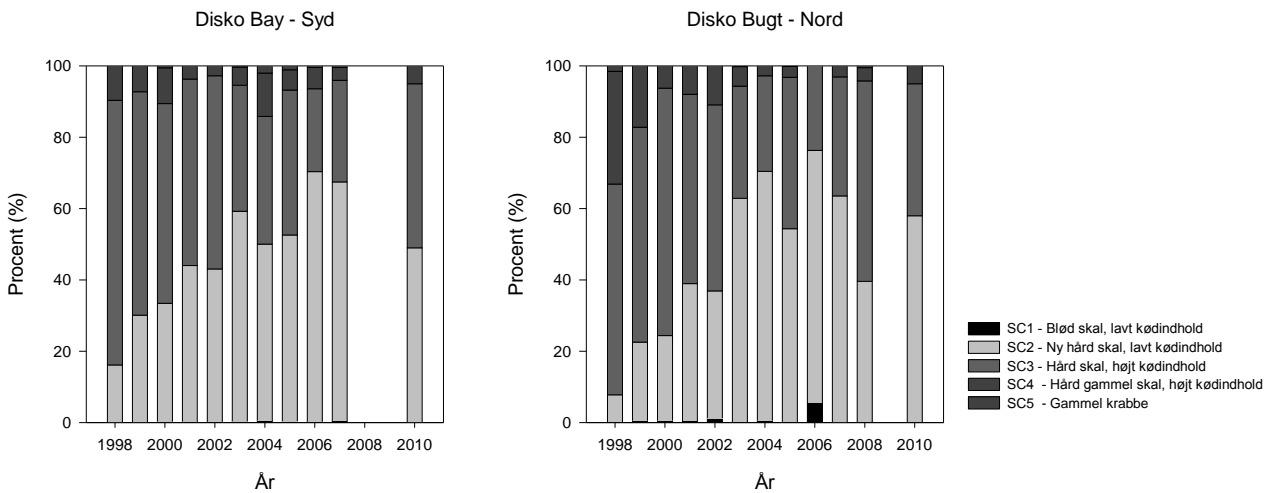
Qituttunik qaleruallit (SC1) qaleruartaappaallu pi-saasuniittut 2010-mi kujasinnerusortaani 50%-inut apparput, kisiannili Qeqertarsuup Tunuata avan-narpasinnerusortaani 58%-inut amerilllutik (Figur 4).



Figur 2. Pisaasartut allanngoriartornerat (CPUE pullammut ataatsimut kg-mut uuttorlugu) 1997-imiit 2010-mut Qeqertarsuup Tunuani biologitut misissuiffinni misissuinerni aammalu piffissami sanilliussuussiffusumi 1999-2002-mi agguaqati-giissitsinertigut paasisat.



Figur 3. Angutivissat inuusuttuaqqat allanngoriartornerat (amerlasusiat/pullat ataaseq) 82-100 mm akornanni (Ado-1) Qeqertarsuup Tunuata aavannarpasinnerusuani kujasinnerusuamilu 2000-imiit 2010-mut (piffissaq sanilliusuussivik tassaavoq 2000-imiit 2005-imut).



Figur 4. Angutivissani inersimasuni qaleruap qanoq innera (procent) minnerpaaffissamit 100 mm CW annerusoq misissuiffimmi 1 aamma 2-mi Qeqertarsuup Tunuani 1998-imiit 2010-mut.

**Qeqertarsuup Tunuani sinerissap qanittuani qanoq inneq:**

Saattuut amerliartornerannut takussutissaqanngilaq. Biologitut misissuinerit takutippaat saattuut qanoq innerat allannguuteqanngitsaq. Aalisarnermi pisaasartut amerliartulaarput, tamannalu iluanaarniutigalugu pisaasartut 2001-ip kingornagut (2001-imi 4000 tonsimiit 2009-mi 500 tonsinut) ikileriarujussuarsimanerannik (90%) pissuteqartinneqarpoq.

**Qeqertarsuup tunuani sinerissap qanittuanut siunnersuut:** GN-ip siunnersuutigaa 2011-imi pisaasut 600 tons sinnissanngikkaat, imaalillugu 200 tons Qeqertarsuup Tunuata kujasinnerusuani 200 tons avannarpasinnerusuani aammalu 200

tons Sullorsuarmut Vaigat-imut. Siunnersuut 2009 aamma 2010-mit allanngortinneqanngilaq.

**Qeqertarsuup Tunuani avataasiorfimmi qanoq inneq:** Avataasiorlul pisaasartut 2001-imiilli 100-350 tonsiusarsimapput. Piffissami tassani pullatini pisaasartut allanngorartuarsimapput 2.6-6.7 kg/pullat ataatsimi.

**Qeqertarsuup Tunuani avataasiorfimmuot siunnersuut:** GN-ip siunnersuutigaa 2011-mi pisat 130 tons sinnissanngikkaat. Siunnersuut taanna 2009-mut 2010-mullu siunnersuutip assigaa.

### 3. Sisimiut

Siunnersuut suliarineqarpoq biologitut misissuinernit aalisarnermiillu paasisutissat tungavagalugit.

Tabel 3. Pisat pisaasartut aalisarnerlu Sisimiuni sinerissap qanittuani avataanilu aalisarnermit 2000-2010.

Forvaltningsområde	År	Total fangst (tons)	Kvote	Antal licenser	Antal aktive fartejer	Indenskærs (tons)	Indenskærs CPUE (kg/tejne)	Indenskærs indsats ('000)	Udenskærs fangst (tons)	Udenskærs CPUE (kg/tejne)	Udenskærs indsats ('000)
Sisimiut	2000	2,534	--	--	--	491	2.8	175	2,043	6.4	319
	2001	2,602	--	--	--	327	2.9	113	2,275	4.6	495
	2002	2,724	--	--	--	473	4.6	103	2,251	3.5	643
	2003	1,633	--	--	34	692	3.7	187	941	3.1	304
	2004	1,432	--	--	19	1,111	3.9	286	321	4.9	65
	2005	1,125	900	12	13	891	6.5	137	234	6.4	37
	2006	736	750	12	10	725	8.3	87	11	11.1	1
	2007	784	850	9	12	559	7.4	75	225	12.8	18
	2008	979	1000	11	12	765	8.8	87	214	13.1	16
	2009	951	500+300	21	20	597	8.4	71	354	7.6	47
	2010*	470	800	19	16	220	8.6	26	250	8.3	30

\* Utaqqiisaagallartumik 2010-mit paasisutissat

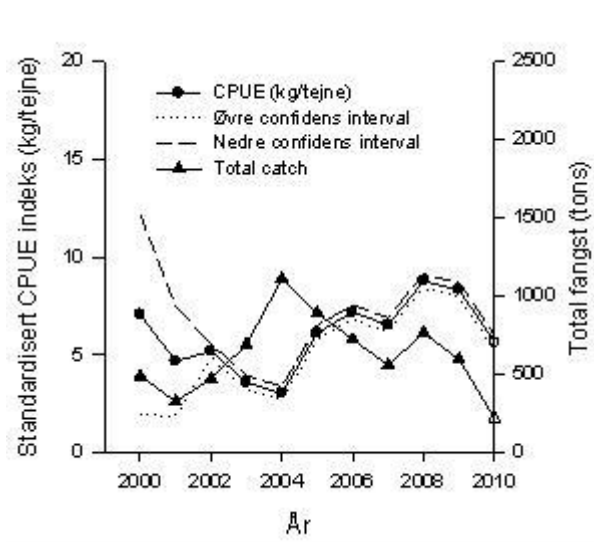
#### Sisimiuni sinerissap qanittuani:

Pisaasartut aalisarnerlu 2004-miit 2009-p tungaanut annikiliartorsimapput (Tabel 3 Fig. 5a-lu). Piffissami tassani pisaasartut qaffakkiartorusaaginnarsimapput 2008-mi 2009-milu aalaakkaanerulersimallutik pullammi ataatsimi 8 kg missaanillutik. 2010-mi pullammi atatsimi pisaasartut agguaqati-giinnerat appariarsimavoq pullammi ataatsimi 5 kg-nngorluni (Fig. 5a).

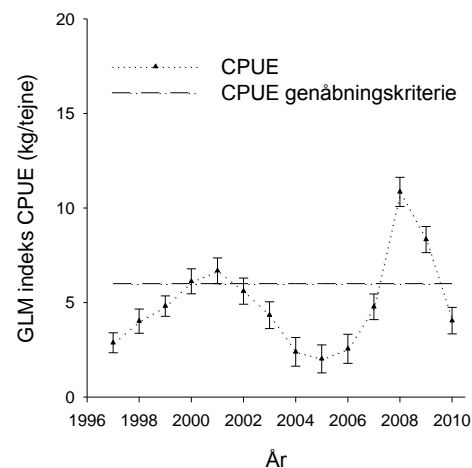
Aalisarnermi ukiuni kingullerni pisaasartut qaffasisusiat pingaartumik aalisartut aalisarfisusumi na-

linginnaasumi peqarfinnut annikitsunut sammisin-nerusimanerannik pissuteqarpoq, tamatumunngalu peqatigitillugu Ndr. Isortumi Nassuttuumilu kangerlunni peqarfiit nutaat ukkannerusimammatigit.

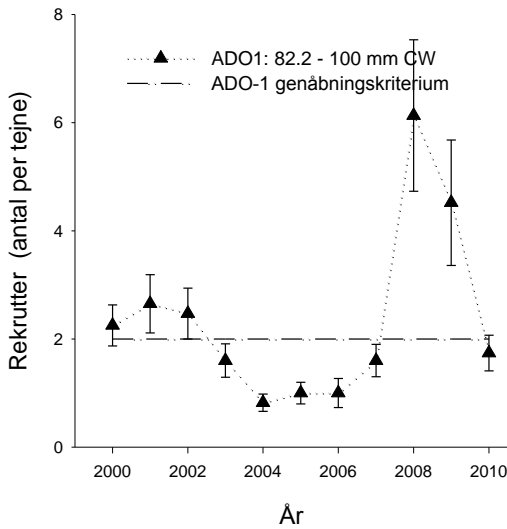
Biologitut misissuinertigut malunnarpoq saattuaqarnera 2001-imiit 2005-imut annikiliartorsimasoq (Figur 5b). tamatuma kingornagut takuneqarpoq 2008-p tungaanut peqariarnerulersoq kingornati-gullu 2009-2010 aamma ikiliartoqqilerneqarluni. 2010-mi misissuinermi pisaasartut 2008-mut sanil-lullugit 63%-iinngangorsimapput.



Figur 5a. Pisaasartut allanngoriartornerat (CPUE pullammi ataatsimi pisat kg-nngorlugit) Sisimiut eqqaanni iluanaarniutugalugu sinerissap qanittuani aalisarnermi 2000-imiit 2010-mut.

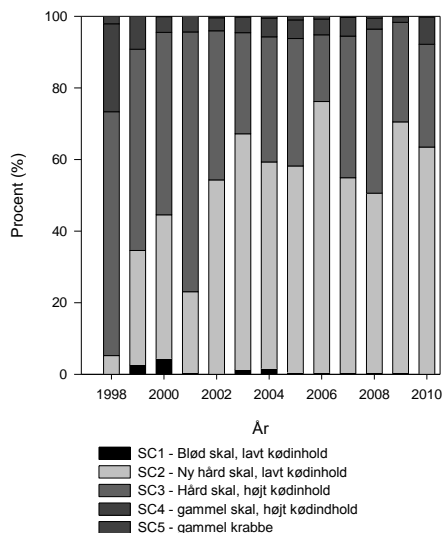


Figur 5b. Pisaasartut allanngoriartornerat (CPUE pullammi ataatsimi pisat kg-nngorlugit) Sisimiuni sinerissap qanittuani 1997-imiit 2010-mut biologitut misissuinermi aammalu ammaaqqinnissamut CPUE-mut killigititaq.



Figur 6. Angutivissat inuusuttuaqqat akuunerata allanngoriartornera (amerlasusiat/pullat) 82-100 mm akornanni (Ado-1) Sisimiuni sinerissap qanittuani 2000-iiimiit 2010-mut aammalu ammaaqqinnissamut CPUE-mut killigittaq.

2002-miit 2004-mut inuusuttuaqqat (saattuat ukiuni aggersuni aalisarnermi ilaalerumaartut) akuunerat annikitsuinnaasimavoq. 2005-imiit taakkua akuunerat annertunerpaavoq ukiuni tulleriinni 2008-mi 2009-milu. 2010-mi taakkua 2009-mut sanilliullugit 62%-imik apparsimapput massakkullu 2007-imisut ilisimallusut paasineqarpoq (Fig. 6).



Figur 7. Angutivissat alliertortut qaleruaat minnerpaaffisamit annerusut (100 mm CW) Sisimiuni sinerissap qanittuani aalisarnermi 1998-imiit 2010-mut.

Saattuat aqitsunik nutaanillu qaleruallit pisani akuunerat (SC1 aamma SC2) 1998-imiit 2003-mut 55 – 70% missaanik annertussuseqarsimavoq. (Fig. 7).

#### **Sisimiuni sinerissap qanittuani qanoq inneq:**

Aalisarnermit biologillu misissuinerinit indeksip maluginiarpaa saattuaqatigiit 2009-mi 2010-milu ikile-riarsimasut.

#### **Sisimiuni sinerissap qanittuanut siunnersuut:**

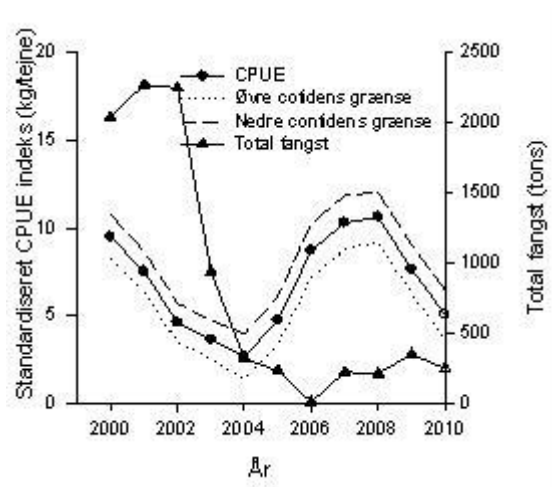
Aalisariaatsip allanngornera biologillu misissuineritunngavigalugit GN-ip siunnersuutigaa 2011-mi pisat 500 tonsit sinnissangikkaat, imaalillutgu 200 tons nalinginnaasumik aalisarfiusumi 300 tonsillu kangerlunni Ndr. Isortumi Nassuttuumilu.

500 tonsinik siunnersuuteqarneq 2010-mut sanilliullugu allanngunngilaq, GN-illi inassutigaa sinerissap qanittuani aalisarnej sapinngisamik qangali aalisarfiup avataaniitinniarneqassasoq.

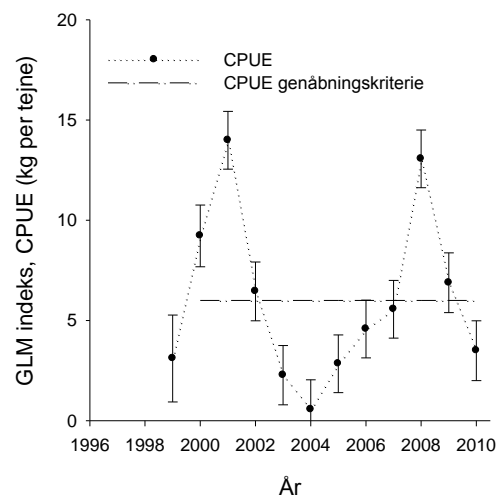
*Immikkut oqaaseqaatit:* Aalisarnermi biologillu misissuinerini 2008-p tungaanut pitsanngoriaatit malugineqartut anguneqarput aalisarnerup 2005-imiit annikilliertorsimanera aammalu aalisarfusartumi aalisariaatsip allanngortinneqarsimanera pisutigalgu.

Biologit misissuinerini indeks pissarsiarineqarsimasoq malillugu ukiunik 7 – 9-nik sivirususilimmik kaajalukaarneqartoq malunnarpoq, ukiut pingasuniit sisamanut peqarluarfioriarluni piisannerulersarluni.

**Sisimiuni avataasiorfimm:** Pisaasartut aalisarnerlu 2002-imiilli annikilliantorsimapput (Tabel 3 aamma Fig. 8a). Aalisarfik 2005-imi 2006-amilu matoqqatinneqarpoq (piffissami tassani killilimmik aalisarnissamut immikkut akuersisoqartarsimavoq), augustusilli qeqqani 2007-imi ammaqqinneqarpoq. Ukiuni 2007-imiit 2009-mut pisat 220 tonsit – 354 tonsillu akornanniipput. 2005-imiit 2008-mut pisat amerliartorput tamaani aalisartut amerlanneqemata. Pisaasartut assigiissaarneratigut takuneqarsinnaavoq pullammi ataatsimi pisaasartut 2010-mi 2008-mut sanilliullugu 53%-imik apparlutik pullammi ataatsimi 5 kg-ngorsimasut. (Fig. 8a).

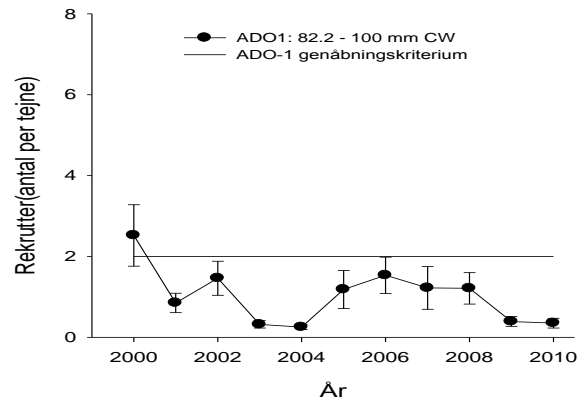


Figur 8a. Pisaasartut allanngoriartornerat (CPUE pullammi ataatsimi pisat kg-ngorlugit) Sisimiut eqqaanni iluanaarniutugalugu avataasiorluni aalisarnermi 2000-imiit 2010-mut.



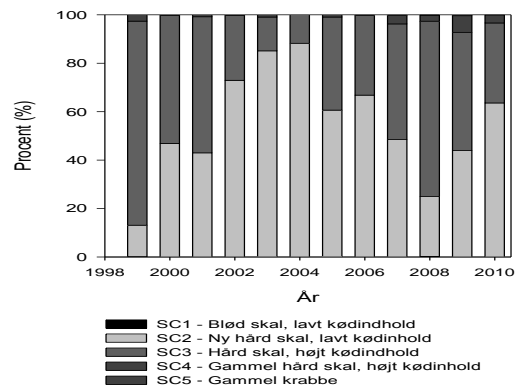
Figur 8b. Pisaasartut allanngoriartornerat (CPUE pullammi ataatsimi pisat kg-ngorlugit) Sisimiut eqqaanni iluanaarniutugalugu avataasiorluni aalisarnermi 2000-imiit 2010-mut aama ammaqqinnissamut CPUE-mut killigititaq.

Biologit misissuinerisa maluginiarpaat annertuumik 2002-miit 2004-mut ikileriarneqarsimasoq, pullammi ataatsimi pisaasartut aatsaat taama ikitsigisimallutik pullammi ataatsimi 0.6 kg-luinnaalerlutik (Figur 8b). Saattuaqarnera 2008-p tungaanut pitsanngoriartortoq malunnarpoq pisaasartut pullammi ataatsimi 13 kg-ngorsimallutik (2001-imisut ilillutik). Malunnarpoq 2009-miit ikiliartorneqaqilersimasoq 2010-milu pisaasartut 2008-mut sanilliullugit 73%-ngorsimallutik.



Figur 9. Angutivissat inuusuttuaqqat akuunerata allanngoriartornera (amerlassusiat/pullat ataaseq) 82-100 mm akornanni (Ado-1) Sisimiuni sinerissap qanittuani 2000-imiit 2010-mut aammalu ammaqqinnissamut pullammi ataatsimi akuunerannut killigititaq.

2005-imiit 2008-mut akuulersussat amerlassusiat aalaakkaasimavq (Figur 9). 2009-mi 2010-milu angutivissat aalisarnermi 2012-mi ilaalersussat amerlassusiat ukiuni pineqartuni aatsaat taama annikitsigisigaluni.



Figur 10. Angutivissat alliartortut qaleruaat minnerpaafissamit annerusut (100 mm CW) Sisimiuni avataasiorfimm 1997-imiit 2010-mut aalisarnermi.

Saattuat aqitsunik nutaanillu qaleruallit pisani akuusut 2004-p tungaanut amerliartorput (90 %), piffissamilu tassani annertooujussuarmik aalisarneqarpoq. Saattuat qituttunik qaleruallit qaleruaneqqaallu akuunerat 2008-mi 30% missaannut apparpoq aalisarnerup malunnartumik annikiilinerata kinguneranik. Tamatuma kingorna saattuat qaleruaneqqaat nerpiluttut akuunerat (SC1 aamma SC2) annertusiartorsimavoq 2010-mi 63%-imut (Fig. 10) pisallu amerliartornerat malillugu annertusiartorluni.

**Sisimiut avataasiorfianni qanoq inneq:** biologit misissuinerisigut aalisarnikkullu takutinneqarpoq 2008-miit 2010-mut malunnartumik ikileriarneqarsimasoq. Saattuat 2010-mi ilaartornerat 2004-mi takuneqartutut appasitsigaaq. Saatuqaqnera 2005-imisut 2006-imisullu annikitsigisutut nalilerneqarpoq.

**Sisimiuni avataasiorfimmu siunnersuuti:** Saattuat ikiliartornerannut takussutissaqarpoq, tamanalu isumakuluutigisariaqarpoq. Taamaattumik inassutigineqassaaq 2011-mi aalisarneq matuneqassasoq saattuaqatigiit malunnartumik pitsanngoriarsimanerannut tussutissaqalermisap tungaanut.

**Immikkut oqaaseqaatit:** GN-ip KNAPK suleqatigalugu ammaaqqinnissamut / matuseqqinnissamut piumasaqaatit makkua suliarisimavai:

- Agguaqatigiissillugu aalisarfimmi tamarmi CPUE pullammi ataatsimi pisat 6 (kg/pullat ataaseq), logboginit biologillu misissuinerinit paasissutissat tunngavigalugit.
- Angutivissat qaleruasa silissusiat agguaqatigiissillugu 115 mm minnerpaaffimmit silinneruppat.
- Amerliartorneq pullammi ataatsimi saattuat marluussasut biologillu misissuinerinit paasissutissat tunngavigalugit (Ado-1; 82-100mmCW).
- Annerpaamik aalisarnermi biologillu pisaanni 50% qituttunik qaleruaraqarlutillu angutiviaassapput qaleruartaqqammersut.

### 3. Maniitsoq

Siunnersuuteqanngilaq biologit misissuinerinit paasissutissanik peqanngimmat aalisarnermiillu paasissutissat ikippallaarmata.

Tabel 4 Maniitsoq-Kangaamiut avataani sinerissallu qanittuani aalisarnermi pisat, pisaasartut aalisarnerlu 2000-2010.

Forvaltningsområde	År	Total fangst (tons)	Kvota	Antal licenser	Antal aktive fartøjer	Indenskærs (tons)	Indenskærs CPUE (kg/tejne)	Indenskærs indsats ('000)	Udenskærs fangst (tons)	Udenskærs CPUE (kg/tejne)	Udenskærs indsats ('000)
	2000	944	--	--	--	563	4.3	131	381	7.6	50
	2001	1,835	--	--	--	1009	3.7	273	826	5.0	165
Maniitsoq-Kangaamiut	2002	1,775	--	--	--	1032	3.8	272	743	2.7	275
	2003	485	--	--	12	40	3.5	12	445	2.8	160
	2004	116	--	--	9	78	2.4	33	38	2.1	18
	2005	73	200 (inshore)	12	6	62	4.2	15	11	3.6	3
	2006	72	100 (inshore)	16	6	61	4.3	14	11	4.3	3
	2007	187	300	11	4	13	2.9	5	174	10.2	17
	2008	130	300	13	8	19	5.9	3	111	9.0	12
	2009	259	250	21	11	88	6.2	14	171	5.9	29
	2010*	140	300	18	2	140	7.3	19	--	--	--

\* Utaqqisaagallartumik 2010-mit paasissutissat.

**Maniitsumi sinerissap qanittuani qanoq inneq:** Pisat 2002-mi 1.000 tonsiniit 2003-mi 100 tons inulerlugit ikileriarput tamatumalu kingorna ikituaannarsimallutik (Tabel 4). Pisaasartut 2003-miit allanngorarsimapput, peqatigitillugulu aalisarneq

malunnartumik 2008-p tungaanut annikilleriarsimalluni.

**Maniitsumi sinerissap qanittuanut siunnersuut:** Biologit misissuinerisa amigaataanerat pi-



sanillu nalunaarsuutit ikippallaarnerat pissutigalugu aalajangersumik annertussusilimmik siunnersuuteqarnissaq ajornarsimavoq.

**Maniitsup avataasiorfiani qanoq inneq:** 2001-imiit 2006-imut pisat 800 tonsiniit 11 tonsinut apparsimapput. Piffissami tassani pisaasartut apparsittarsimapput (pullammi ataatsimi 5 kg inorlugu). Aalisarfik tamanna 2005-imiit 2007-imut matoqqatinneqarpoq. 2007-imi 2008-milu pisaasartut qafariaqqipput pullammut ataatsimut 10,2 aamma 9,0 kg-mut, 2009-mili pullaammi ataatsimi 6 kg-

mut apparlutik. Logboginit utaqiisaasumik amigaa-tilimillu paasisat takutippaat tamaani 2010-mi aalisartoqarsimangitsoq (Tabel 4.).

**Maniitup avataasiorfianut siunnersuut:** Biologit misissuinerisa amigaataanerat pisanillu nalunaarsuutit ikippallaarnerat pissutigalugu aalajangersumik annertussusilimmik siunnersuuteqarnissaq ajornarsimavoq.

#### 4. Nuuk – Paamiut

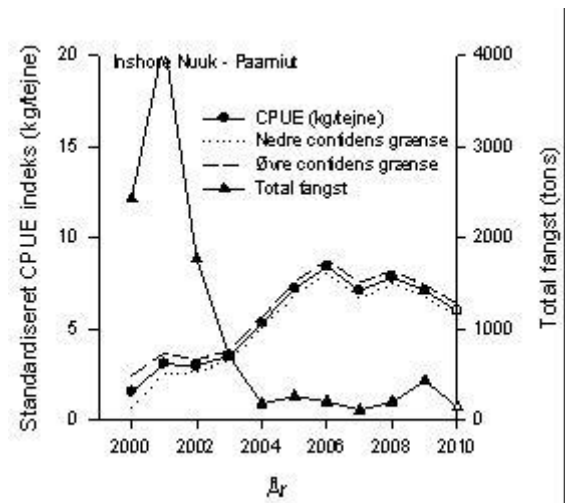
Siunnersuineq biologit misissuinerini aalisarnermillu paasisanik tunngaveqarpoq. 2001-2006-imut biologit misissuisarsimapput aammalu 2010-mi misissuisimallutik. Ukiuni 2007-2009-mut biologit misissuisimangillat Adolf Jensenip teknikikkut ajornartorsiuteqarnera pissutigalugu.

Tabel 5. Nuuk-Paamiut avataani sinerissallu qanittuani aalisarnermi pisat, pisaasartut aalisarnerlu 2000-2010.

Forvaltningsområde	År	Total fangst (tons)	Kvot	Antal licenser	Antal aktive fartøjer	Indenskærs (tons)	Indenskærs CPUE (kg/tejne)	Indenskærs indsats ('000)	Udenskærs fangst (tons)	Udenskærs CPUE (kg/tejne)	Udenskærs indsats ('000)
Nuuk-Paamiut	2000	3,769	--	--	--	2,430	5.3	458	1,339	5.4	248
	2001	5,077	--	--	--	4,157	5.3	784	920	3.8	242
	2002	2,531	--	--	--	1,770	2.8	632	761	2.8	272
	2003	2,315	--	--	26	704	3.4	207	1,611	4.2	385
	2004	1,795	--	--	22	180	4.5	40	1,615	8.0	203
	2005	2,295	--	26	22	262	8.0	33	2,033	6.7	302
	2006	1,173	1,800	24	18	204	7.3	28	969	3.0	328
	2007	521	1,600	25	10	111	7.2	15	410	7.4	56
	2008	617	1600	24	6	200	7.2	28	418	9.1	46
	2009	1,111	700+300	31	13	435	7.5	58	676	7.6	89
	2010*	519	1,000	22	9	141	7.7	18	378	7.1	53

\* Utaqqiisaagallartumik 2010-mit paasissutissat

**Nuuk-Paamiut sinerissap qanittuani qanoq inneq:** Pisat 2001-imi 4.157 tonsiniit appariartorsimapput 2007-imi 111 tonsinngorlutik. Ukiut kingullit marluk pisat amerliartulersimapput 2009-mi 435 tons-iullutik (Tabel 5 aamma Fig. 11) Pisaasartut malunanrtumik 2004-miit 2005-imu amerleriarsimapput (4.5-imiit 8.0 kg/pullat ataaseq), taamani-miillu aalaakkaallutik pullammut 7 kg missaaniissimallutik.

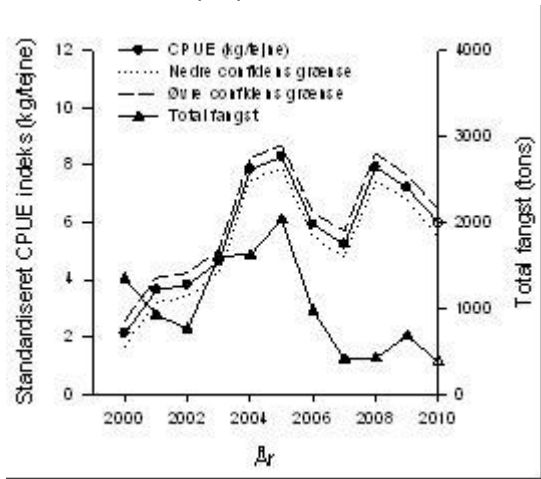


Figur 11. Pisaasartut allanngoriartornerat (CPUE kg pullammut ataatsimut) Nuuk Paamiut iluanaarniutigalugu sinerissap qanittuani aalisarnermi 2000-miit 2010.

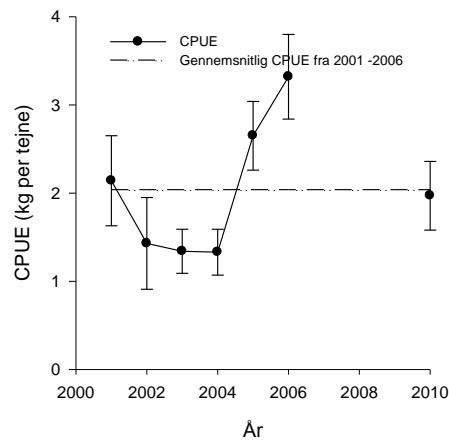
**Nuuk-Paamiut sinerissap qanittuanut siunner-**

**suut:** Paasissutissani aalisarnermeersuni malunnarpoq saattuaqatigiit 200 tonsinik pisaqarfingeqartartillutik allanngorsimangitsut taamaaginnarlutillu. GN-ip inassutigaa 2011-imi pisassat 200 tonsiussasut, tamannalu 2010-mit allannguuteqanngilaq.

**Nuuk-Paamiut avataasiorfimmi:** 2005-imi pisat tamarmiusut 2000 tonsit amerlasimagaluarlutik 2007-2009-mut 400-700 tonsinut apparput. Peqatigitillugulu pisaasartut 2006-imiit 2008-mut malunnartumik amerleriarpur (3.0 - 9.1 kg/pullaata ataseq) (Tabel 5 aamma Fig.12a). 2010-mi paasissutissaagallartut malillugit pisat pisaasartullu ikilissimasut malunnarpoq.

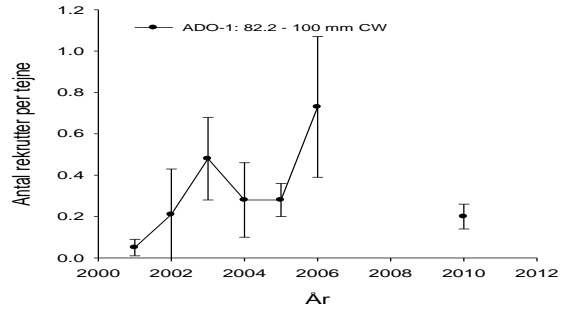


Figur 12a. Pisaasartut allanngoriartornerat (CPUE kg pullammi ataatsimi) Nuuk Paamiut avataasiorfimmi 2000-imiit 2010-mut.



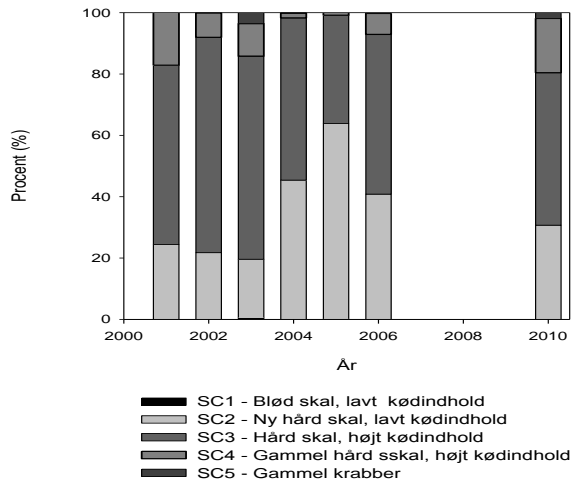
Figur 12b. Pisaasartut allanngoriartornerat (CPUE pullammi ataatsimi kg-mut uuttorlugu) biologit Nuuk-Paamiut avataasiorfimmi 2002-miit 2006-imut 2010-milu misissuineri malillugit

Biologit misissuinerisa inernerisa takutippaat saattuaqatigiit 2004-miit 2006-imut pissusiannut naleqqiullugu pitsanngoriarsimasut (Figur 12b). 2006-imiit 2010-mut biologit misissuinerini pisaasartut ikileriarsimapput pullammut ataatsimut 2 kg misaannut, taannalu piffissami pineqartumi agguqaqatigiissitsinertut ippoq.



Figur 13. Angutivissat inuusuttuaqqat amerlassusiat (pullammi ataatsimi) 82-100 mm akornanni (Ado-1) Nuuk-Paamiut 2002-miit 2006-imut aamma 2010-mi.

2005-imiit 2006-imut takuneqarpoq aalisarnermut ilanngukkumaartut (angutivissat ukiumi tullermi aalisarnermut ilanngukkumaartut) amerliartortut (Fig.13). Amerleriarneq taanna massakkut 2007-imiit 2010mut mumissimavoq, paasineqarluni aalisarnermut ilanngukkumaartut ikilissimasut 2002-misut ilerlutik.



Figur 14. Angutivissat alliertortut qaleruaat minnerpaafissamit annerusut (100 mm CW) Nuuk-Paamiut avataasiorfimmi aalisarnermi 2002-imiit 2006-imut aamma 2010-mi.

Saattuut qituttunik qaleruallit/qaleruaneqqaat biologit 2004-milli misissuisarneranni pisaasartuni akuusut amerlassusiat allanngorarsimavoq 50%-imiit 60%-it missinginut (Fig. 14).

***Nuuk-Paamiut avataasiorfiani qanoq inneq:*** Aalisarnermiit biologillu misissuinerinnit paasissutisani malunnarpoq saattuaqatigiit ikiliartortut.

***Nuuk-Paamiut avataasiorfimmu siunnersuut:*** GN-ip taamaattumik siunnersuutigaa 2011-mi pisat 1000 tonsit sinnissanngikkaat. 2010-mut siunnersuutaasimavoq 1,600 tons. 2007-imiit 2009-mut pisaasartut 400 aamma 700 tonsit akornanniipput.

2010-miit paasissutisani malunnarpoq saattuaqatigiit ikiliartortut, taamaattumik GN-ip siunnersuutigaa pisat 1000 tonsiussasut, taakkualu 2004-2009-mut pisassartut agguaqatigiissinneraat.

Pisaasartut (aalisarnerlu) 2006-imiit annikilliarortsimapput kisiannili erseqqissumik ilisimaneqanngilaq tamanna allanik aalisagassaqalerneranik (saa-

rulliiit) pissuteqarnersoq, imaluunniit piisassiartornermik pisuteqarneqsoq.

*Immikkut oqqaseqaatit:*

GN-ip malugeqquaa pisaasartut agguaqatigiissinnerat 2007-imiit 2009-mut 500 tonsiummat. Aalisarnermiilli paasissutissat oqaatigaat saattuarniutit ilaat ukiuni 2007 aamma 2008-mi saattuarniarnerminnit saarullinniarnerusimasut, tamannalu tamaani saattuarniarluni aalisarnerup malunnartumik annikilliarneranut nassuiaatissaasinnaavoq. Pisaasartut 2005-imiit 2009-mut 67%-imik ikilimapput, aalisarnermiilli biologillu piffissami tassani 2010-milu misissuineriniit paasissutissat saattuaqatigiit ikileriarsimagunarnerata pitsanngoriarsimasinnaaneranut takussutissarsiinngillat.

## 5. Narsaq – Qaqortoq (Kap Farvel)

Tamaani biologit misissuisimannngillat ukiunilu ikittuinnarneersunik aalisarnermiit paasissutissaqarluni.

Tabel 6. Nuuk-Paamiut pisat, pisaasartut avataasiorlunilu aalisarneq 2000-2010.

Forvaltningsområde	År	Total fangst (tons)	Kvote	Antal licenser	Antal aktive fartøjer	Indenskærs (tons)	Indenskærs CPUE (kg/tejne)	Indenskærs indsats ('000)	Udenskærs fangst (tons)	Udenskærs CPUE (kg/tejne)	Udenskærs indsats ('000)
Narsaq-Qaqortoq	2000	2	--			0	--	--	2	--	--
	2001	822	--			822	--	--	0	--	--
	2002	643	--			642	--	--	1	--	--
	2003	133	--		11	123	--	--	10	--	--
	2004	541	--		10	32	3.9	8	2	1.0	2
	2005	76	--	7	6	76	8.3	9	--	--	--
	2006	0	--	3		--	--	--	--	--	--
	2007	0	--	4		--	--	--	--	--	--
	2008	0	--			--	--	--	--	--	--
	2009	187	?	12	5	187	9.2	20	--	--	--
	2010*	273	300+150	15	6	266	7.9	34	9	8.7	1

\* Utaqqiisaagallartumik 2010-mit paasissutissat

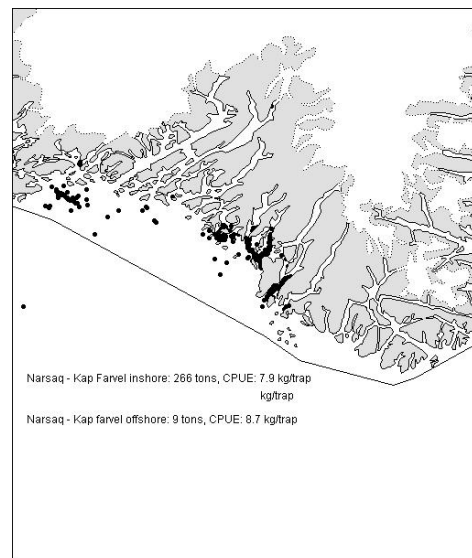
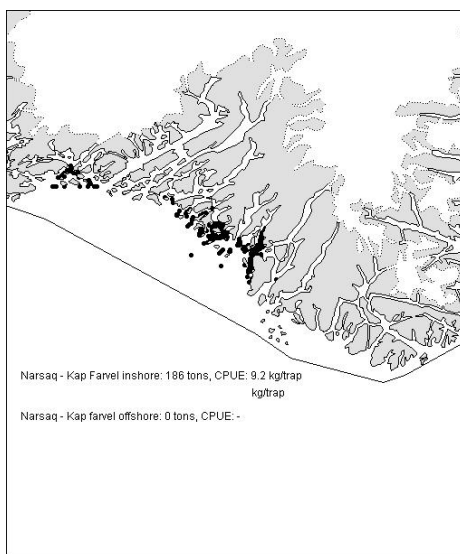
**Narsaq - Qaqortoq (Kap Farvel) sinerissap qanittuani qanoq inneq:** Pisat 2001-imi 822 tonsit 2005-imi 76 tonsinut apparput. Ukiut taakkua akornanni 2008 ilanngullugu tamaani aalisartoqanngilaq. 2009-mi Narsami suliffissuaq ammarpoq pisallu 2009-mi 187 tonsiupput (Tabel 6). Pisaasartut 2009-mi pullammi ataatsimi 9 kg missiliortarpaat 2010-milu paasissutissaagallartuni malunnarpoq annikitsumik ikileriarneqartoq pullammi ataatsimi 8 kg missaanut (Tabel 6).

Aalisarneq 2009-mi 2010-milu aqutsiveqarfiup tamatuma ilaannannguanut sammisinnerusimavoq. Aalisarneq annertunngilaq Qaqortup iterlaamanertaata avannarpassinnerusuanilluni

Alluitsup Paatalu eqaani Tasermiullu kangerluanniunerulluni (Fig. 15).

Saattuaqatigiit qanoq ilaartornerat ilisimaneqanngilaq tamaani biologit misissuisimann-gimmata.

**Narsaq – Qaqortoq (Kap farvel) sinerissap qanittuanut siunnersuut:** Biologit misissuisimann-ginnerat aalisarnermiillu paasissutissat ikippallaarnerat pissutigalugu pisat qanoq amerlatiginis-saat siunnersuutigissallugu ajornarsimavoq.



Figur 15. Nunap assinga aqutsiveqarfimmi Narsaq-Qaqortoq (Kap Farvel)-imi saattuarniarluni aalisarnerup suminneranut takussutissaq. Paasissutissat logboginit paasisanik tunngaveqarput.